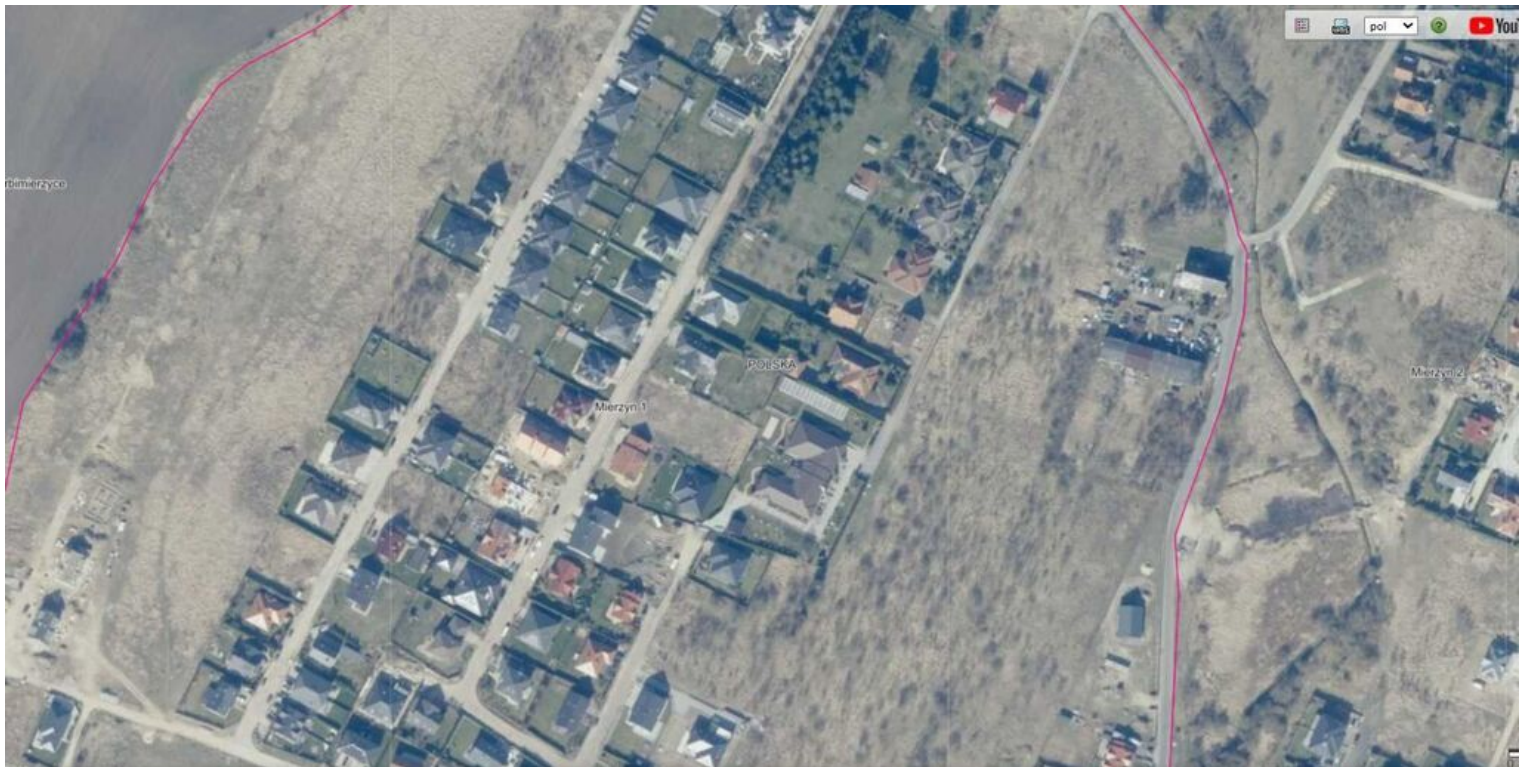


Budowlana, 666 m², Mierzyn

Działka na sprzedaż - Mierzyn

cena **593 900 zł**

pow. działki: **666,00 m²**



.Proponujemy Państwu do zakupu nieruchomość gruntową niezabudowaną zlokalizowana w Mierzynie, gm. Dobra, powiat policki, o łącznej powierzchni **666 m²** . Użytek R V.

Cena ofertowa w/w nieruchomości Netto wynosi 482.850 zł,
Cena z 23 % VAT wynosi 593.900 zł -Brutto.

Działka do szybkiej zabudowy.

Nieruchomość bardzo atrakcyjna dla Inwestorów z uwagi na poszukiwaną lokalizację ,tj. Mierzyn oraz że działki mają wydane Decyzje o warunkach zabudowy z 06.2024r.

Ponadto posiadają całkowite uzbrojenie , tj: sieć kanalizacji sanitarnej ks 200 z przyłączami, sieć wodociągową w 110 z przyłączami, sieć elektroenergetyczna w drodze oraz sieć gazową gs 90 -w drodze.

Niniejsza działka zlokalizowana jest w kompleksie działek o łącznej powierzchni 0.8536 ha,

Działka o powierzchni łącznej, tj 8536 m² została podzielona na działki o powierzchniach odpowiednio: 964 **m²**,

1136 m2, **666 m2**, 692 m2, 744 m2, 712 m2, 713 m2, 699 m2, 724 m2, 605 m2, 881 m2.

Dla każdej z w/w działek wydane zostały Decyzje o warunkach zabudowy,
dla inwestycji polegającej na:

budowie dwóch budynków mieszkalnych jednorodzinnych w zabudowie bliźniaczej wraz z niezbędną infrastrukturą techniczną.

Warunki i wymagania kształtowania ładu przestrzennego:

- nieprzekraczalna linia zabudowy - 5 m od granicy z działką drogową.
- powierzchnia zabudowy do **22 %** terenu inwestycji,
- udział powierzchni biologicznie czynnej nie mniej niż **50 %**,
- szerokość elewacji frontowej jednego budynku od **8,5 m do 16,1 m**,
- maksymalna wysokość górnej krawędzi elewacji frontowej : **4 m**.
- dachy o kącie nachylenia od **30 do 45 st.**
- maksymalna wysokość głównej kalenicy - **9 m**.
- dachy strome dwuspadowy lub wielospadowy,

Teren inwestycji nie jest ochroną konserwatorską

W otoczeniu terenu inwestycji znajduje się nowa zabudowa mieszkaniowa jednorodzinna.

Dojazd do działek droga utwardzoną.

W cenie udział w drodze wewnętrznej.

Działki w trakcie odrolnienia.

Brak obciążeń w księdze wieczystej.

Możliwość zakupu całej powierzchni nieruchomości gruntowej lub jej części.

Cena ofertowa jest do konkretnych rozmów z Inwestorem.

Zapraszamy do zapoznania się z niniejszą ofertą nieruchomości gruntowej bezpośrednio w terenie.

INWESTOR NIERUCHOMOŚCI - Agenci PRO

Nie znalazłeś oferty, która Cię interesuje? Znajdziemy dla Ciebie najlepszą.
ZADZWOŃ, w naszej ofercie posiadamy również niepublikowane nieruchomości.

Kupując z nami, otrzymujesz 10% zniżki na zakupy w Leroy Merlin !!

Gwarantujemy najlepsze ceny nieruchomości.

Bezpłatnie załatwimy Ci najlepszy kredyt hipoteczny.

Bezpłatnie wycenimy Twoją nieruchomość.

Pomożemy w załatwieniu spraw spadkowych i innych sprawach prawnych.

Pomożemy w doborze ekipy remontowej i przeprowadzkowej.

Czuj się bezpieczny !!! Posiadamy ubezpieczenie OC na 1.000.000 EURO

Chcesz szybko sprzedać swoją nieruchomość?


*** ZADZWOŃ 604 11 12 13 *** PŁACIMY GOTÓWKĄ *** DECYZJA W TYM SAMYM DNIU***

Kupujemy domy, mieszkania, działki.

W każdym stanie również zadłużone, do kapitalnego remontu z trudną sytuacją prawną.

Oferta wysłana z programu dla biur nieruchomości ASARI CRM (asaricrm.com)

informacje ogólne

Symbol	INW35029	Powierzchnia działki	666, 00 m ²
Rodzaj działki	BUDOWLANA	Forma własności działki	WŁASNOŚĆ
Cena za m2	891, 74 PLN	Cena 	593 900, 00 PLN

uzbrojenie

Energia elektryczna	<input checked="" type="checkbox"/>	Podłączony gaz	<input checked="" type="checkbox"/>
Podłączony wodociąg	<input checked="" type="checkbox"/>		

informacje dodatkowe

Kształt działki	NIEREGULARNY	Droga dojazdowa	UTWARDZONA
-----------------	--------------	-----------------	------------



więcej ofert na stronie www.dobryadres.pl