

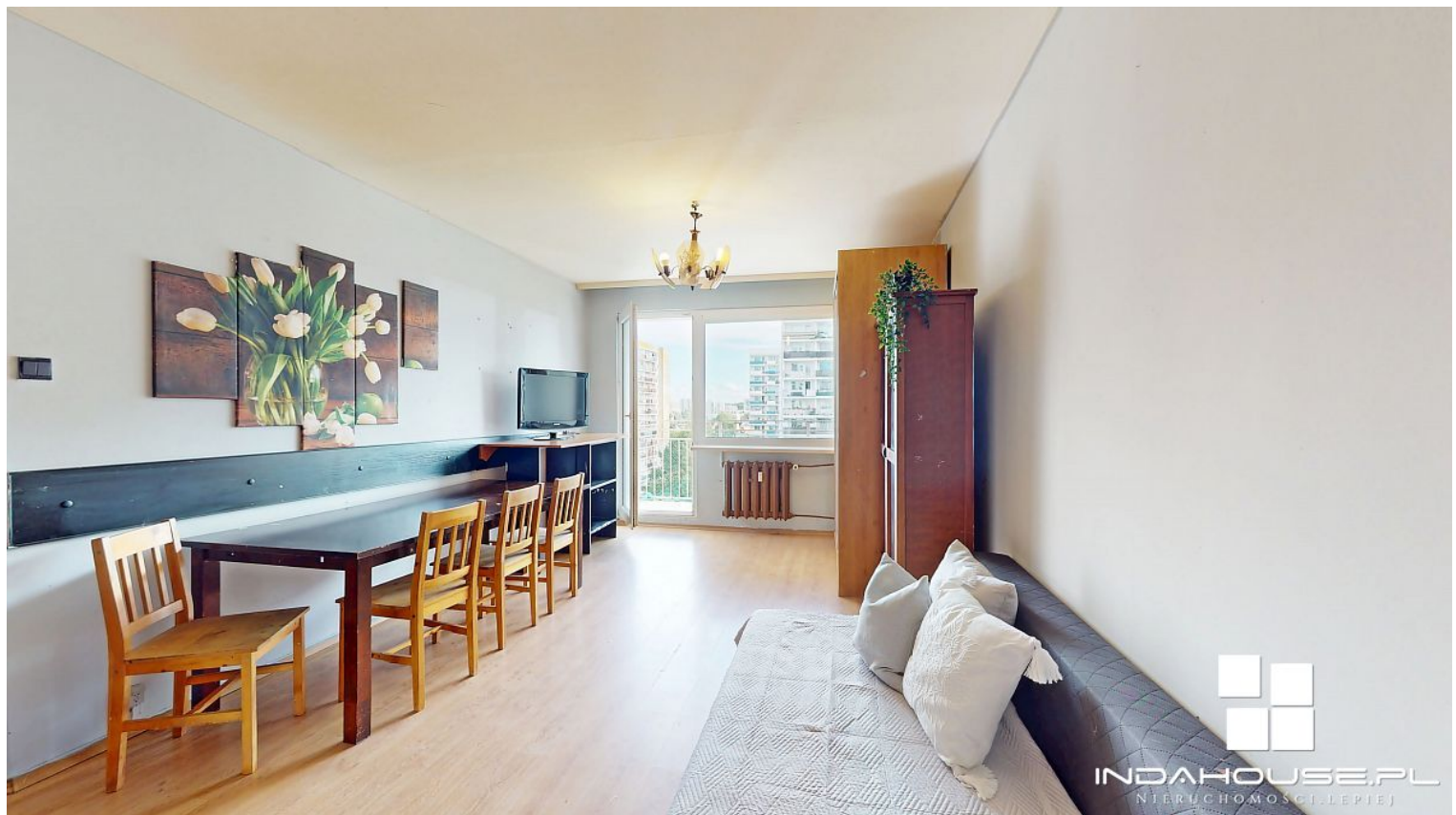
Słoneczne 2 pokojowe, oddzielna kuchnia, loggia

Mieszkanie na sprzedaż - Kołobrzeg, ul. Kupiecka

cena **379 000** zł

liczba pokoi: **2**

pow. całkowita: **48,08 m²**



2 pokojowe, spółdzielcze własnościowe mieszkanie. Winda, loggia.

Na powierzchni 48,08 m² znajdują się:
jasny i słoneczny, duży salon z loggią i widokiem na zieleń,
przytulna sypialnia,
oddzielna kuchnia z oknem,
łazienka,
oddzielna toaleta,
przedpokój.

Do mieszkania przynależy piwnica.

Miejsca parkingowe dla mieszkańców bezpośrednio przed budynkiem.
Wjazd na parking zabezpieczony szlabanem na pilota.

Ciepła woda oraz ogrzewanie z miejskiej sieci.
Mieszkanie wymaga kapitalnego remontu.

Koszty utrzymania przy zamieszkiwaniu 1 osoby:

około 645,10 zł miesięcznie, w tym m.in.:

eksploatacja,
fundusz remontowy,
centralne ogrzewanie,
podgrzanie wody,
odbiór odpadów,
woda i kanalizacja,
sprząatanie klatek schodowych itd.

Lokalizacja

Kołobrzeg, ulica Kupiecka, to zadbane i dobrze skomunikowana część miasta z zielenią wokół oraz pełną infrastrukturą niezbędną do codziennego życia.

Zaledwie 2 minuty do przedszkola, szkoła podstawowa, park, Żabka, Stokrotka, Ścieżki rowerowe.

Do plaży zaledwie kilka minut.

Zainteresowała Cię oferta? Zadzwoń.

Przeprowadzimy całą transakcję "od zapytania do wydania" mieszkania Kołobrzeg.

Więcej zdjęć i ofert sprzedam mieszkanie Kołobrzeg na stronie biuro nieruchomości Kołobrzeg.

Nasz doradca kredytowy bezpłatnie pomoże wybrać kredyt hipoteczny na mieszkania Kołobrzeg.


Przy zakupie mieszkanie na sprzedaż Kołobrzeg należy uwzględnić dodatkowe koszty w postaci: PCC, taksy notarialnej i wynagrodzenia biura nieruchomości Kołobrzeg.

#NieruchomościLepiej #VIRTUAGO #INDAGO #IMAGO #FINDA


Zadzwoń po więcej informacji...

:: Oferta wysłana z programu mediaRent (media-rent.eu) ::

informacje ogólne

Symbol	438/IND/MS-15515	Rodzaj rynku	WTÓRNY
Liczba pokoi	2	Powierzchnia całkowita	48, 08 m ²
Piętro	6	Ilość pięter	10
Standard	DO REMONTU	Rodzaj budynku	WIEŻOWIEC
Rok budowy	1980	Materiał ścian	WIELKOPŁYTOWA
Cena 	379 000, 00 PLN		

wyposażenie

Umeblowanie	PEŁNE	Energia elektryczna	
-------------	-------	---------------------	---

Napięcie 400V (siła)



Podłączony gaz



Telewizor



informacje dodatkowe

Forma własności

SPÓŁDZIELCZE
WŁASNOŚCIOWE

Winda w nieruchomości



więcej ofert na stronie  www.dobryadres.pl