

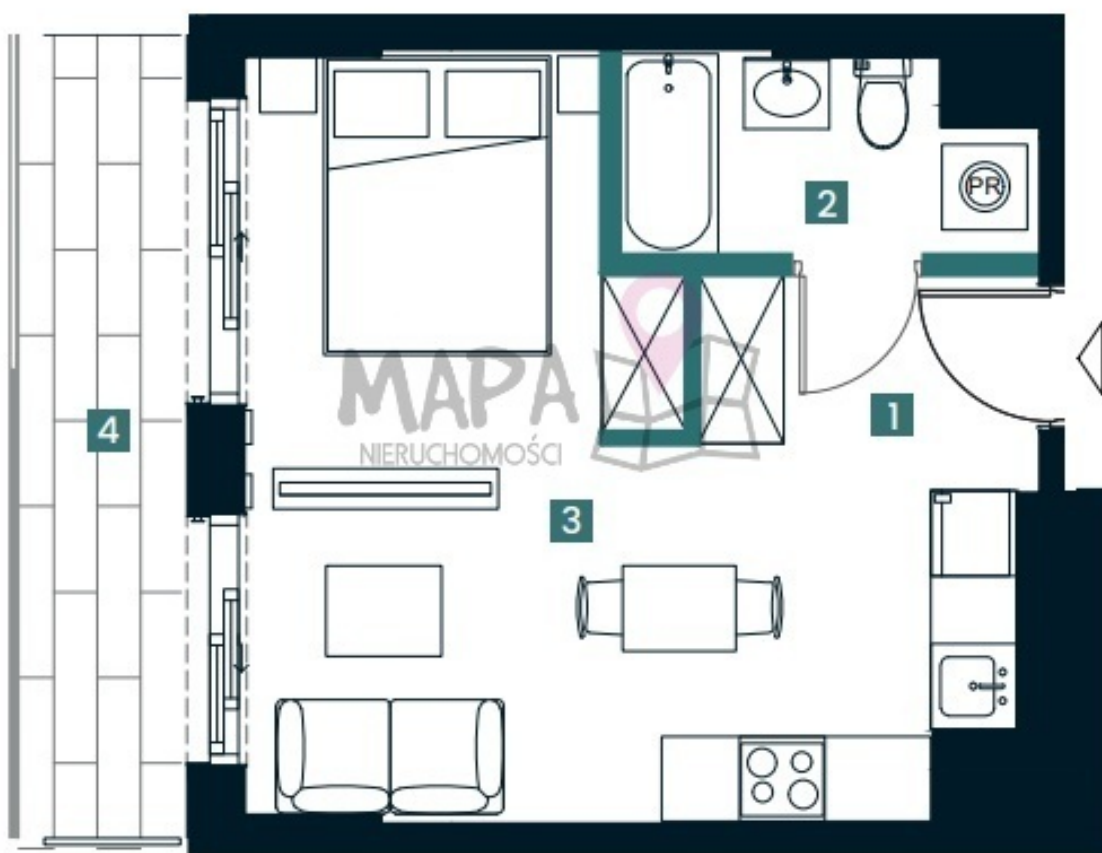
Mieszkanie, 2 pok., 28 m2, Świnoujście

Mieszkanie na sprzedaż - Świnoujście, ul. Jana Matejki

cena **466 626 zł**

liczba pokoi: **2**

pow. całkowita: **28,11 m²**



Na sprzedaż apartament o powierzchni ok. 28m2, w nowo powstającej inwestycji w Centrum Świnoujścia. Budynek dwunastopiętrowy, zostanie wykończony w bardzo eleganckim, minimalistycznym stylu. Planowane zakończenie inwestycji- połowa 2027r.

W budynku zastosowanych zostanie wiele nowoczesnych i energooszczędnych rozwiązań, między innymi:

- gruntowe pompy ciepła (ekologiczne i efektywne ogrzewanie, minimalizujące koszty eksploatacji,
- system fotowoltaiczny,
- ogrzewanie podłogowe,
- stolarka 6-komorowa,
- wyjątkowa izolacja termiczna i akustyczna, gwarantująca ciszę i oszczędności energetyczne,
- wentylowana elewacja- optymalny mikroklimat we wnętrzach i ochrona budynku przed wilgocią, zwiększająca trwałość konstrukcji.
- układ tzw. biernego chłodu- naturalne obniżanie temperatury w upalne dni, zapewniające komfort bez konieczności używania klimatyzacji.

Dane techniczne:

1. Ściany wewnętrzne działowe - murowane z bloczków silikatowych.
2. Ściany konstrukcyjne - żelbetowe lub z bloczków silikatowych, pokryte tynkiem.
3. Sufity - żelbetowe monolityczne.
4. Podłogi w pokojach, łazience, kuchni i holu - betonowe podłoże pod posadzki, z warstwą styropianu wygłuszającego.
5. Tynki- w łazience tynk na ścianach tynk cementowy zatarty na ostro lub gipsowy, pozostałe pomieszczenia oraz sufit w łazience- tynk gipsowy kat. III.
6. Parapety wewnętrzne - podokienniki wykończone konglomeratem lub innym kamieniem sztucznym.
7. Drzwi wejściowe - wzmocnione, antywłamaniowe.
8. Instalacja wodna - pobór wody z sieci miejskiej


Wnętrza części wspólnych zaprojektowano w jasnej tonacji, podkreślającej nowoczesny styl oraz wyjątkowy charakter tego miejsca. Zastosowane rozwiązania ekologiczne nie tylko dbają o środowisko, ale także podnoszą komfort codziennego życia, tworząc przestrzeń sprzyjającą odpoczynkowi, pracy i integracji.

To propozycja idealna dla osób ceniących bliskość morza, a jednocześnie niechących rezygnować z wygód oferowanych przez miasto. To doskonały wybór zarówno dla przyszłych mieszkańców, jak i inwestorów poszukujących atrakcyjnej lokalizacji.

Oferujemy bezpłatne doradztwo kredytowe! Kompleksowa usługa gwarantuje bezpieczeństwo każdej transakcji.

Oferta wysłana z programu dla biur nieruchomości ASARI CRM (asaricrm.com)

informacje ogólne

Symbol	MAP23154	Rodzaj rynku	PIERWOTNY
Liczba pokoi	2	Powierzchnia całkowita	28, 11 m ²
Piętro	1	Ilość pięter	12
Standard	DO WYKOŃCZENIA	Ogrzewanie	C.O. Z SIECI MIEJSKIEJ
Rodzaj budynku	APARTAMENTOWIEC	Rok budowy	2027
Materiał ścian	SILIKAT	Balkon	✓
Garaż	✓	Cena za m ²	16 600, 00 PLN
Cena 	466 626, 00 PLN		

wyposażenie

Umeblowanie	NIE	Internet	✓
Telewizja kablowa	✓		

informacje dodatkowe

Forma własności	WŁASNOŚĆ	Podpiwniczenie /piwnica	PIWNICA
Typ kuchni	OTWARTA	Źródło c.w.	SIEĆ MIEJSKA
Osiedle zamknięte	✓		Ochrona
✓	Monitoring	✓	



więcej ofert na stronie www.dobryadres.pl