

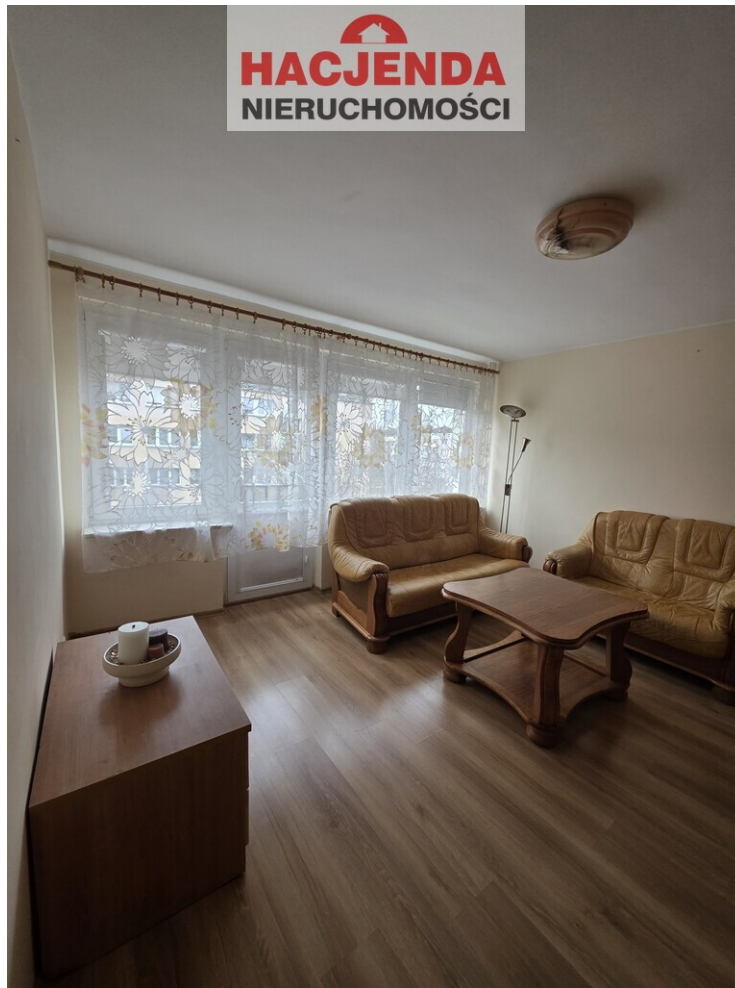


MIESZKANIE - 2 pokoje | wyposażone | Mieszkanie na wynajem - Police, ul. Zygmunta Wróblewskiego

cena **1 800** zł

liczba pokoi: **2**

pow. całkowita: **37,73 m²**



Do wynajęcia jasne i przytulne 2-pokojowe mieszkanie o powierzchni 37,73 m². Gotowe do zamieszkania.

LOKALIZACJA

Mieszkanie znajduje się w świetnie skomunikowanym punkcie. W najbliższej okolicy znajdziesz przystanki komunikacji miejskiej, sklepy, punkty usługowe oraz tereny rekreacyjne. To idealne miejsce dla osób pracujących lub studiujących.

UKŁAD POMIESZCZEŃ

Na powierzchnię 37,73 m² składają się:

- Przestronny, słoneczny salon
- Przytulna sypialnia zapewniająca ciszę i odpoczynek
- Oddzielna, funkcjonalna kuchnia, w pełni wyposażona
- Łazienka z WC wyposażona w niezbędne sprzęty
- Przedpokój z miejscem na przechowywanie

STANDARD I WYPOSAŻENIE

Mieszkanie jest w pełni wyposażone i gotowe do wprowadzenia się od zaraz. Wnętrza są jasne, zadbane i urządzone w sposób praktyczny, co tworzy bardzo domową atmosferę.


OPŁATY

- Czynsz najmu: 1800 zł
- Czynsz administracyjny: 459,94 zł
- Media: według zużycia (prąd, gaz)
- Kaucja zwrotna: 3600 zł

Zapraszam na prezentację mieszkania! To oferta, która łączy w sobie wygodę miejskiego życia z przytulnym azylem.

Oferta wysłana z programu dla biur nieruchomości ASARI CRM (asaricrm.com)

informacje ogólne

Symbol	HAC22929	Rodzaj rynku	WTÓRNY
Liczba pokoi	2	Powierzchnia całkowita	37, 73 m ²
Piętro	3	Ilość pięter	4
Standard	DOBRY	Ogrzewanie	C.O. Z SIECI MIEJSKIEJ
Rodzaj budynku	NISKI BLOK	Rok budowy	1975
Materiał ścian	WIELKA PŁYTA	Cena 	1 800, 00 PLN

wyposażenie

Umeblowanie	TAK
-------------	-----

informacje dodatkowe

Forma własności	SPÓŁDZIELCZE WŁASNOŚCIOWE Z KW	Typ kuchni	Z OKNEM
Rodzaj okien	PCV	Źródło c.w.	SIEĆ MIEJSKA
	Nieruchomość dostępna od	22.04.2026	Czynsz administracyjny
	458, 94 PLN		



więcej ofert na stronie www.dobryadres.pl