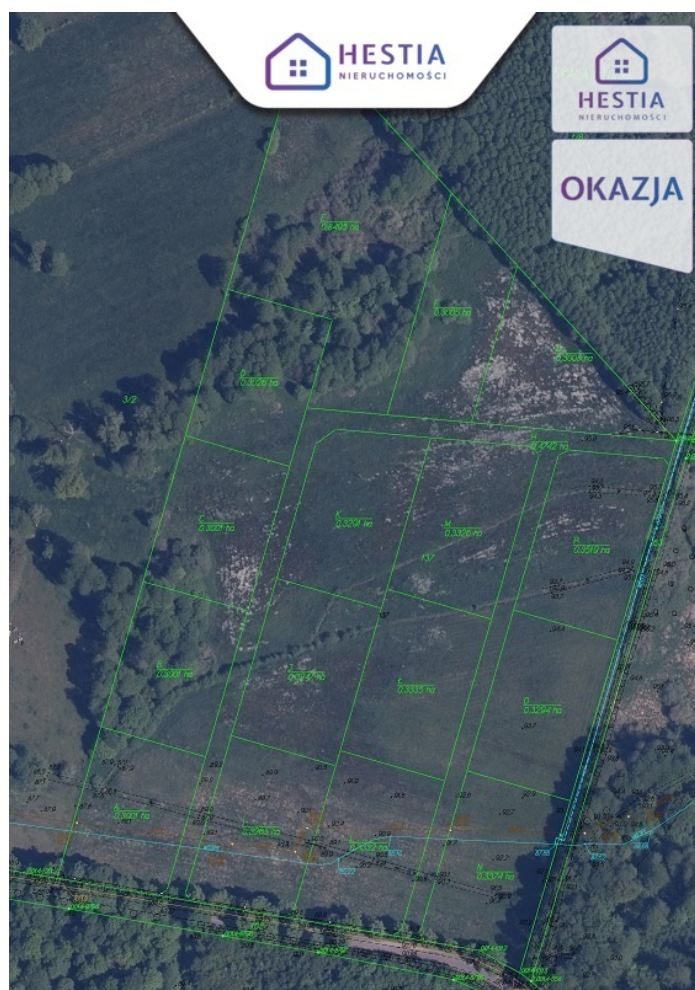


# Działki rolne z warunkami zabudowy

Działka na sprzedaż - Lubogoszcz

cena **50 600** zł

pow. działki: **3 374,00**  
**m<sup>2</sup>**



Ofertą sprzedaży są działki rolne z wydanymi warunkami zabudowy (budowa domu mieszkalnego). Działki zlokalizowane są w bezpośrednim sąsiedztwie wsi Lubogoszcz ok. 24 km od Szczecinka. Przewidywana wielkość każdej z działek wynosi co najmniej 3000 m<sup>2</sup>. Na planie pokazany jest wstępny podział działek. Istnieje możliwość podziału i wyodrębnienia działki pod potrzeby klienta.

Teren działek jest płaski, częściowo porośnięty drzewami. **Pierwsze trzy działki będą sprzedane w cenie promocyjnej.**

Wszelkie informacje udzielane będą telefonicznie.  
Zapraszam do kontaktu i zapoznania się z ofertą.

Działamy na terenie całego województwa zachodniopomorskiego. Posiadamy **oddziały - w Szczecinie,**

**Stargardzie i Szczecinku.** Nasi Doradcy bezpłatnie dojeżdżają do Klientów.

**W naszym biurze możesz skorzystać z następujących usług:**

- pośrednictwo w kupnie i najmie nieruchomości,
- pośrednictwo w sprzedaży i wynajmie nieruchomości,
- doradztwo finansowe,
- zarządzanie najmem,
- skup nieruchomości
- kompleksowa obsługa deweloperów.


Jesteś zainteresowany naszą ofertą? Zadzwoń do nas już dziś lub odwiedź naszą stronę

**[www.hestianieruchomosci.pl](http://www.hestianieruchomosci.pl)**

Treść niniejszego ogłoszenia nie stanowi oferty handlowej w rozumieniu Kodeksu Cywilnego. Treść ma charakter informacyjny i zalecamy ich osobistą weryfikację. Kontaktując się z biurem Klient wyraża zgodę na przetwarzanie danych osobowych zgodnie z przepisami ustawy z dnia 29 sierpnia 1997 roku o ochronie danych osobowych / Dz.U.Nr. 133 poz. 883/. Klientowi przysługuje prawo do wglądu do swoich danych osobowych i ich aktualizacji.

Oferta wysłana z programu dla biur nieruchomości ASARI CRM ([asaricrm.com](http://asaricrm.com))

## informacje ogólne

Symbol	HES29174	Powierzchnia działki	3 374, 00 m <sup>2</sup>
Rodzaj działki	ROLNO-BUDOWLANA	Forma własności działki	WŁASNOŚĆ
Cena za m2	15, 00 PLN	Cena 	50 600, 00 PLN

## uzbrojenie

Energia elektryczna	<input checked="" type="checkbox"/>	Podłączony wodociąg	<input checked="" type="checkbox"/>
---------------------	-------------------------------------	---------------------	-------------------------------------

## informacje dodatkowe

Kształt działki	PROSTOKĄT	Droga dojazdowa	ASFALTOWA
-----------------	-----------	-----------------	-----------



więcej ofert na stronie **[www.dobryadres.pl](http://www.dobryadres.pl)**