



Damian Łukaszczyk

(Magnet House)

nr licencji: 28201

tel.: 788184040

email: biuro@magnethouse.pl

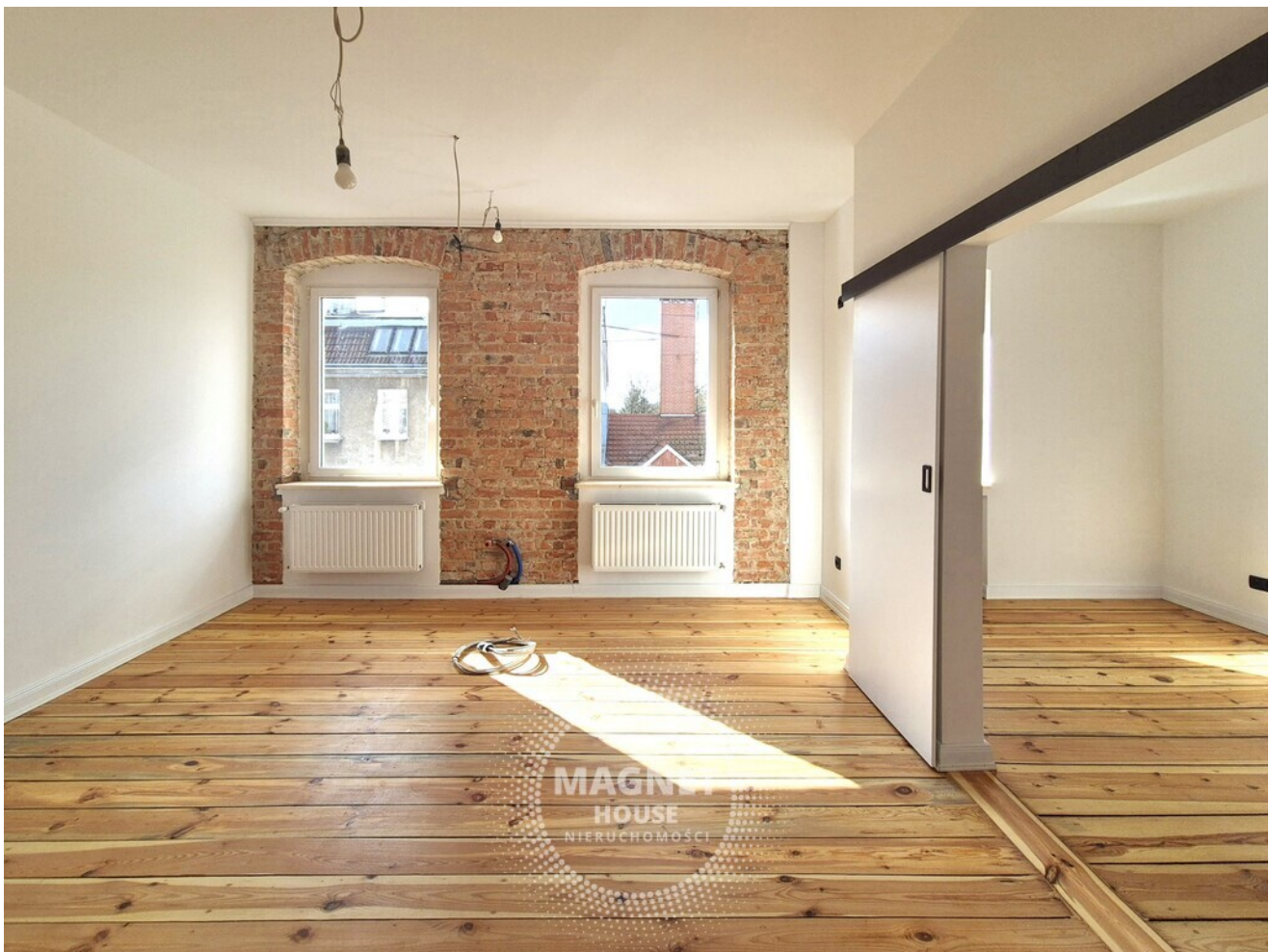
Mieszkanie, 2 pok., 41 m2, Szczecin Goćław

Mieszkanie na sprzedaż - Szczecin, Goćław, ul. Kolska

cena **399 000** zł

liczba pokoi: **2**

pow. całkowita: **41,41 m²**



IDEALNE DLA: PARY, INWESTORA (POD WYNAJEM), MIŁOŚNIKA ŻEGLARSTWA (MARINA)

Okolice Goćławia w Szczecinie - szczególnie rejon mariny - to jedno z najbardziej klimatycznych, a jednocześnie wciąż niedocenionych miejsc z potencjałem w mieście. Połączenie bliskości wody, zieleni i kameralnej zabudowy tworzy wyjątkową przestrzeń do życia, z dala od miejskiego zgiełku, ale z wygodnym dostępem do centrum. To idealna propozycja dla osób szukających spokoju, charakteru i potencjału inwestycyjnego w jednej nieruchomości.

Mieszkanie:

- * powierzchnia 41,41 mkw.,
- * wysokość 2,90 m,
- * 2 piętro w niskiej kamienicy,
- * 2 pokoje,
- * salon z miejscem na aneks kuchenny (doprowadzone instalacje),

- * w pełni wykończona łazienka z wanną, wc podtynkowym, umywalką,
- * ściany gładzone, malowane na biało,
- * drzwi przesuwne do sypialni,
- * miejsce na garderobę,
- * nowe instalacje,
- * okna PCV,
- * nowe drewniane podłogi (impregnowane)
- * ogrzewanie i ciepła woda z lokalnej sieci grzewczej - instalacja sprzed kilku lat,
- * ekspozycja okien na północny zachód bez budynków zasłaniających światło dzienne
- * drzwi wejściowe do wymiany (koszt około 2000 z robocizną)

Budynek:

- * budynek 2-piętrowy z zadbanym użytkowym strychem (podłogi i elektryka po wymianie)
- * fasada ocieplona, elewacja odnowiona, dach po remoncie, pozostała do remontu tylko klatka schodowa, prężnie działająca wspólnota

Okolice:

Mieszkanie znajduje się w cichej okolicy na Goćławiu - tuż przy samej marinie i restauracji Jachtowej. Okolice Goćławia w Szczecinie - szczególnie rejon mariny - to jedno z bardziej klimatycznych, a jednocześnie mniej oczywistych miejsc w mieście z wygodnym i szybkim dojazdem ulicą Strzałowską.

W niedalekiej odległości znajduje się przystanek tramwajowy linii 6 oraz autobusowe linii 58, 59 i 99, a w niedalekiej przyszłości będzie też stacja SKM. Mnóstwo terenów zielonych, niska zabudowa i stosunkowo niewielu mieszkańców w porównaniu do centrum sprawia, że okolica ta staje się coraz popularniejszym wyborem dla osób szukających swojego "M".

Niedaleko znajdują się:

- szpital i szkoła podstawowa oraz przedszkole,
- plac zabaw i siłownia pod chmurką,
- przychodnia,
- sklep Lidl (2 km), a w odległości 200m lokalny sklepik,
- przystanek tramwajowy linii 6 oraz autobusowe linii 58, 59 i 99,
- rodzinne ogrody działkowe.

Ważne:

- * pełna własność z księgą wieczystą bez obciążeń - wydanie od ręki
- * przynależna spora piwnica (sucho, czysto, solidne podwójne drzwi)
- * nad mieszkaniem znajduje się tylko czysty i suchy strych - ograniczenie hałasu z góry
- * czynsz około 400zł przy 2 osobach
- * w budynku dostępna telewizja kablowa i szybki Internet

Jesteś zainteresowany niezobowiązującym spotkaniem? **Zadzwoń do nas już dziś!**

We speak English, so please don't hesitate and contact us for more details.

Dlaczego my? Bo u nas czeka na Ciebie cały pakiet korzyści:

Oferujemy wsparcie architekta wnętrz, specjalisty ds. kredytów, licencjonowanego brokera ubezpieczeń (nieruchomości, pojazdy, życie) a także obsługę podatkową na miejscu u nas w biurze lub telefonicznie

Pomagamy w sprzedaży, zakupie, wynajmie i zarządzaniu nieruchomościami

Wykonujemy bezpłatną wycenę

Zapewniamy bezpieczeństwo transakcji

Proponujemy dodatkowe korzyści za polecenie lub transakcję wiążaną

Gwarantujemy 10% rabatu na zakupy w sieci Leroy Merlin

Sprzedajemy mieszkania wykonane "pod klucz"

Kupujemy nieruchomości za gotówkę "od ręki"

Współpracujemy z...

- rzeczoznawcą majątkowym
- firmą remontową
- firmą transportową
- firmą sprzątającą
- stolarzem
- ogrodnikiem
- salonem osłon okiennych...

... i wiele więcej, o czym można przeczytać na naszej stronie, na której znajduje się więcej ciekawych ofert.

Serdecznie zapraszamy.

Treść niniejszego ogłoszenia nie stanowi oferty handlowej w rozumieniu art. 66 §1 Kodeksu Cywilnego, ma charakter informacyjny i została utworzona na podstawie oświadczeń właściciela nieruchomości, wobec czego zalecamy ich osobistą weryfikację. Kontaktując się z biurem Klient wyraża zgodę na przetwarzanie danych osobowych zgodnie z przepisami ustawy z dnia 29 sierpnia 1997 roku o ochronie danych osobowych / Dz.U.Nr. 133 poz. 883/. Klientowi przysługuje prawo do wglądu do swoich danych osobowych i ich aktualizacji.

IDEAL FOR: COUPLES, INVESTOR (RENTAL), SAILING LOVER (MARINA)

The Goćław area in Szczecin - especially the marina area - is one of the most atmospheric, yet still underrated areas with potential in the city. The combination of proximity to water, greenery, and intimate architecture creates a unique living space, away from the hustle and bustle of the city, yet with convenient access to the city center. It's an ideal option for those seeking peace, character, and investment potential in a single property.

Apartment:

- * area 41.41 sq m,
- * height 2.90 m,
- * 2nd floor in a low tenement house,
- * 2 rooms,
- * living room with space for a kitchenette (installations already connected),
- * fully finished bathroom with bathtub, concealed toilet, washbasin,
- * smooth walls, painted white,
- * sliding doors to the bedroom,
- * space for a wardrobe,
- * new installations,
- * PVC windows,
- * new wooden floors (impregnated)
- * heating and hot water from the local heating network - installation from a few years ago,
- * windows facing northwest without buildings blocking daylight
- * entrance door to be replaced (cost approx. 2000 including labor)

Building:

- * 2-story building with a well-maintained usable attic (floors and electrical wiring replaced)
- * insulated facade, renovated facade, roof renovated, only the staircase remains to be renovated, thriving community

Area:

The apartment is located in a quiet area of Goćław, right next to the marina and the Jachtowa restaurant. The Goćław area in Szczecin, especially the marina area, is one of the most atmospheric yet less obvious places in the city, with convenient and quick access via Strzałowska Street.

A tram stop for line 6 and bus lines 58, 59, and 99 are nearby, and a SKM station will soon be built. Plenty of green spaces, low-rise buildings, and a relatively small population compared to the city center make this area an increasingly popular choice for those looking for their "L."

Nearby are:


- hospital, primary school and kindergarten,
- playground and outdoor gym,
- clinic,
- Lidl store (2 km), and a local shop 200 m away,
- tram stop for line 6 and bus stops for lines 58, 59 and 99,
- family allotment gardens.

Important:

- * full ownership with land and mortgage register, no encumbrances - immediate release
- * a large cellar (dry, clean, solid double doors)
- * there is only a clean and dry attic above the apartment - limiting noise from above
- * rent around PLN 400 for 2 people
- * cable TV and high-speed Internet available in the building

Oferta wysłana z programu dla biur nieruchomości ASARI CRM (asaricrm.com)

informacje ogólne

Symbol	139/13324/OMS	Rodzaj rynku	WTÓRNY
Liczba pokoi	2	Powierzchnia całkowita	41, 41 m ²
Piętro	2	Ilość pięter	2
Standard	BARDZO WYSOKI STANDARD	Ogrzewanie	C.O. WŁASNE
Rodzaj budynku	KAMIENICA	Rok budowy	1910
Materiał ścian	CEGŁA	Cena za m2	9 635, 35 PLN
Cena 	399 000, 00 PLN		

wyposażenie

Umeblowanie	NIE
-------------	-----

informacje dodatkowe

Forma własności	WŁASNOŚĆ	Podpiwniczenie /piwnica	PIWNICA
Typ kuchni	ANEKS KUCHENNY	Domofon	✓
Rodzaj okien	ALUMINIOWE, PCV	Źródło c.w.	SIEĆ MIEJSKA
	Czynsz administracyjny	400, 00 PLN	



więcej ofert na stronie www.dobryadres.pl