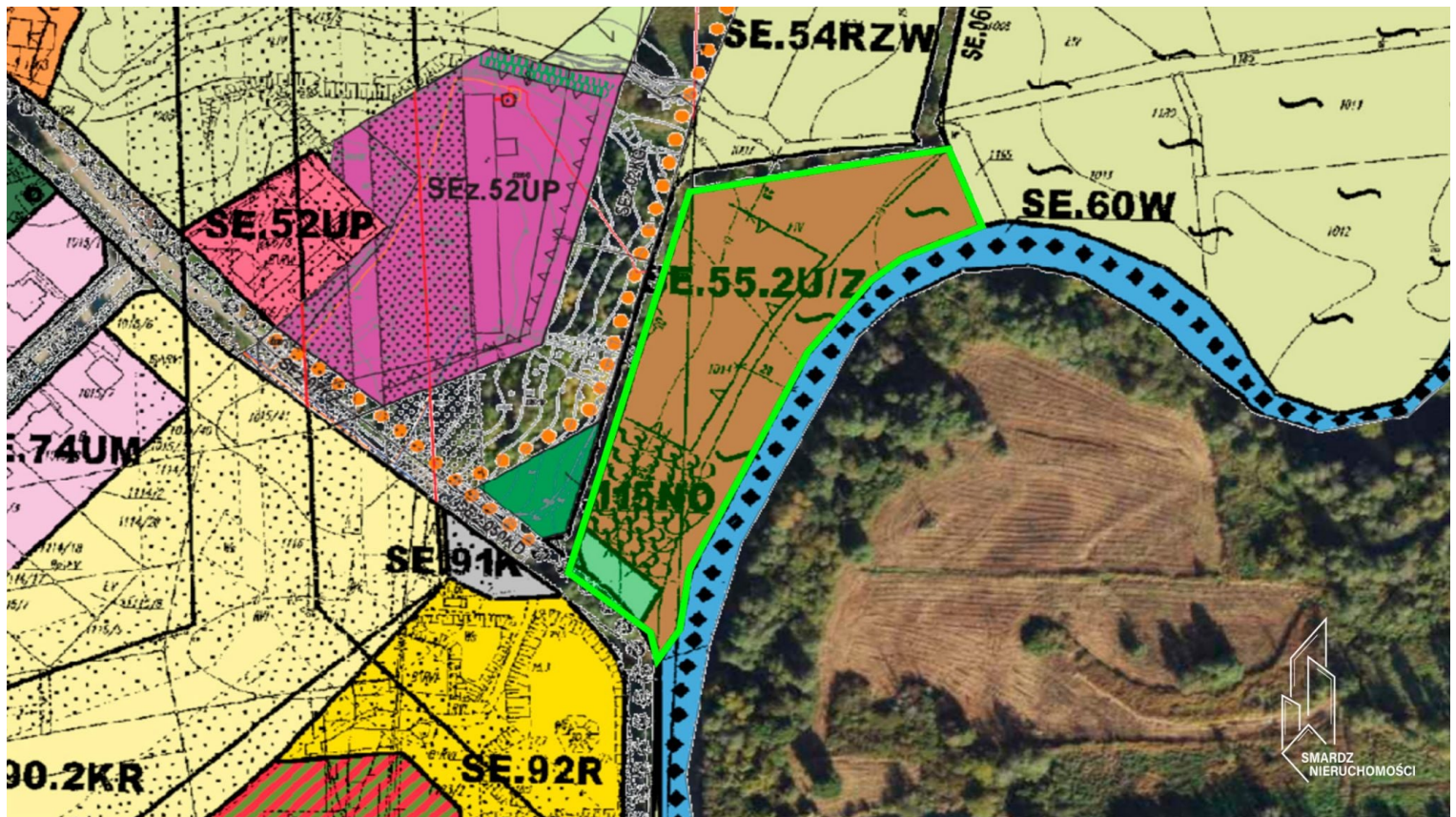


Działka, Kobylnica

Działka na sprzedaż - Kobylnica

cena **2 800 000** zł

pow. całkowita: **12 593,51 m²**



Przedmiotem sprzedaży jest nieruchomość gruntowa o powierzchni 12 593,51 m², położona bezpośrednio przy rzecze Słupia, objęta miejscowym planem zagospodarowania przestrzennego "Kobylnica - Południe".

Działka posiada nieregularny kształt, zapewniający atrakcyjną ekspozycję wzdłuż linii brzegowej oraz potencjał pod działalność rekreacyjną i turystyczną.

Przeznaczenie w MPZP

Teren oznaczony symbolem SE.55.2U/Z - teren usług z zielenią.

Plan dopuszcza m.in.:

przystań kajakową,

pole namiotowe,

zabudowę usługową o charakterze rekreacyjnym,

obiekty małej architektury,

urządzenia sportowo-wypoczynkowe,

funkcję mieszkaniową wyłącznie jako wbudowaną w obiekt usługowy.

Parametry zabudowy

maksymalna powierzchnia zabudowy: 20% powierzchni działki

(ok. 2 518 m² - limit planistyczny)

minimalna powierzchnia biologicznie czynna: 60%

wysokość zabudowy: 1 kondygnacja

dachy strome 25°-55°

obowiązujące linie zabudowy:

- min. 25 m od rzeki Kamieniec

- 20 m od terenu SE.60WS

- 50 m od terenu SE.115NO

Teren objęty jest wymogiem uwzględnienia zagrożenia powodziowego oraz warunków geotechnicznych.

Potencjał inwestycyjny

Nieruchomość posiada realny potencjał pod:

przystań wodną z zapleczem,

centrum turystyki kajakowej,

sezonowy obiekt gastronomiczny,

kompleks kampingowy,

pole namiotowe z sanitariatami,

kameralne centrum rekreacyjne.

Ze względu na parametry planu jest to teren o charakterze krajobrazowo-rekreacyjnym, dedykowany inwestorom poszukującym lokalizacji pod turystykę aktywną i wypoczynek w otoczeniu natury.

Atuty nieruchomości

bezpośrednie sąsiedztwo rzeki,

duża powierzchnia działki,

obowiązujący MPZP - brak ryzyka decyzji WZ,

czytelne przeznaczenie rekreacyjne,

atrakcyjna ekspozycja terenu,

bliskość Słupska i drogi ekspresowej S6.

Informacje formalne

powierzchnia: 12 593,51 m²

obręb: Kobylnica


plan miejscowy: Uchwała Nr XXIX/345/2005

symbol terenu: SE.55.2U/Z

Działka stanowi propozycję dla inwestora świadomego, który poszukuje nieruchomości pod działalność turystyczno-rekreacyjną w naturalnym otoczeniu, z jednoznacznym przeznaczeniem planistycznym.

Oferta ma charakter informacyjny i nie stanowi oferty handlowej w rozumieniu art. 66 §1 Kodeksu cywilnego. Dokładamy wszelkich starań, aby przedstawione informacje były rzetelne i aktualne.

informacje ogólne

Symbol	57	Cena za m ²	222, 34 PLN
Cena 	2 800 000, 00 PLN		



więcej ofert na stronie www.dobryadres.pl