

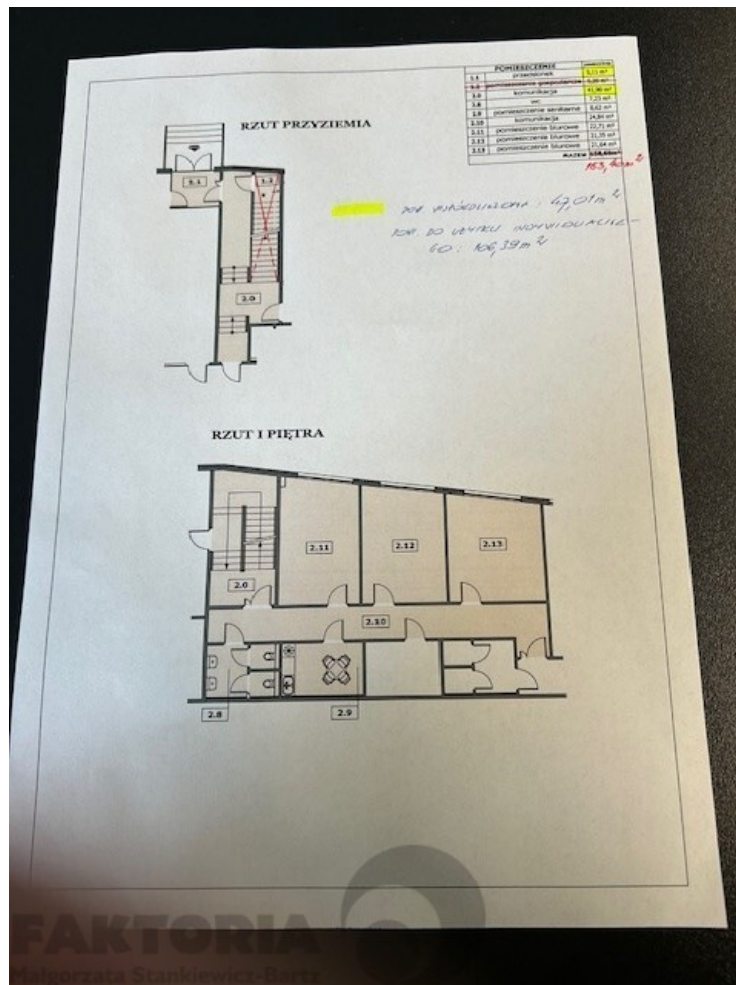
Dołuje nowoczesne biura 106,39 m².

Lokal na wynajem - Dołuje

cena **3 700** zł

liczba pokoi: **5**

pow. całkowita: **106,39**
m²



Pomieszczenia biurowe o powierzchni 106,39 m² znajdujące się w Dołujach w nowoczesnym kompleksie biurowo-magazynowym.

Pomieszczenia wykończone w wysokim standardzie w industrialnym stylu.

Koszt wynajmu 3500 zł netto + opłaty za media wg wskazań licznikowych.

Dostępny duży parking dla Najemców.

Zestawienie powierzchni:


- pomieszczenie biurowe 22,71 m²
- pomieszczenie biurowe 21,35 m²
- pomieszczenie biurowe 21,64 m²
- komunikacja 24,84 m²
- wc 7,23 m²

- pom. sanitarne 8,62 m2 i 3,64 m2.

Faktoria Małgorzata Stankiewicz-Bartz
Biuro Nieruchomości
pl. Lotników 6/2 (blisko ul. Kaszubskiej)
70-414 Szczecin
+48501750242
+48(91)4888052

Oferta wysłana z programu dla biur nieruchomości ASARI CRM (asaricrm.com)

informacje ogólne

Symbol	FKT25130	Rodzaj rynku	WTÓRNY
Rodzaj lokalu / przeznaczenie	BIUROWY	Powierzchnia całkowita	106, 39 m ²
Piętro	1	Ilość pięter	1
Rodzaj budynku	MAGAZYNOWO-BIUROWY	Rok budowy	2020
Materiał ścian	MIESZANY	Cena 	3 700, 00 PLN

informacje dodatkowe

Forma własności	WŁASNOŚĆ	Instalacje w lokalu	WENTYLACJA, INSTALACJA PRZECIWPOŻAROWA, OGRZEWANIE
Wentylacja	✓	Garaż	✓



więcej ofert na stronie www.dobryadres.pl