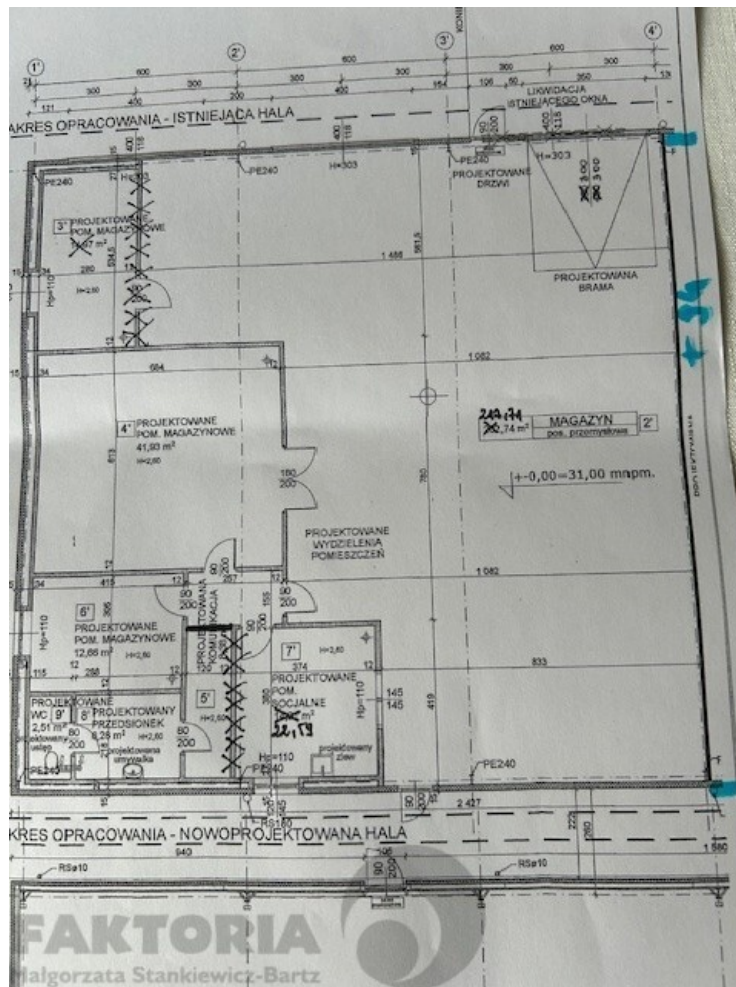


Wynajem hala produkcyjna 411 m²; 25zł/m²

Obiekt na wynajem - Kurów

cena **10 275** zł

pow. całkowita: **411,00**
m²



Hala produkcyjno-usługowo-magazynowa położona w Kurówie 8 km od Szczecina.

Hala wykonana jest w konstrukcji szkieletowej o łącznej powierzchni 411 m².

Zestawienie powierzchni:

hala 317+94 m² w tym:

- magazyn 41,92 m²
- biura 22,59 m² + 12,66 m²
- pomieszczenia socjalne 6,28 m²
- toalety 2,51 m².

Wysokość hali 5,5 m w najwyższym punkcie 4,5 m w najniższym, pomieszczenia biurowe wysokość 2,6 m.


Posadzka niepyłąca. Brama wjazdowa z poziomu zero o wymiarach 3 m x 3 m.

Dojazd drogą asfaltową.

Faktoria Małgorzata Stankiewicz-Bartz
Biuro Nieruchomości
pl. Lotników 6/2 (blisko ul. Kaszubskiej)
70-414 Szczecin
+48501750242
+48(91)4888052

Oferta wysłana z programu dla biur nieruchomości ASARI CRM (asaricrm.com)

informacje ogólne

Symbol	FKT25126	Rodzaj rynku	WTÓRNY
Rodzaj obiektu	HANDLOWO-USŁUGOWY	Powierzchnia całkowita	411, 00 m ²
Powierzchnia magazynowa	315, 00 m ²	Rok budowy	2007
Cena 	10 275, 00 PLN		

informacje dodatkowe

Forma własności	WŁASNOŚĆ	Droga dojazdowa	ASFALTOWA DOJAZD TIR
Instalacje w obiekcie	WENTYLACYJNA, KOMPUTEROWA, INTERNETOWA, INSTALACJA PRZECIWPOŻAROWA, ELEKTRYCZNA, KANALIZACJA	Energia elektryczna	✓
Podłączona kanalizacja	✓	Wentylacja	✓
Internet	✓		



więcej ofert na stronie www.dobryadres.pl