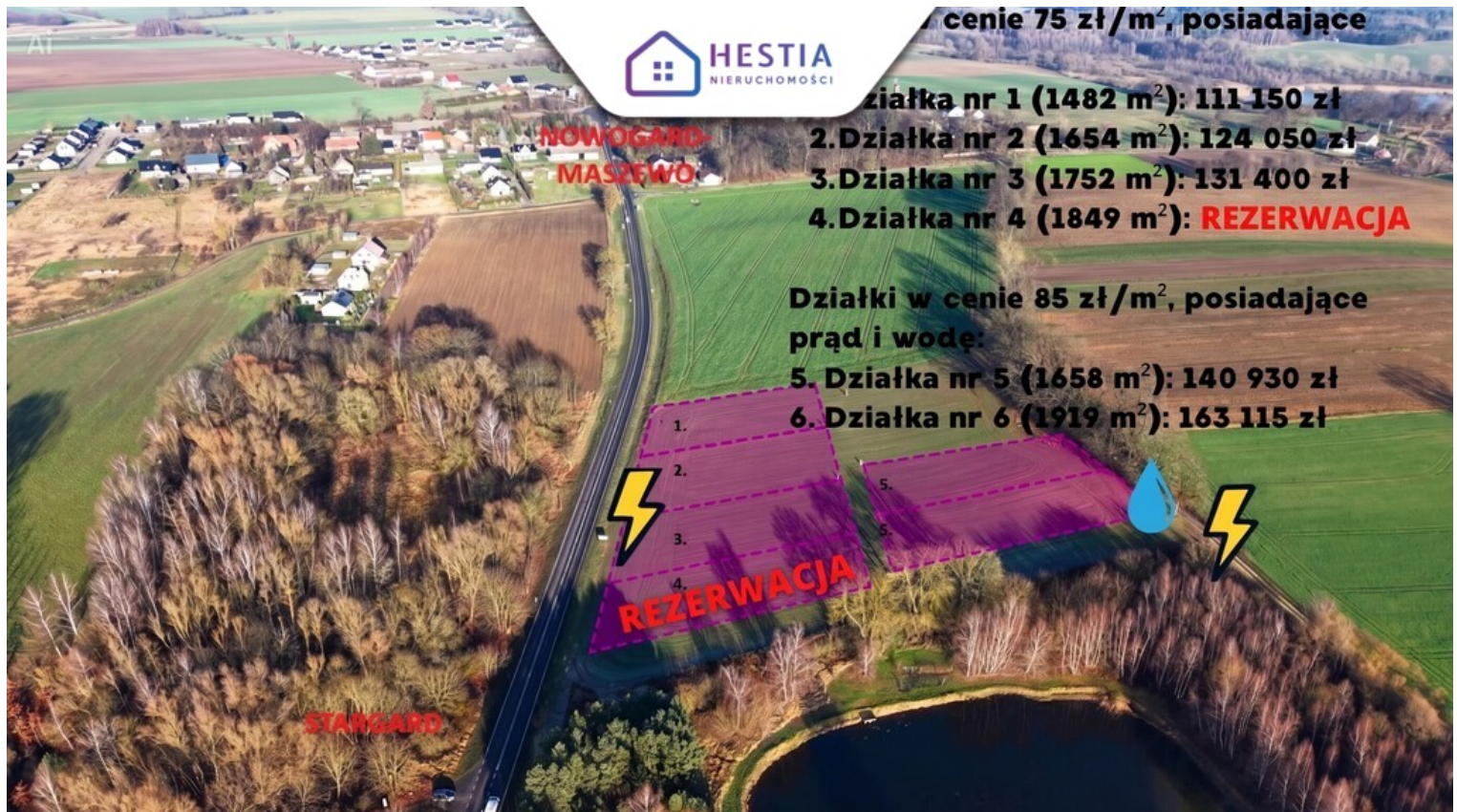


Budowlana, 1,482 m², Grabowo
Działka na sprzedaż - Grabowo

cena **111 150** zł

pow. działki: **1 482,00**
m²



Działki w **Grabowie pod Stargardem** to idealne miejsce, by zbudować swój wymarzony dom blisko natury, nie rezygnując z wygody życia w pobliżu miasta.

W ofercie posiadamy działki: z doprowadzonym **PRADEM** - cena 75 zł brutto /m²

1. - 1482 m²,
2. - 1654m²,
3. - 1752m²,
4. - 1849 m² - **REZERWACJA**

Działki z doprowadzonym PRADEM I WODĄ z sieci gminnej - cena 85 zł brutto /m².

5. - 1658 m²,
6. - 1919 m²

Dodatkowo w naszej ofercie posiadamy inne działki w Grabowie z doprowadzonym prądem - cena 80

zł brutto /m2 :

7. - 1393 m2,

8. - 1445 m2,

9. - 1526 m2,

Z PRĄDEM oraz WODĄ z sieci gminnej - 85 zł brutto / m2

10. - 1523 m2

11. - 1477 m2 - SPRZEDANA

Z PRĄDEM - 80 zł brutto / m2:

11A - 1666 m2

11AA - 1544 m2

11BB - 1521 m2

11B - 1598 m2

11C - 1481 m2

11D - 1189 m2

11E - 1209 m2

Działki położone blisko przystanku w Grabowie z doprowadzonym prądem - cena 80 zł brutto /m2 :

12. - 1034 m2

13. - 1085 m2

14. - 1085 m2

15. - 1085 m2 - REZERWACJA

16. - 1087 M2 - SPRZEDANA

17. - DZIAŁKĘ 3014 M2 Z WARUNKAMI ZABUDOWY, PRĄDEM, oraz WODĄ Z SIECI GMINNEJ ZA CENĘ 85 ZŁ BRUTTO /M2,

Do części działek należy doliczyć udział w drodze 1500 zł (+VAT 23%)

Ceny są cenami BRUTTO (w tym jest już Vat 23%) - KUPUJĄCY NIE PŁACI PODATKU PCC 2%.

- woda - przewidziana studnia
- prąd - przy drodze
- ścieki - przewidziana przydomowa oczyszczalnia

Do pobliskiego **jeziora Grabowskiego tylko 3 km**, natomiast do **Stargardu** zaledwie **ok 5 minut** drogą wojewódzką nr 106 - to na pewno atuty położenia działek.

ZADZWOŃ A NA PEWNO WYBIERZESZ DLA SIEBIE WYMARZONE MIEJSCE!!!

Zapraszam do kontaktu

Działamy na terenie całego województwa zachodniopomorskiego. Posiadamy **oddziały - w Szczecinie, Stargardzie i Szczecinku**. Nasi Doradcy bezpłatnie dojeżdżają do Klientów.

W naszym biurze możesz skorzystać z następujących usług:

- pośrednictwo w kupnie i najmie nieruchomości,
- pośrednictwo w sprzedaży i wynajmie nieruchomości,
- doradztwo finansowe,
- zarządzanie najmem,

- skup nieruchomości
- kompleksowa obsługa deweloperów.


Jesteś zainteresowany naszą ofertą? Zadzwoń do nas już dziś lub odwiedź naszą stronę

www.hestianieruchomosci.pl

Treść niniejszego ogłoszenia nie stanowi oferty handlowej w rozumieniu Kodeksu Cywilnego. Treść ma charakter informacyjny i zalecamy ich osobistą weryfikację. Kontaktując się z biurem Klient wyraża zgodę na przetwarzanie danych osobowych zgodnie z przepisami ustawy z dnia 29 sierpnia 1997 roku o ochronie danych osobowych / Dz.U.Nr. 133 poz. 883/. Klientowi przysługuje prawo do wglądu do swoich danych osobowych i ich aktualizacji.

Oferta wysłana z programu dla biur nieruchomości ASARI CRM (asaricrm.com)

informacje ogólne

Symbol	HES28948	Powierzchnia działki	1 482, 00 m ²
Rodzaj działki	BUDOWLANA	Forma własności działki	WŁASNOŚĆ
Cena za m2	75, 00 PLN	Cena 	111 150, 00 PLN

uzbrojenie

Energia elektryczna	<input checked="" type="checkbox"/>	Podłączony wodociąg	<input checked="" type="checkbox"/>
---------------------	-------------------------------------	---------------------	-------------------------------------

informacje dodatkowe

Kształt działki	PROSTOKĄT	Droga dojazdowa	GRUNTOWA
-----------------	-----------	-----------------	----------



więcej ofert na stronie **www.dobryadres.pl**