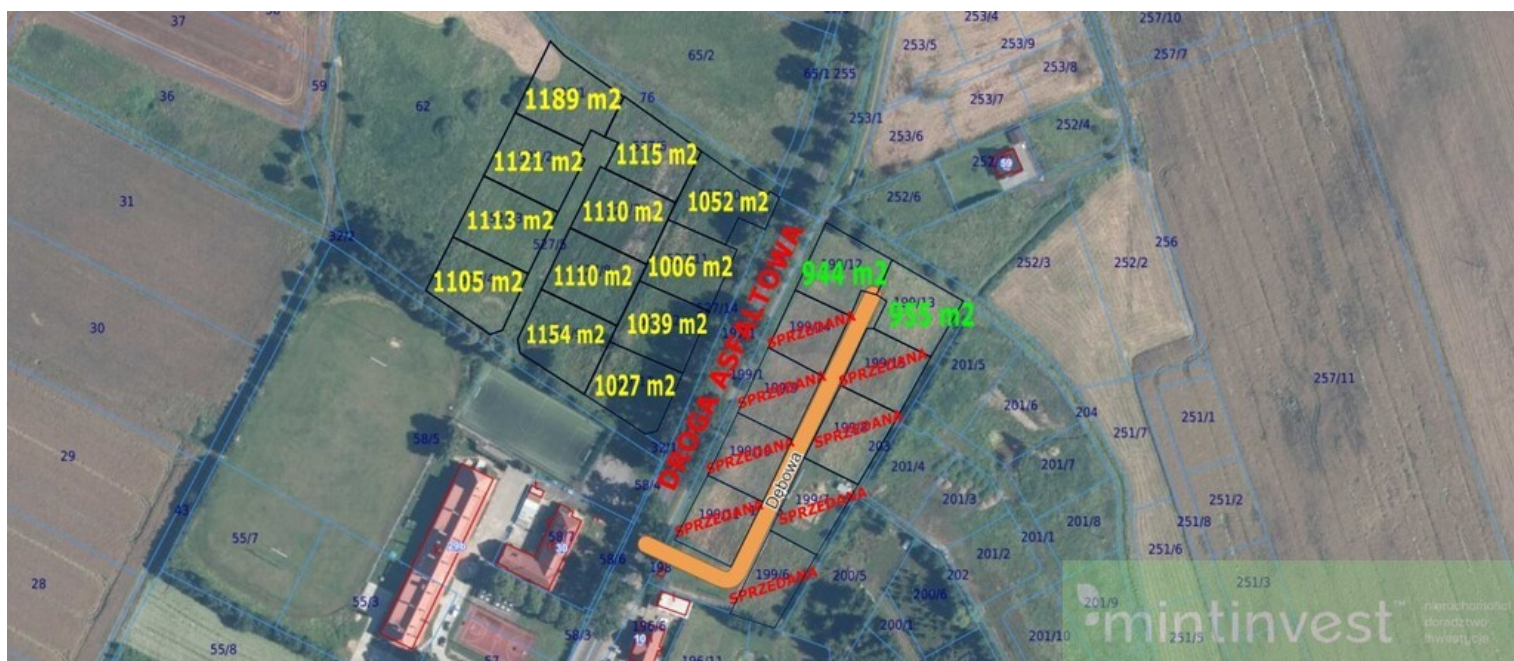


## Działka w centrum Dębic

Działka na sprzedaż - Dębice

cena **42 975 zł**

pow. działki: **955,00 m<sup>2</sup>**



**SUPER OBNIŻKA CENY !!!**

Oferujemy Państwu działkę budowlaną w miejscowości Dębice, gm. Maszewo.

Działka o pow. 955 m<sup>2</sup> o kształcie prostokąta położona jest w kompleksie działek w centrum wsi.

Działka położona jest przy drodze asfaltowej ze wszystkimi niezbędnymi mediami. Natomiast wjazd na działkę jest poprzez drogę wewnętrzną.

Dla przedmiotowej działki wydana jest decyzja o warunkach zabudowy polegającej na:  
**BUDOWIE BUDYNKU MIESZKALNEGO JEDNORODZINNEGO.**

**PRZEWIDYWANE PARAMETRY ZABUDOWY:**

- zabudowa wolno stojąca, otynkowana, max dwukondygnacyjna (parter+ poddasze użytkowe lub nieużytkowe)

- nieprzekraczalna linia zabudowy -6 m- od drogi wewnętrznej lub od drogi publicznej,
- wskaźnik zabudowy kubaturowej- do 17 %
- szerokość elewacji frontowej - 9 - 18 m
- maksymalna wysokość od poziomu terenu do kalenicy - 9m
- kąt nachylenia dachu 35-45 \*

#### UZBROJENIE:

- prąd- w drodze asfaltowej przy kompleksie działek,
- wodociąg- w drodze asfaltowej przy kompleksie działek,
- kanalizacja z sieci miejskiej, w drodze asfaltowej przy kompleksie działek,
- gaz- w drodze asfaltowej.

#### LOKALIZACJA:

Dębice to wieś w Polsce położona w województwie zachodniopomorskim, w powiecie goleniowskim, w gminie Maszewo. W miejscowości, nieopodal kompleksu działek znajdują się szkoła, przedszkole i żłobek, sklep spożywczy, Kościół.

Odległość od Maszewa- 6 km, od Nowogardu- 16 km, od Goleniowa- 24 km.

**ZAPRASZAMY NA PREZENTACJE I DO SKŁADANIA OFERT ZAKUPU!**

Jesteśmy członkiem Zachodniopomorskiego Stowarzyszenia w Obrocie Nieruchomościami oraz Zachodniopomorskiego Systemu Wymiany Ofert. Posiadamy obowiązkowe ubezpieczenie od odpowiedzialności cywilnej.

Informujemy, że administratorem danych osobowych, pozyskanych na potrzeby nawiązania kontaktu/udzielenia odpowiedzi na zgłoszenie/zapytanie w sprawie oferty nieruchomości będzie firma Mint Invest Spółka Cywilna Anna Boćko, Karolina Czerwińska-Karmazyn z siedzibą w Goleniowie.


Treść niniejszego ogłoszenia nie stanowi oferty handlowej w rozumieniu Kodeksu Cywilnego art. 66 §1. Treść ma charakter informacyjny i została utworzona na podstawie oświadczeń właściciela nieruchomości. Zalecamy ich osobistą weryfikację.

Kontaktując się z naszą firmą Klient wyraża zgodę na przetwarzanie danych osobowych zgodnie z przepisami ustawy z dnia 29 sierpnia 1997 roku o ochronie danych osobowych / Dz.U.Nr. 133 poz. 883/. Klientowi przysługuje prawo do wglądu do swoich danych osobowych i ich aktualizacji.

Zdjęcia oraz filmy w ogłoszeniach są własnością Mint Invest Spółka Cywilna Anna Boćko, Karolina Czerwińska-Karmazyn z siedzibą w Goleniowie, co oznacza zakaz kopiowania całości lub fragmentów bez uzyskania odpowiedniej zgody.

Oferta wysłana z programu dla biur nieruchomości ASARI CRM (asaricrm.com)

## informacje ogólne

|                |            |  |                        |
|----------------|------------|--|------------------------|
| Symbol         | MNI22140   | Powierzchnia działki   | 955, 00 m <sup>2</sup> |
| Rodzaj działki | BUDOWLANA  | Forma własności działki  | WŁASNOŚĆ               |
| Cena za m2     | 45, 00 PLN | Cena  | 42 975, 00 PLN         |

## uzbrojenie

---

Energia elektryczna



## informacje dodatkowe

---

Kształt działki

KWADRAT

Szerokość działki (mb.)

36, 00

Długość działki (mb.)

28, 00

Droga dojazdowa

ASFALTOWA



więcej ofert na stronie [www.dobryadres.pl](http://www.dobryadres.pl)