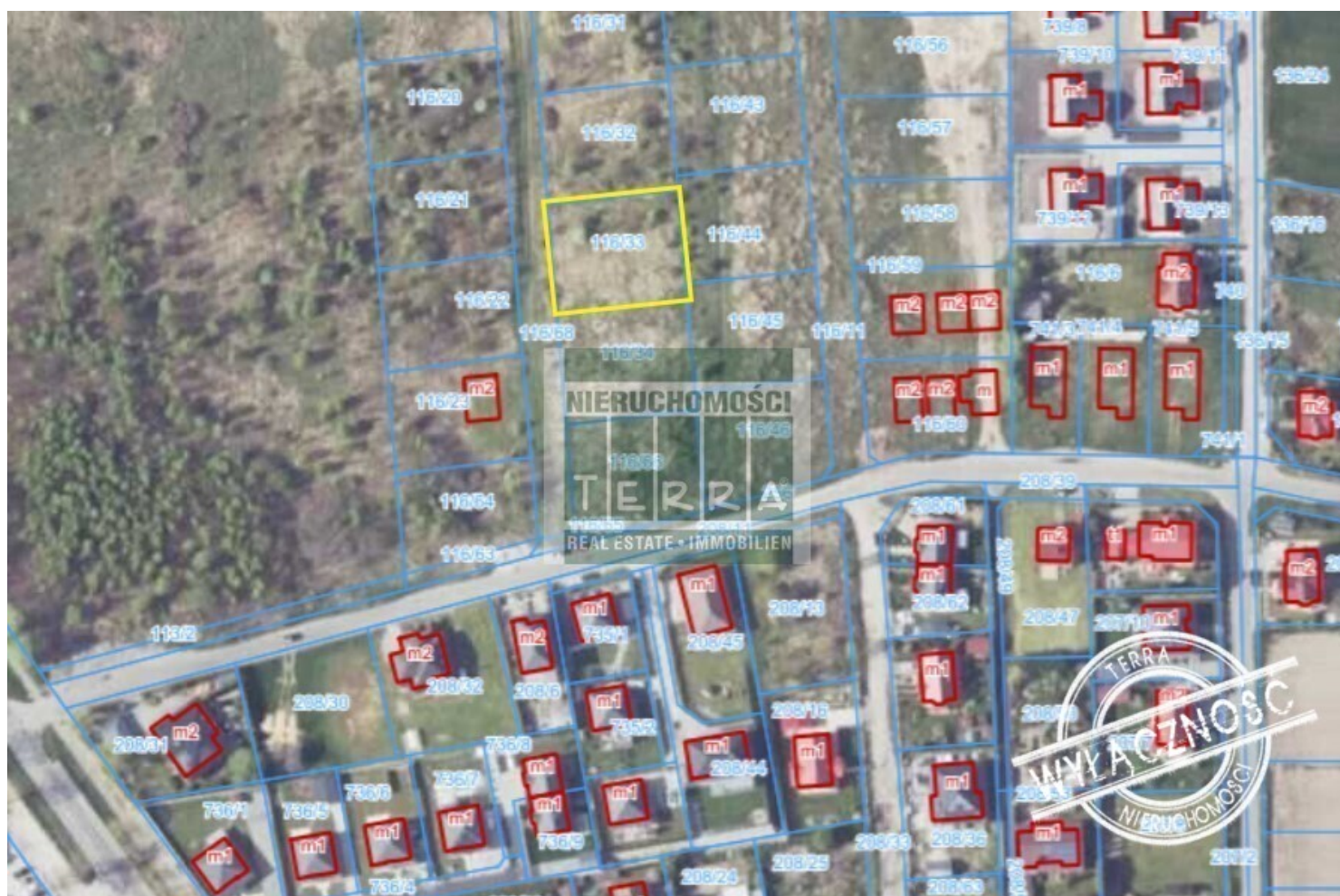


## Działka pod Twój nowy dom.

Działka na sprzedaż - Brzezie K. Sulechowa

cena **154 500** zł

pow. działki: **1 030,00**  
**m<sup>2</sup>**



**Malowniczo położona, kształtna, prostokątna działka** z wjazdem od strony zachodniej. Lubiane i cenione w Sulechowie Brzezie.

**PRZEZNACZENIE W PLANIE:** Teren objęty Miejscowym Planem Zagospodarowania Przestrzennego, co oznacza, że na warunkach zapisanych w tym planie wystarczy sporządzić projekt budowlany i wystąpić o wydanie pozwolenia na budowę. W planie miejscowym działka leży na terenie oznaczonym symbolem MN - przeznaczonym pod zabudowę mieszkaniową jednorodzinną z dopuszczeniem zabudowy bliźniaczej, gdzie wysokość budynków ustalono na 13m do kalenicy, dachy o kącie 25-45°, 50% terenu biologicznie czynnego. Plan dopuszcza też prowadzenie na terenie posesji działalności nieuciążliwej, realizację budynków towarzyszących parterowych w odległości 1,5m od granicy, lokalizację basenów kąpielowych i ogrodów zimowych ogrodzeń ażurowych do 1,6m.

**DOSTĘPNE MEDIA:** sieć energetyczna i gazowa w drodze wewnętrznej 30m od działki. sieć wodna,

kanalizacyjna w drodze głównej dojazdowej do działki, obecnie przewidziany własny zbiornik bezodpływowy oraz własne ujęcie wody.

**DOJAZD:** dojazd do osiedla drogą asfaltową, do samej działki drogą utwardzoną, szutrową.

**LOKALIZACJA:** Nowo powstające osiedle domów jednorodzinnych stale rozwijające się w kierunku dzielnicy sypialnej Sulechowa.

**KONTAKT:** Ewa Krzystek tel. 502 695 645, e-mail: ewa@terra.zgora.pl.


### Oferta wyłącznie w biurze **TERRA NIERUCHOMOŚCI**

Powyższy opis ma charakter informacyjny i nie stanowi oferty w rozumieniu przepisów art. 66 par. 1. KC. TERRA NIERUCHOMOŚCI jest wyłącznym właścicielem zamieszczonych zdjęć i opisów. Kopiowanie ich w całości lub fragmentach jest zabronione zgodnie z ustawą z dnia 4 lutego 1994 r. o prawie autorskim i prawach pokrewnych. Kontaktując się z biurem, klient wyraża zgodę na przetwarzanie danych osobowych zgodnie z przepisami ustawy z dnia 29 sierpnia 1997 roku o ochronie danych osobowych /Dz.U.Nr. 133 poz. 883/. Klientowi przysługuje prawo do wglądu do swoich danych osobowych i ich aktualizacji.



TERRA NIERUCHOMOŚCI - Twój partner i doradca na rynku nieruchomości od 1994r.

Oferta wysłana z programu dla biur nieruchomości ASARI CRM (asaricrm.com)

### informacje ogólne

Symbol	TER11621	Powierzchnia działki	1 030, 00 m <sup>2</sup>
Rodzaj działki	BUDOWLANA	Forma własności działki	WŁASNOŚĆ
Cena za m2	150, 00 PLN	Cena 	154 500, 00 PLN

### uzbrojenie

Energia elektryczna		Podłączony gaz	
---------------------	---	----------------	---

### informacje dodatkowe

Kształt działki	PROSTOKĄT
-----------------	-----------



więcej ofert na stronie [www.dobryadres.pl](http://www.dobryadres.pl)