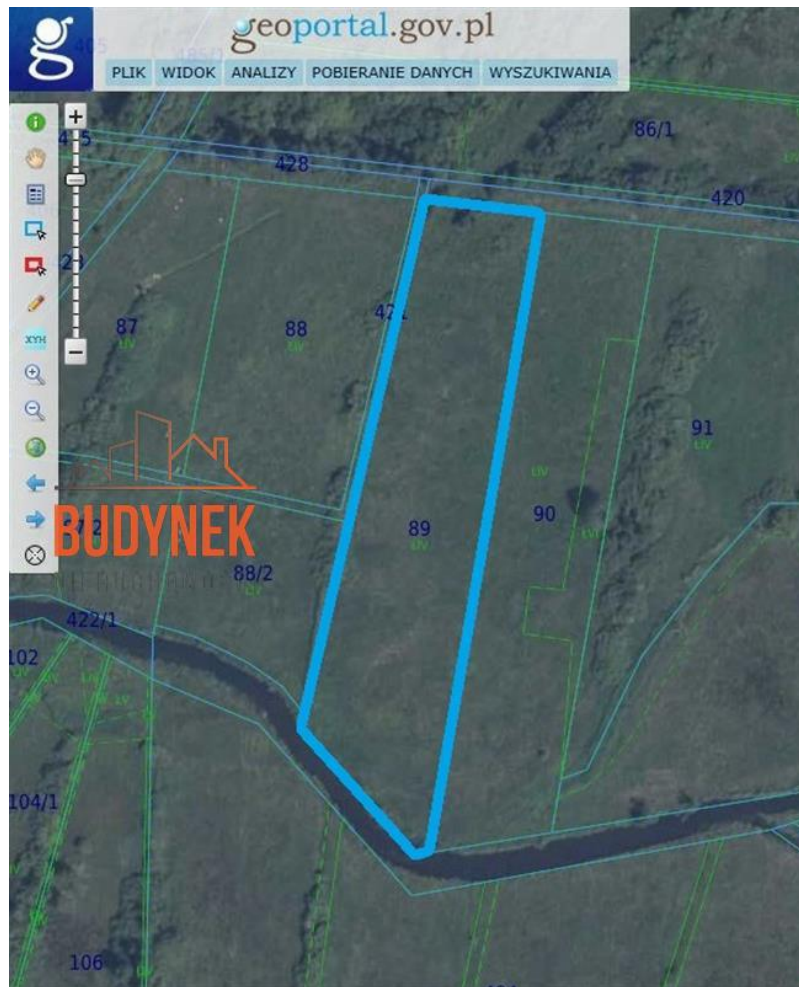


Działka rolna - Gorzyca

Działka na sprzedaż - Gorzyca, ul. Gorzyca

cena **60 000** zł

pow. całkowita: **10**
700,00 m²



Działka rolna z linią brzegową rzeki Grabowej.

Powierzchnia działki to 10700 mkw. (1,07 ha), kształt zbliżony do prostokąta, wymiary boków około 230 m x 50 m. Działka jest położona na równym terenie, o wysokim poziomie wód gruntowych.

Przez północno zachodni narożnik działki, przebiega gazociąg, z tego też względu jest ona częściowo objęta planem zagospodarowania przestrzennego (TT - tereny techniczne). W studium zagospodarowania przestrzennego gminy, są to tereny rolne o niskiej przydatności rolniczej, narażone na niebezpieczeństwo powodzi.

W ewidencji gruntów są to w całości tereny łąk i pastwisk klasy IV. W przeliczeniu jest to 0,642 ha

przeliczeniowego.

Nieruchomość znajduje się pomiędzy miejscowościami Gorzyca, oraz Grabowo, przy rzece Grabowa. Dojazd do działki drogą nieutwardzoną prowadzącą z miejscowości Grabowo.

Najbliższe media i zabudowania w odległości kilometra. Z działką sąsiadują podobne działki rolne. Odległość do morza to 14 km.

informacje ogólne

Symbol	WD01926	Cena 	60 000, 00 PLN
--------	---------	--	----------------

informacje dodatkowe

Okolica	Las, Pas nadmorski, Rzeka	Szerokość działki (mb.)	50, 00
Długość działki (mb.)	230, 00		



więcej ofert na stronie www.dobryadres.pl