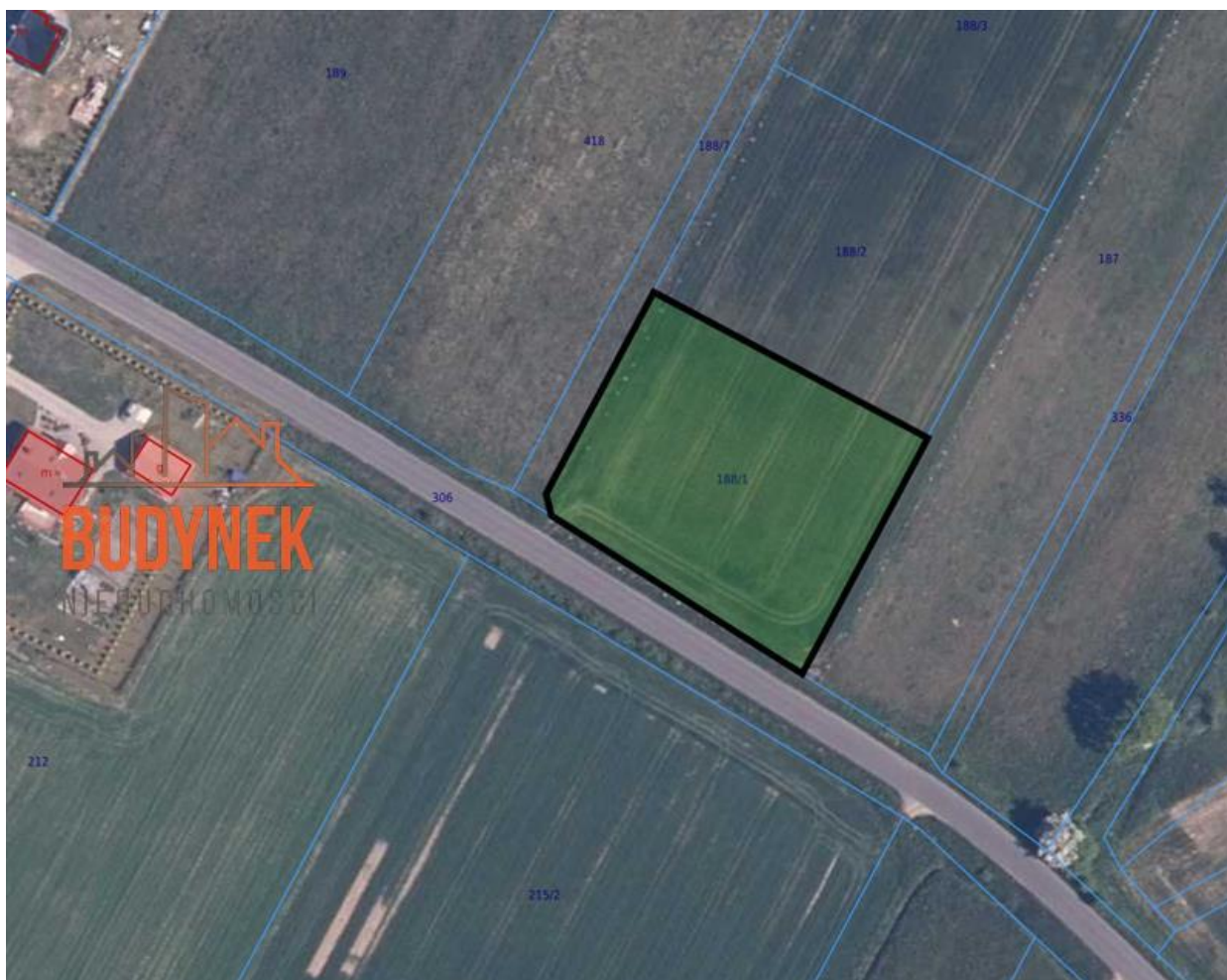


## Działka rolna - Niemica

Działka na sprzedaż - Niemica, ul. Niemica

cena **65 000** zł

pow. całkowita: **3 000,00**  
**m<sup>2</sup>**



Działka rolna 16 km od morza w pobliżu S6.

Uwaga! Przeniesieni własności możliwe dopiero w 2027 roku.

Działka o powierzchni 3 000 mkw., w kształcie prostokąta o szerokości 60 m i długości 51 m, położona w odległości ok. 16 km od morza, oraz 18 km od Koszalina. Teren płaski i równy.

Jest możliwość dokupienie kolejnych, identycznych działek.

Zgodnie z obowiązującym miejscowym planem zagospodarowania przestrzennego, uchwalonym stosunkowo dawno bo 30.12.1996 przez Radę Gminy Malechowo, całość działki leży na terenie upraw polowych, oznaczonym

jako - RP.


W ewidencji gruntów ziemia w większości zaklasyfikowana jako grunty orne klasy RIVa, oraz RIIIb.

W bezpośrednim sąsiedztwie zlokalizowane są działki rolne, po przeciwnej stronie ulicy oraz wzdłuż drogi dojazdowej występują zabudowania w postaci domów jednorodzinnych oraz małych gospodarstw.

W przyległej drodze jest poprowadzony kabel sieci elektroenergetycznej, w odległości 100 metrów znajdują się najbliższe rury wodociągowe, w odległości 110 m kabel telefoniczny.

Niemica to mała rozwijająca się wieś licząca 739 mieszkańców. We wsi znajduje się kościół gotycki z XIV w., przebudowany w XIX w., z renesansowym ołtarzem oraz amboną. Jest tu również cmentarz, stacja paliw, oraz mały market.

## informacje ogólne

Symbol	WD01702	Cena 	65 000, 00 PLN
--------	---------	--	----------------

## informacje dodatkowe

Okolica	Kościół, Las, Przystanek autobusowy, Szkoła podstawowa, Tereny rekreacyjne	Szerokość działki (mb.)	60, 00
Długość działki (mb.)	51, 00		



więcej ofert na stronie [www.dobryadres.pl](http://www.dobryadres.pl)