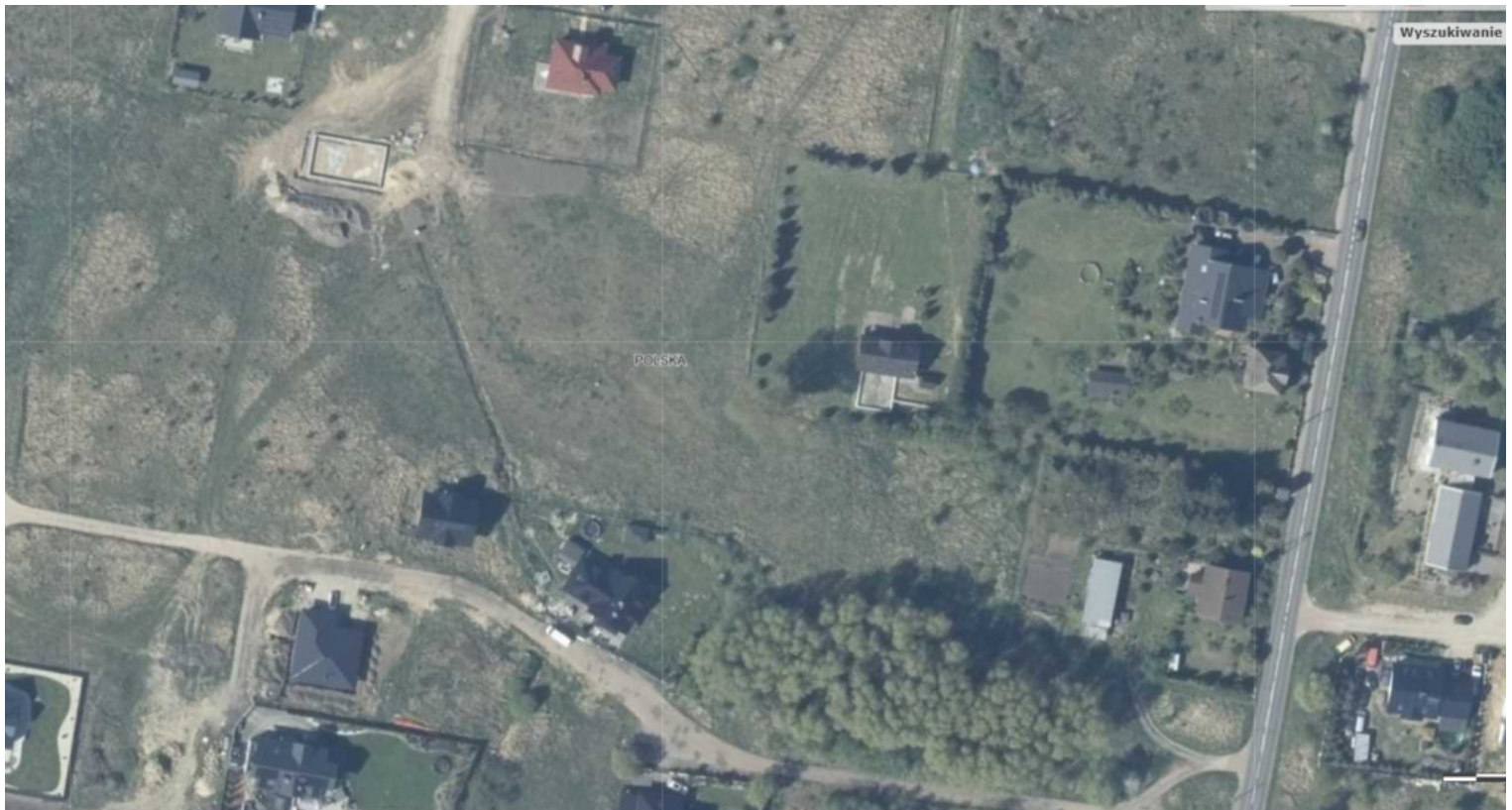


## 2-wie działki, 1045m<sup>2</sup>, Dobra, ul. Słoneczna Dolina.

**Działka na sprzedaż** - Dobra, ul. Słoneczna Dolina

cena **235 000** zł

pow. działki: **1 045,00**  
**m<sup>2</sup>**



Oferta sprzedaży nieruchomości gruntowej niezabudowanej, zlokalizowanej w gminie Dobra, powiat policki, ul. Słoneczna Dolina.

Na sprzedaż działki, o łącznej powierzchni 1045 m<sup>2</sup>, położone w gminie Dobra, w powiecie polickim. Nieruchomość składa się z dwóch współgraniczących działek o powierzchni 426 m<sup>2</sup> oraz 619 m<sup>2</sup>, co daje możliwość dogodnego zagospodarowania terenu. Np. pod budowę 2-ch domów lub bliźniaka. Zakup działek łącznie.

Parametry działki

- brak miejscowego planu zagospodarowania przestrzennego,
- brak decyzji o warunkach zabudowy (możliwość uzyskania we własnym zakresie),

- media: prąd i gaz w drodze dojazdowej, (sieci uzbrojenia).
- otoczenie: zabudowa mieszkaniowa jednorodzinna, spokojna i kameralna okolica,
- dogodny dojazd, szybki dostęp do Szczecina oraz granicy polsko-niemieckiej.

. Użytek RIII b, WRIII b.

Działka stanowi doskonałą propozycję zarówno dla osób poszukujących miejsca pod budowę domu jednorodzinnego, jak i jako inwestycja na przyszłość.

Atrakcyjna cena ofertowa z możliwością zakupu 2-ch działek sąsiadujących.

OFERTA NA WYŁĄCZNOŚĆ.

\*\*\*\*\*

INWESTOR NIERUCHOMOŚCI - Agenci PRO

Nie znalazłeś oferty, która Cię interesuje? Znajdziemy dla Ciebie najlepszą.  
ZADZWOŃ, w naszej ofercie posiadamy również niepublikowane nieruchomości.

Kupując z nami, otrzymujesz 10% zniżki na zakupy w Leroy Merlin !!

Gwarantujemy najlepsze ceny nieruchomości.  
Bezpłatnie załatwimy Ci najlepszy kredyt hipoteczny.  
Bezpłatnie wycenimy Twoją nieruchomość.  
Pomożemy w załatwieniu spraw spadkowych i innych sprawach prawnych.  
Pomożemy w doborze ekipy remontowej i przeprowadzkowej.


Czuj się bezpieczny !!! Posiadamy ubezpieczenie OC na 1.000.000 EURO

\*\*\*\*\*

Chcesz szybko sprzedać swoją nieruchomość?  
\*\*\* ZADZWOŃ 604 11 12 13 \*\*\* PŁACIMY GOTÓWKĄ \*\*\* DECYZJA W TYM SAMYM DNIU\*\*\*  
Kupujemy domy, mieszkania, działki.  
W każdym stanie również zadłużone, do kapitalnego remontu z trudną sytuacją prawną.

Oferta wysłana z programu dla biur nieruchomości ASARI CRM (asaricrm.com)

## informacje ogólne

Symbol	INW33392	Powierzchnia działki	1 045, 00 m <sup>2</sup>
Rodzaj działki	ROLNA	Forma własności działki	WŁASNOŚĆ
Cena za m2	224, 88 PLN	Cena 	235 000, 00 PLN

## uzbrojenie

Energia elektryczna



Podłączony gaz



## informacje dodatkowe

---

Kształt działki

NIEREGULARNY

Droga dojazdowa

UTWARDZONA

---



więcej ofert na stronie [www.dobryadres.pl](http://www.dobryadres.pl)