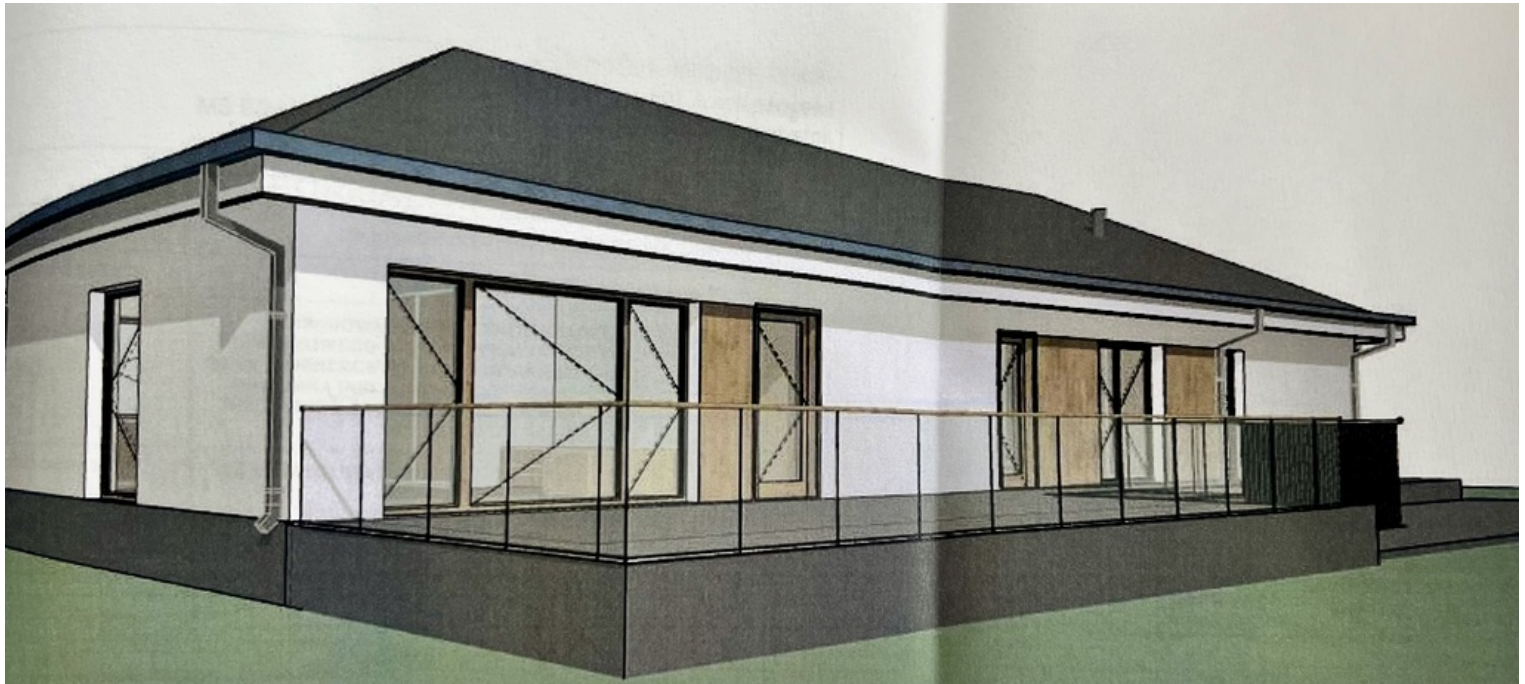


# Działka budowlana z projektem w Dobieszczynie

Działka na sprzedaż - Dobieszczyn

cena **240 000** zł

pow. działki: **1 204,00**  
**m<sup>2</sup>**



## Atrakcyjna działka budowlana z projektem w Dobieszczynie

Powierzchnia działki: 1204 m<sup>2</sup>

Lokalizacja: Dobieszczyn, gmina Police, województwo zachodniopomorskie

Mamy przyjemność zaprezentować wyjątkową ofertę sprzedaży działki budowlanej o powierzchni 1204 m<sup>2</sup>, idealnej dla osób marzących o własnym domu.

Dla działki wykonany jest projekt budowlany, a na życzenie klienta istnieje możliwość wybudowania domu w stanie deweloperskim, co ułatwia i przyspiesza realizację inwestycji.

Na terenie działki znajdują się podpiwniczenie, które może być świetnym fundamentem pod rozbudowę. Niepowtarzalne łuki w piwnicy nadają jej charakterystyczny klimat.

Działka znajduje się na nowo powstającym, kameralnym osiedlu, gdzie zamieszkałe są dwa inne domy.

Okolicę otacza las, cisza i spokój, co zapewnia komfortowy wypoczynek.

Zapraszam do kontaktu

\*\*\*\*\*

INWESTOR NIERUCHOMOŚCI - Agenci PRO

Nie znalazłeś oferty, która Cię interesuje? Znajdziemy dla Ciebie najlepszą.  
ZADZWOŃ, w naszej ofercie posiadamy również niepublikowane nieruchomości.

Kupując z nami, otrzymujesz 10% zniżki na zakupy w Leroy Merlin !!

Gwarantujemy najlepsze ceny nieruchomości.

Bezpłatnie załatwimy Ci najlepszy kredyt hipoteczny.

Bezpłatnie wycenimy Twoją nieruchomość.

Pomożemy w załatwieniu spraw spadkowych i innych sprawach prawnych.

Pomożemy w doborze ekipy remontowej i przeprowadzkowej.

Czuj się bezpieczny !!! Posiadamy ubezpieczenie OC na 1.000.000 EURO

\*\*\*\*\*

Chcesz szybko sprzedać swoją nieruchomość?


\*\*\* ZADZWOŃ 604 11 12 13 \*\*\* PŁACIMY GOTÓWKĄ \*\*\* DECYZJA W TYM SAMYM DNIU\*\*\*

Kupujemy domy, mieszkania, działki.

W każdym stanie również zadłużone, do kapitalnego remontu z trudną sytuacją prawną.

Oferta wysłana z programu dla biur nieruchomości ASARI CRM (asaricrm.com)

## informacje ogólne

Symbol	INW32827	Powierzchnia działki	1 204, 00 m <sup>2</sup>
Rodzaj działki	BUDOWLANA	Forma własności działki	WŁASNOŚĆ
Cena za m2	199, 34 PLN	Cena 	240 000, 00 PLN

## uzbrojenie

Energia elektryczna	<input checked="" type="checkbox"/>	Podłączony gaz	<input checked="" type="checkbox"/>
Podłączony wodociąg	<input checked="" type="checkbox"/>		

## informacje dodatkowe

Kształt działki

PROSTOKĄT

Droga dojazdowa

ASFALTOWA



więcej ofert na stronie [www.dobryadres.pl](http://www.dobryadres.pl)