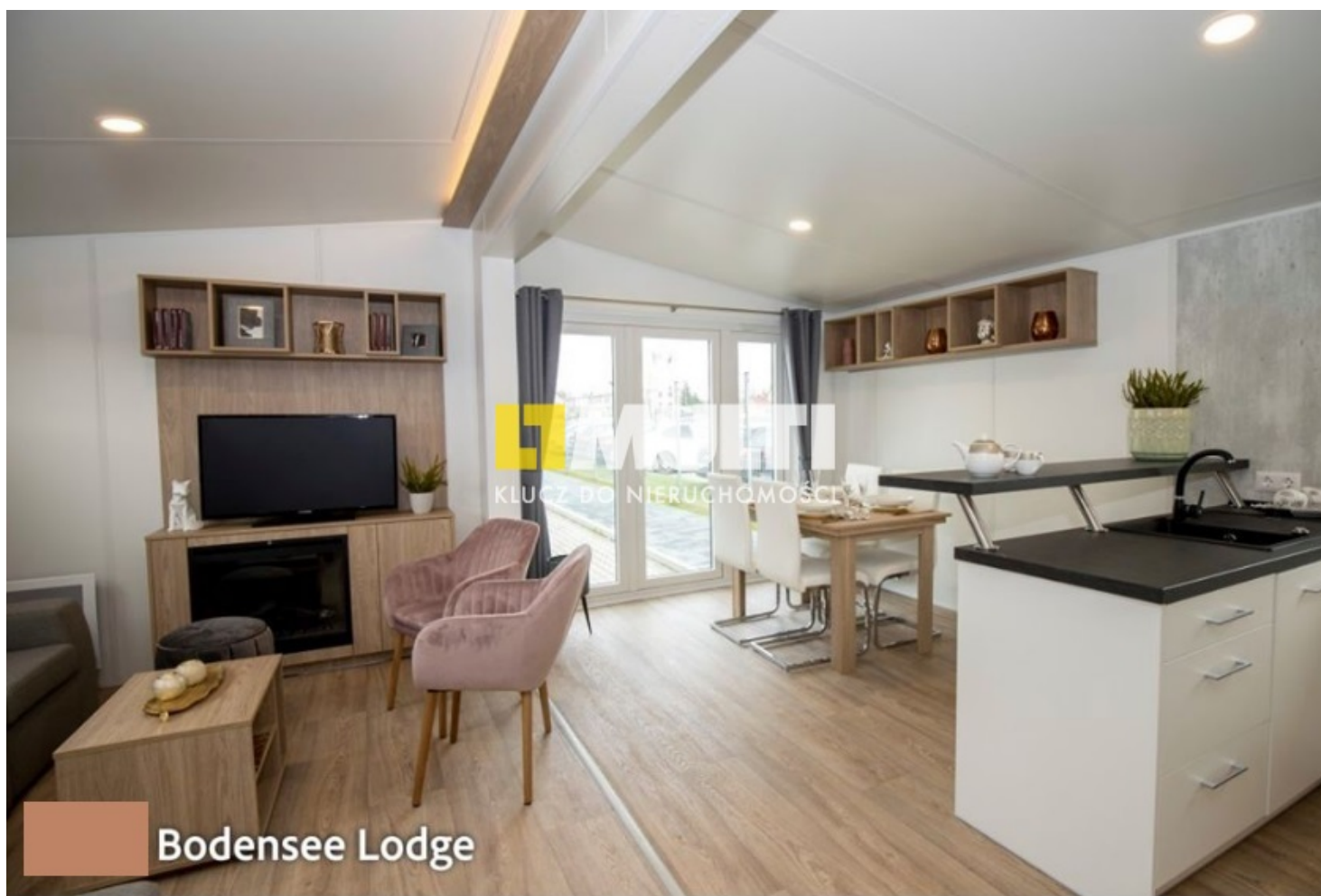


Wolno stojący, 71 m<sup>2</sup>, Kołobrzeg  
**Dom na sprzedaż** - Kołobrzeg

cena **406 342** zł

liczba pokoi: **3**

pow. całkowita: **70,80 m<sup>2</sup>**



**Bodensee Lodge**

**OFERTA BEZ PROWIZJI dla kupującego !!!!!**

**DO SPRZEDAŻY DOMY MOBILNE I MODUŁOWE PIONIERÓW NOWOCZESNEJ TECHNOLOGII, ARCHITEKTURY I DESIGNU.**

Od producenta gotowe domy PREMIUM: domy mobilne, domy modułowe, moduły sanitarne i domy SPA indywidualnie spersonalizowane i dostosowane do oczekiwań klienta. Wszystkie domy występują w opcji domów całorocznych. Zastosowanie wysokiej klasy izolacji termicznej gwarantuje zarówno właściwe parametry cieplne, jak również akustyczne. (Produkujemy około 500 modeli domów). Każdy dom w pełni umeblowany dzięki własnej, ultranowoczesnej fabryce mebli.

**FABRYKA DOMÓW to 100% POLSKA FIRMA to 100% POLSKI KAPITAŁ.**

**DOM MOBILNY BODENSEE LODGE (2 domy mobilne połączone razem)**

■ **Flagowa linia LODGE PRESTIGE to ponad 30 projektów domów o niespotykanym dotąd ponadprzeciętnym**

standardzie.

- Staranne dopasowanie elementów i użycie najwyższej klasy materiałów zamienia dom mobilny w wyjątkowy apartament dla całej rodziny.
- Kolekcja Lodge oferuje ponadprzeciętny i wyjątkowy standard wyposażenia i wykończenia wnętrza. Ekskluzywna linia i praktyczne rozwiązania oferujące sporą przestrzeń użytkową sprawiają, że wysoki komfort odczuwalny jest od pierwszych chwil w domach serii Lodge.
- Połączenie dwóch części domu na działce pozwala uzyskać aż do 90m<sup>2</sup> powierzchni użytkowej.
- Charakterystycznym rozwiązaniem w modelu BODENSEE jest pomieszczenie tzw. "Brudnej" kuchni służącej również jako spiżarka.
- Model BODENSEE to zdecydowanie alternatywa dla domów parterowych wybudowanych w tradycyjnej technologii.

Specyfikacja:

- Powierzchnia: 70,8m<sup>2</sup> - cena 406 342 zł netto
- Pomieszczenia: salon z aneksem kuchennym, kuchnia wstępna sypialnia główna, sypialnia dodatkowa, sypialnia dodatkowa II (gabinet), łazienka, łazienka dodatkowa II
- Ogrzewanie: gazowe / elektryczne
- Możliwość zastosowania systemu dodatkowej izolacji termicznej: standard
- Gwarancja: od 2 do 10 lat w zależności od elementów

We wnętrzu:

oświetlenie energooszczędne typu LED, wysokość ściany wewnętrznej min. 212 cm, możliwe centralne ogrzewanie w oparciu o piec jedno lub dwu-funkcyjny, możliwość podłączenia gazu skroplonego lub z sieci - piec dwu-funkcyjny o mocy maksymalnej 24KW, kondensacyjny, z zamkniętą komorą spalania, możliwe pociągnięcie grzejników CO i instalacji grzewczej.

Kuchnia:

lodówka z zamrażarką, piekarnik elektryczny, okap z wyciągiem, płyta indukcyjna, wiszące szafki z podświetleniem LED, zlew jednodokorowy z suszarką, blat kuchenny o grubości 38 mm, winylowa podłoga z efektem betonu polerowanego - gwarancja 20 lat

Jadalnia:

stół z 4 krzesłami, wisząca lampa nad stołem jadalnym

Sypialnia główna:

podwójne łóżko, szafa z toaletką, 2 szafki nocne, wezgłowia w kolorze szafek, wykładzina dywanowa - meble mocowane do ścian.

Sypialnia bliźniacza:

2 pojedyncze bliźniacze łóżka z wezgłowiami, szafki wiszące, szafa z toaletką, biurko z krzesłem, szafka nocna, wykładzina PCV /opcjonalnie wykładzina dywanowa

Łazienka:

kabina prysznicowa z włókna szklanego, całkowicie szczelna, prysznic z słuchawką prysznicową, umywalka wmontowana w szafkę, lustro, szafy mieszczące ręczniki, kosmetyki i bieliznę.

Opcje dodatkowe możliwe do zamontowania w fabryce w czasie produkcji wybranego modelu - płatne ekstra: odtwarzacz muzyki z systemem nagłaśniającym, TV, gazowy piec centralny z grzejnikami naściennymi, pralko-suszarka, zmywarka, płyta elektryczna, płyta gazowa, foliowane fronty w kuchni, rozkładana sofa w salonie, bateria z termostatem z łazience, wezgłowia z oświetleniem LED, oświetlenie LED nad łóżkami w sypialni bliźniaczej, termostat łazienkowy, lampy nocne, markizy, żaluzje antywłamaniowe, rolety, taras, solary, klimatyzacja

Czas realizacji zamówienia : około 45 dni.

Pytania od strony prawnej - na dom nie potrzeba zezwolenia, budynek jest nietrwale związany z gruntem.

Dowiedz się więcej. W ofercie inne modele i metraże. Możliwość przystosowania każdego domu mobilnego w dom modułowy. Spełnimy Twoje oczekiwania i marzenia!

Zapraszamy do bezpośredniego kontaktu z naszym biurem.

Nie szukaj dalej, oferta bez prowizji dla kupującego!

Pomożemy w załatwieniu kredytu/leasingu - wybierzemy najkorzystniejszą ofertę spośród wszystkich banków, przeprowadzimy całą procedurę kredytową.

Zapraszam na prezentację domów pokazowych.

#### POZNAJ MOC MULTIKORZYŚCI:

\*10% rabatu na wykonanie mebli w firmie DMiR

\*10% rabatu na wszystkie produkty w LEROY MERLIN oraz projekt kuchni i łazienki gratis

\*10% rabatu w Hiper Stolarka


\*voucher na projekt domu w Superdom

\*oraz wiele innych sprawdź nas

Kupuj taniej dzięki MULTI NIERUCHOMOŚCI!

Oferta wysłana z programu dla biur nieruchomości ASARI CRM (asaricrm.com)

### informacje ogólne

Symbol	MTN10466	Rodzaj domu	WOLNO STOJĄCY
Liczba pokoi	3	Powierzchnia całkowita	70, 80 m <sup>2</sup>
Powierzchnia użytkowa	70, 80 m <sup>2</sup>	Rok budowy	2020
Standard	BARDZO WYSOKI STANDARD	Materiał ścian	DREWNO
Rodzaj okien	PCV	Cena za m2	5 739, 29 PLN
Cena 	406 342, 00 PLN		

### wyposażenie

Umeblowanie	TAK	Lodówka	<input checked="" type="checkbox"/>
Pralka	<input checked="" type="checkbox"/>	Zmywarka	<input checked="" type="checkbox"/>

### informacje dodatkowe

Typ kuchni	ANEKS KUCHENNY	Liczba łazienek	2
------------	----------------	-----------------	---



więcej ofert na stronie [www.dobryadres.pl](http://www.dobryadres.pl)