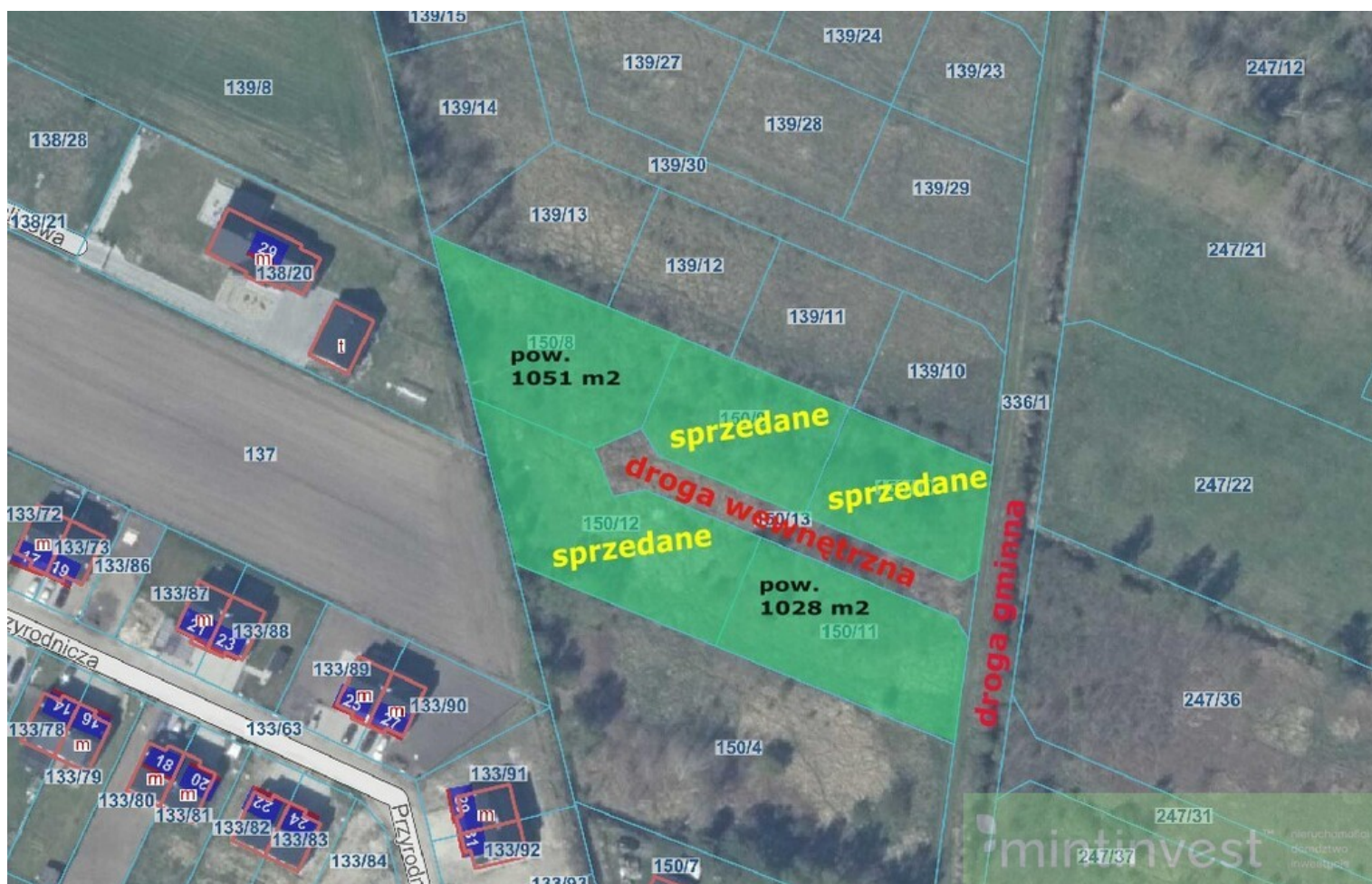


Działka pod zabudowę mieszkaniową

Działka na sprzedaż - Białuń

cena **154 200** zł

pow. działki: **1 028,00**
m²



Zapraszamy do zapoznania się z ofertą działki budowlanej położonej w miejscowości Białuń, w sąsiedztwie nowej zabudowy jednorodzinnej.

Przedmiotowa działka o pow. 1028 m². W kompleksie znajdują się 5 działek o różnych powierzchniach, z których 3 już zostały sprzedane.

W chwili obecnej właściciel jest w trakcie składania wniosku o decyzji o warunkach zabudowy.

Przewidywane parametry zabudowy:

- rodzaj inwestycji - budowa budynku mieszkalnego jednorodzinnego wraz z niezbędną infrastrukturą,
- zabudowa wolnostojąca, otynkowana, max dwukondygnacyjna (parter+ poddasze użytkowe lub nieużytkowe),
- linia zabudowy- od drogi wewnętrznej obowiązująca linia zabudowy 6 m,

- szerokość elewacji frontowej 14,25 m tolerancją do 20 %,
- maksymalna wysokość od poziomu terenu do kalenicy - 9,0 m,
- dach stromy wielospadowy o kącie nachylenia 30* - 45* stopni.

W cenie nabywają Państwo również udział w drodze wewnętrznej.

Uzbrojenie terenu:

- prąd - w drodze gminnej, bezpośrednio przy działce,
- woda - w trakcie budowy w drodze gminnej,
- kanalizacja - zgoda na szczelny zbiornik bezodpływowy,
- gaz - w drodze gminnej bezpośrednio przy działce.

Atuty oferty:

- malownicza i spokojna okolica,
- dobre połączenie ze Szczecinem i bliska odległość do Goleniowa,
- szkoła, stacja PKP, sklep w miejscowości.

Koszty związane z nabyciem nieruchomości:

- opłaty u notariusza - taksa notarialna, opłaty sądowe, opłata za wypisy,
- wynagrodzenie biura nieruchomości za usługę pośrednictwa w zakupie.

ZAPRASZAMY DO UMÓWIENIA SIĘ NA PREZENTACJE I SKŁADANIA OFERTY ZAKUPU !

Jesteśmy członkiem Zachodniopomorskiego Stowarzyszenia w Obrocie Nieruchomościami oraz Zachodniopomorskiego Systemu Wymiany Ofert. Posiadamy obowiązkowe ubezpieczenie od odpowiedzialności cywilnej.

Informujemy, że administratorem danych osobowych, pozyskanych na potrzeby nawiązania kontaktu/udzielenia odpowiedzi na zgłoszenie/zapytanie w sprawie oferty nieruchomości będzie firma Mint Invest Spółka Cywilna Anna Boćko, Karolina Czerwińska-Karmazyn z siedzibą w Goleniowie.

Treść niniejszego ogłoszenia nie stanowi oferty handlowej w rozumieniu Kodeksu Cywilnego art. 66 §1. Treść ma charakter informacyjny i została utworzona na podstawie oświadczeń właściciela nieruchomości. Zalecamy ich osobistą weryfikację.


Kontaktując się z naszą firmą Klient wyraża zgodę na przetwarzanie danych osobowych zgodnie z przepisami ustawy z dnia 29 sierpnia 1997 roku o ochronie danych osobowych / Dz.U.Nr. 133 poz. 883/. Klientowi przysługuje prawo do wglądu do swoich danych osobowych i ich aktualizacji.

Zdjęcia oraz filmy w ogłoszeniach są własnością Mint Invest Spółka Cywilna Anna Boćko, Karolina Czerwińska-Karmazyn z siedzibą w Goleniowie, co oznacza zakaz kopiowania całości lub fragmentów bez uzyskania odpowiedniej zgody.

Oferta wysłana z programu dla biur nieruchomości ASARI CRM (asaricrm.com)

informacje ogólne

Symbol	MNI22085	Powierzchnia działki	1 028, 00 m ²
--------	----------	----------------------	--------------------------

Rodzaj działki	ROLNO-BUDOWLANA	Forma własności działki	WŁASNOŚĆ
Cena za m2	150, 00 PLN	Cena 	154 200, 00 PLN

uzbrojenie

Energia elektryczna	<input checked="" type="checkbox"/>	Podłączony gaz	<input checked="" type="checkbox"/>
---------------------	-------------------------------------	----------------	-------------------------------------

informacje dodatkowe

Kształt działki	PROSTOKĄT	Szerokość działki (mb.)	22, 00
Długość działki (mb.)	43, 00	Droga dojazdowa	UTWARDZONA



więcej ofert na stronie www.dobryadres.pl