

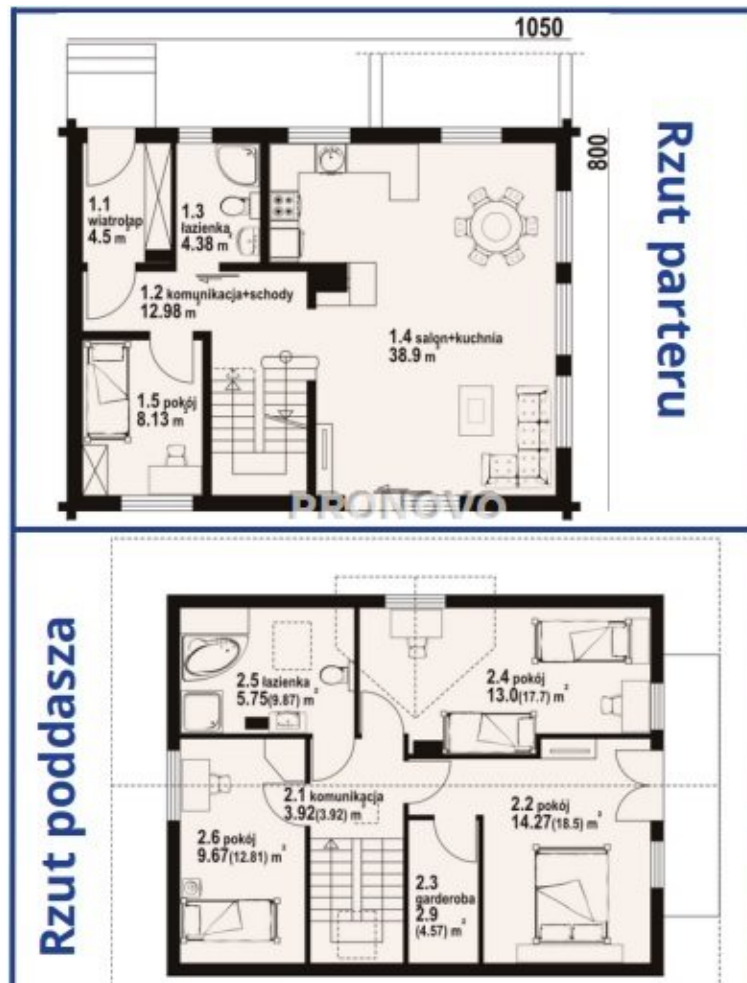
domy do wybudowania z bali i szkieletowe

Dom na sprzedaż - Warszewo, Warszewo

cena **340 000** zł

liczba pokoi: **5**

pow. całkowita: **115,00** m² pow. działki: **599,00** m²



Do zakupu dom z bali drewnianych do wybudowania na własnej działce lub działce do nabycia.

W zdjęciach oferty różnych domów, w możliwych różnych technologiach (bale, szkieletowe) i wielkościach oraz zdjęcie okolicy działki, na której można zrealizować budowę domu.

Podana cena netto wraz z montażem nie uwzględnia ceny działki i transportu i niezbędnych przyłączy.

Przykładowy dom z bali w cenie 340000zł netto obejmuje konstrukcję z bali 24cm (możliwa konstrukcja z bali innej grubości co może dać cenę niższą lub wyższą w zależności od grubości), ściany wewnętrzne z bali i konstrukcji szkieletowej, dach konstrukcji krokwiowo jętkowej, pokrycie dachu blachodachówką z rynnami PCV, okna 3 szybowe PCV.

Ten projekt to dom parterowy z użytkowym poddaszem.

W skład domu wchodzi:

Parter: salon z aneksem kuchennym 38,9m², pokój 8,3m², wiatrołap 4,5m², korytarz i schody 12,8m², łazienka 4,38m².

Piętro: (podane powierzchni użytkowe, całkowite odpowiednio większe) pokoje 13/14/10m², łazienka 5,75m², korytarz 4m², balkon.

Inne propozycje projektów pokazane w zdjęciach obejmują domy o powierzchniach użytkowych od 60,5m². Ceny są aktualizowane przy zapytaniach o ofertę.

Dodatkowe informacje w tym aktualizacja ceny w danym momencie udzielamy w konsultacji z firmą wytwarzającą i montującą domy.

Jeśli macie Państwo nieruchomości do sprzedaży zgłóście do nas a zaproponujemy atrakcyjne warunki współpracy. Nasze biura skupione pod marką Pronovo gwarantują wysoki poziom obsługi i profesjonalizm.

W treści naszej umowy pośrednictwa bierzemy odpowiedzialność za wszelką pomoc, doradztwo i konsultacje na każdym etapie transakcji w tym informowanie o ważnych aspektach związanych z zawieraniem umowy sprzedaży nieruchomości, uprawnień osób trzecich do nabycia nieruchomości, pomoc w regulowaniu stanu prawnego nieruchomości itp. W związku z czym bierzemy na siebie dużą odpowiedzialność.

Piotr Kordus- właściciel Pronovo Kordus Nieruchomości

Pośrednik w Obrocie Nieruchomościami licencja 11433


Kom. +48. 500. 103. 180.

Strona firmowa pronovo

Pośrednik odpowiedzialny zawodowo za wykonanie umowy pośrednictwa: Piotr Kordus (licencja nr: 11433)

Oferta wysłana z systemu Galactica Virgo

informacje ogólne

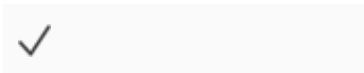
Symbol	PKN-DS-824	Rodzaj rynku	WTÓRNY
Liczba pokoi	5	Powierzchnia całkowita	115, 00 m ²
Powierzchnia działki	599, 00 m ²	Rok budowy	2026
Ilość pięter	1	Standard	DO WYKOŃCZENIA
Cena 	340 000, 00 PLN		

informacje dodatkowe

Liczba łazienek	2	Balkon	<input checked="" type="checkbox"/>
Taras	<input checked="" type="checkbox"/>		

instalacje

Energia elektryczna



więcej ofert na stronie www.dobryadres.pl