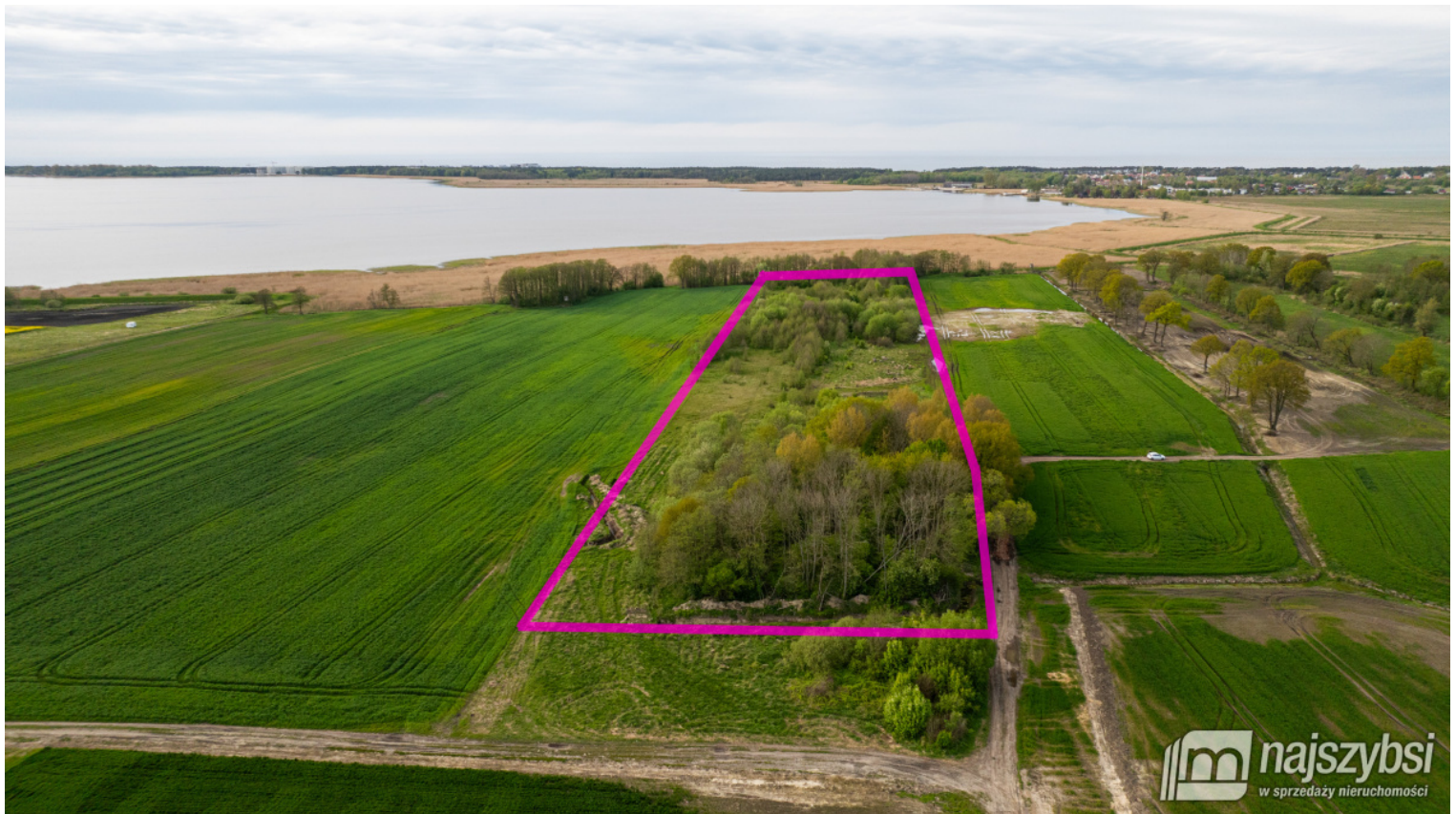


Działka, Dźwirzyno

**Działka na sprzedaż** - Dźwirzyno

cena **800 000** zł

pow. całkowita: **42**  
**200,00 m<sup>2</sup>**



 **najszybsi**  
w sprzedaży nieruchomości

## SIEDLIŚKO

Przedmiotem sprzedaży jest działka rolna z planem zagospodarowania położona nad jeziorem Resko .

Jezioro Resko usytuowane jest między miejscowościami nadmorskimi: Dźwirzyno i Mrzeżyno.

Resko Przymorskie połączone jest z morzem w północno-wschodniej części poprzez szeroką przetokę zwaną Kanałem Resko.

Nieruchomość położona jest około 1 m ponad poziom jeziora, przez jej granice nie przechodzi wał przeciwpowodziowy.

Dostęp do jeziora daje możliwość wybudowania np. pomostu.

### INFORMACJE PODSTAWOWE:

Powierzchnia: 42 200 m<sup>2</sup>

Kształt działki: prostokąt

Działka: środkowa

Wygląd działki: częściowo zalesiona

Ogrodzona: nie

Rodzaj ogrodzenia: brak

Działka zadrzewiona: tak, samosieje

Warunki glebowe: suchy

Klasa ziemi przy działce rolnej:

RV - 1,62 ha

RVI - 1,19 ha

LsIV - 0,24 ha

N - 0,45 ha

W - 0,01 ha

Miejscowy Plan Zagospodarowania Przestrzennego: tak

przeznaczenie terenów: siedliska

wskaźnik powierzchni zabudowy w stosunku do pow. działki (%): 7%

rodzaj budynku: budynek mieszkalny

powierzchnia zabudowy: nie więcej niż 200 m<sup>2</sup>

dla budynków gospodarczych i inwentarskich: 15%, lecz nie więcej niż 1000 m<sup>2</sup> powierzchni zabudowy łącznie

Decyzja o warunkach zabudowy: nie

Decyzja o pozwoleniu na budowę: nie ma

POŁOŻENIE:

Odległość do najbliższych zabudowań: około 1km

Sąsiedztwo: łąki, pastwiska

Droga dojazdowa: służebność

Rodzaj drogi dojazdowej: gruntowa

Dostęp do drogi publicznej: nie

Odległość do tras krajowych: około 10 km

Ukształtowanie terenu: teren zróżnicowany

MEDIA

WODA: własna studnia/ przyłącze do sieci: około 500-1000 m

KANALIZA: szambo/przydomowa oczyszczalnia ścieków

GAZ: w odległości około 500-1000 m

PRĄD: odległość od sieci około 500-1000 m

Zapraszamy do kontaktu i szczegółowego zapoznania się z ofertą: 571 996 413 Joanna Więzowska

"Opis nieruchomości zawarty w niniejszej ofercie został sporządzony na podstawie informacji przekazanych nam przez stronę sprzedającą. Zwracamy uwagę, że mogą one zawierać błędy lub nieścisłości. W przypadku zainteresowania ofertą zalecamy osobistą weryfikację tych informacji. Oferta ta nie stanowi oferty w rozumieniu przepisu art. 66 i nast. kodeksu cywilnego."

-----  
Mikulski Nieruchomości - licencjonowana sieć biur nieruchomości. Baza sprawdzonych nieruchomości. Nasza firma posiada 7 oddziałów. Pracujemy w systemach wymiany ofert z biurami nieruchomości na terenie całej Polski. Posiadamy polisę OC. Obsługujemy teren całego województwa zachodniopomorskiego. Nasz skład liczy blisko 40 osób.

Dobierzemy dla Państwa najtańszy kredyt na zakup każdej nieruchomości. Nie musisz kupować z nami nieruchomości, by otrzymać świetny kredyt! W ofercie mamy ponad 20 banków! Zadzwoń po kredyt hipoteczny już dziś: +48 790 588 531

CENTRALA FIRMY:

+48 530 855 003

biuro@mikulski-nieruchomosci.pl

Nasze oddziały:

Oddział GOLENIÓW

ul. M. Konopnickiej 76

72-100 Goleniów

Tel. +48 91 418 56 57

Oddział STARGARD

ul. Mikołaja Reja 8/1

73-110 Stargard

Tel. +48 91 577 07 57

Oddział NOWOGARD

ul. Bankowa 3B/1

72-200 Nowogard

Tel. +48 91 307 66 87

Oddział SZCZECIN

ul. Łaziebna 1, U1/1

70-557 Szczecin

Tel. +48 91 307 91 64

Oddział ŚWINOUJŚCIE

ul. Bolesława Chrobrego 5B

72-600 Świnoujście

Tel. +48 91 307 89 01

Oddział KOŁOBRZEG

ul. Mariacka 38/2

78-100 Kołobrzeg

Tel. +48 94 700 00 23

Zapraszamy do naszych oddziałów!

[www.mikulski-nieruchomosci.pl](http://www.mikulski-nieruchomosci.pl)

:: Oferta wysłana z programu mediaRent (media-rent.eu) ::

## informacje ogólne

Symbol

5827/MKN/DZS-277696

Cena 

800 000, 00 PLN



więcej ofert na stronie [www.dobryadres.pl](http://www.dobryadres.pl)