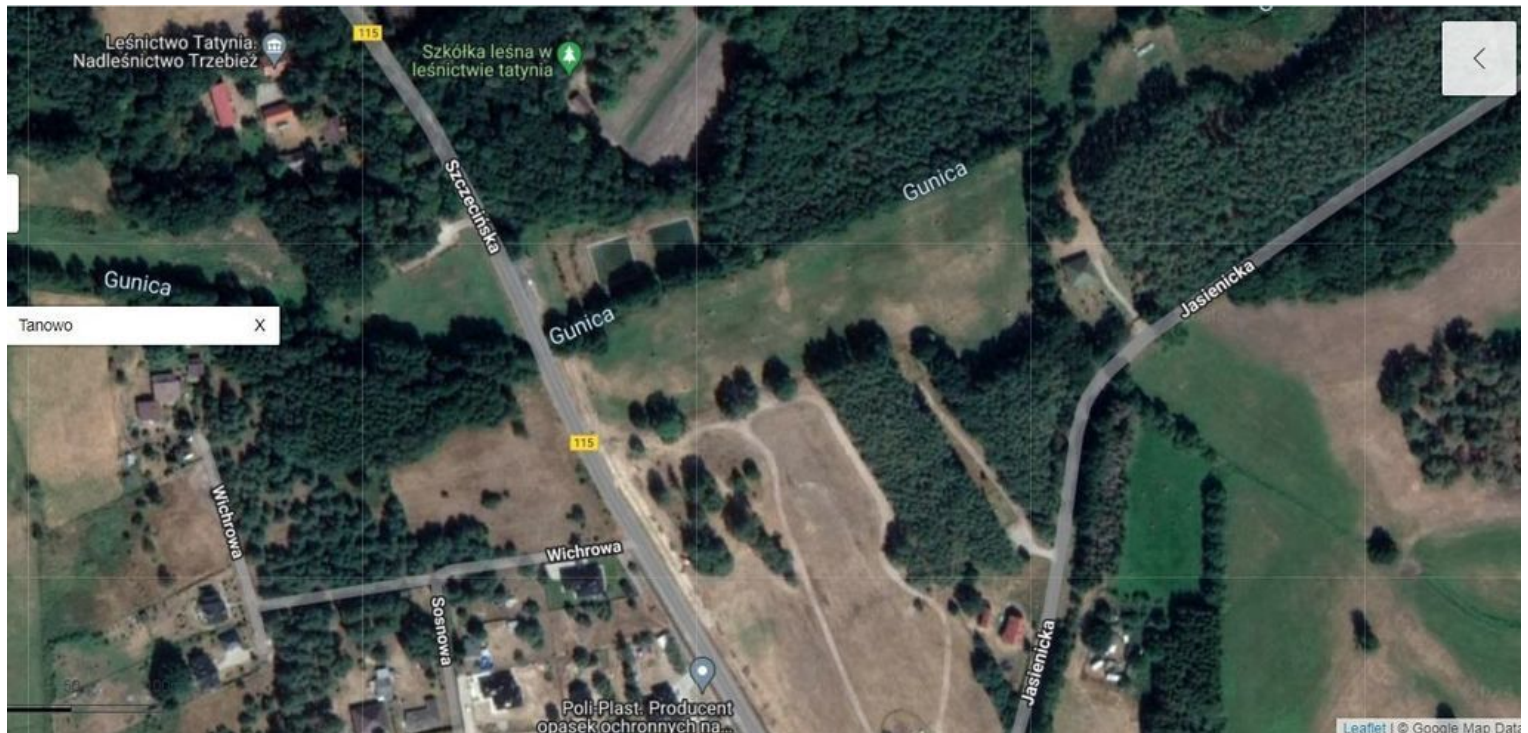


Komercyjna, 3,362 m², Tanowo

Działka na sprzedaż - Tanowo, ul. Szczecińska

cena **504 000** zł

pow. działki: **3 362,00**
m²



Nieruchomość gruntowa niezabudowana zlokalizowana w m. Tanowo, gm. Police, powiat policki, woj. zachodniopomorskie, ul. Szczecińska, o powierzchni 0.3362 ha.
Rodzaj użytku: Ł IV 0.3362 ha.

Działka w/w powstała w wyniku podziału działki o łącznej powierzchni 1.7400 ha na działki o powierzchni, odpowiednio 0.3223 ha, 0.3166 ha, 0.3143 ha, 0.3144 ha, 0.3362 ha oraz 0.1352 ha-droga wewnętrzna. Rodzaj użytku: Ł IV(dot. wszystkie w/w działki).

Działka z kompleksu, o powierzchni- 0.3144 ha oraz działki 0.3143 ha, 0.3362 ha, objęte są planem zagospodarowania przestrzennego gm. Police, Uch. nr XX/144/2012 z 22.05.2012, oz. symbolem- **6 RP, grunty**

rolne.

Cena ofertowa za działkę wynosi 150 zł za m2 powierzchni, brutto.

Obsługa komunikacyjna z przylegającej do drogi wojewódzkiej poprzez drogę wewnętrzną 01 KDW.
Od strony północnej kompleks działek graniczy z rzeką Gunica.

Dojazd do działki z drogi asfaltowej(ul. Szczecińska), a następnie nowo wydzieloną działką drogową wew.(gruntowa).

W drodze głównej sieć elektroenergetyczna, sieć gazowa, wodociągowa.

Opracowano opinię o geologicznych warunkach posadowienia na działce przy ul. Szczecińskiej.
Księga Wieczysta -bez obciążeń.

Ponadto do nabycia są działki współgraniczace o powierzchni 0.3233 ha i 0.3166 ha., które są objęta jest miejscowym planem zagospodarowania przestrzennego gm. Police, tj: Uch. Nr XXXV/370/2021 Rady Miejskiej z dn. 26.10.2021 (Dz. Urzędowy Woj. Zachodniopomorskiego z 14.01.2022 poz.249), pn "**Gmina Zachód**".

Zgodnie z w/w planem, działka (oraz działka współgranicząca o pow. 0.3166 ha) znajduje się w obrębie terenu oz. symbolem - **1 UM**.

Teren o symbolu **1 UM** o pow. 0.58 ha, przeznaczenie **-teren zabudowy usługowej z dopuszczeniem funkcji mieszkaniowej jedynie jako funkcja uzupełniająca.**

- zabudowa wolno stojąca,

- powierzchnia zabudowy do 30 % powierzchni działki budowlanej,

- intensywność zabudowy:-max.- 0.9, min- 0,05.

-wysokość zabudowy dla budynków usługowych -do 9 m, -dla budynków gospodarczych, garaży wolno stojących-do 5,5 m.

- dachy strome dwuspadowe o kącie nachylenia 30-35.

- minimalna pow. działki budowlanej -1000 m2, szer. dz. min.30 m.

Na terenie 1 UM i 2 UM występuje stanowisko archeologiczne.

- powierzchnia biologicznie czynna -50 %,

-teren znajduje się w obrębie strefy ochronnej- terenu ochrony pośredniej ujęcia wody podziemnej " Tanowo".

Obsługa komunikacyjna z przylegającej do drogi wojewódzkiej poprzez drogę wewnętrzną 01 KDW.

Zapraszamy do zapoznania się z niniejszymi nieruchomościami gruntowymi bezpośrednio w terenie.

Sugerowana lokalizacja dla inwestorów np. pod zabudowę domem - ośrodkiem dla seniorów lub i

INWESTOR NIERUCHOMOŚCI - Agenci PRO

Nie znalazłeś oferty, która Cię interesuje? Znajdziemy dla Ciebie najlepszą.

ZADZWOŃ, w naszej ofercie posiadamy również niepublikowane nieruchomości.

Kupując z nami, otrzymujesz 10% zniżki na zakupy w Leroy Merlin !!

Gwarantujemy najlepsze ceny nieruchomości.

Bezpłatnie załatwimy Ci najlepszy kredyt hipoteczny.

Bezpłatnie wycenimy Twoją nieruchomość.

Pomożemy w załatwieniu spraw spadkowych i innych sprawach prawnych.

Pomożemy w doborze ekipy remontowej i przeprowadzkowej.

Czuj się bezpieczny !!! Posiadamy ubezpieczenie OC na 1.000.000 EURO

Chcesz szybko sprzedać swoją nieruchomość?


*** ZADZWOŃ 604 11 12 13 *** PŁACIMY GOTÓWKĄ *** DECYZJA W TYM SAMYM DNIU***

Kupujemy domy, mieszkania, działki.

W każdym stanie również zadłużone, do kapitalnego remontu z trudną sytuacją prawną.

Oferta wysłana z programu dla biur nieruchomości ASARI CRM (asaricrm.com)

informacje ogólne

Symbol	INW31431	Powierzchnia działki	3 362, 00 m ²
Rodzaj działki	KOMERCYJNA	Forma własności działki	WŁASNOŚĆ
Cena za m2	149, 91 PLN	Cena 	504 000, 00 PLN

uzbrojenie

Energia elektryczna	<input checked="" type="checkbox"/>	Podłączony gaz	<input checked="" type="checkbox"/>
Podłączony wodociąg	<input checked="" type="checkbox"/>		

informacje dodatkowe

Kształt działki	NIEREGULARNY	Droga dojazdowa	ASFALTOWA
-----------------	--------------	-----------------	-----------



więcej ofert na stronie www.dobryadres.pl