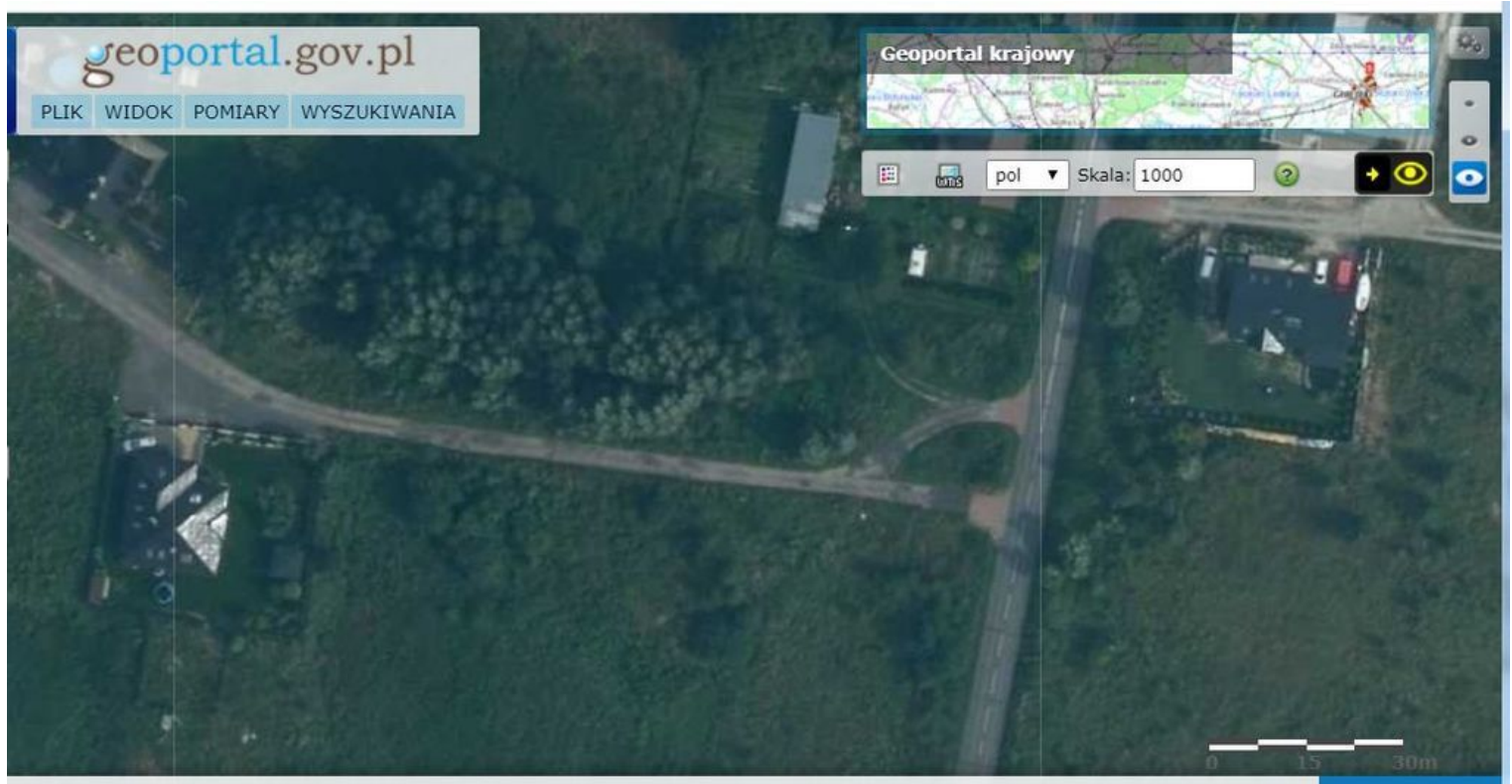


## DZIAŁKA 1148 M2, GM. DOBRA

Działka na sprzedaż - Dobra

cena **365 000** zł

pow. działki: **1 148,00**  
**m<sup>2</sup>**



Nieruchomość gruntowa niezabudowana zlokalizowana w gm. Dobra, pow. policki, o powierzchni 1148 m<sup>2</sup>. Dla terenu brak miejscowego planu zagospodarowania przestrzennego. Wydana została Decyzja o warunkach zabudowy ( w 2006), pod budowę budynku mieszkalnego jednorodzinnego z garażem oraz przyłączy infrastruktury technicznej.(Ustalenia: max. procent zabudowy-15%, szer. elewacji frontowej 11-17m, wysokość zabudowy 7-8 m, dach dwuspodowy o kącie nachylenia 35-45st.)

W rejonie działki zabudowa mieszkaniowa jednorodzinna. Przy granicy działki sieć elektroenergetyczna ze skrzynką ZK. sieć wodociągowa.

Dojazd do działki z drogi asfaltowej-ul. Graniczna. Ustawienie działki: wjazd od północy, ogród od południa. Teren lekko pochylony.

Wykonano badania geologiczne.

Cena do rozmów,

\*\*\*\*\*

## INWESTOR NIERUCHOMOŚCI - Agenci PRO

Nie znalazłeś oferty, która Cię interesuje? Znajdziemy dla Ciebie najlepszą.  
ZADZWOŃ, w naszej ofercie posiadamy również niepublikowane nieruchomości.

Kupując z nami, otrzymujesz 10% zniżki na zakupy w Leroy Merlin !!

Gwarantujemy najlepsze ceny nieruchomości.  
Bezpłatnie załatwimy Ci najlepszy kredyt hipoteczny.  
Bezpłatnie wycenimy Twoją nieruchomość.  
Pomożemy w załatwieniu spraw spadkowych i innych sprawach prawnych.  
Pomożemy w doborze ekipy remontowej i przeprowadzkowej.

Czuj się bezpieczny !!! Posiadamy ubezpieczenie OC na 1.000.000 EURO

\*\*\*\*\*

Chcesz szybko sprzedać swoją nieruchomość?


\*\*\* ZADZWOŃ 604 11 12 13 \*\*\* PŁACIMY GOTÓWKĄ \*\*\* DECYZJA W TYM SAMYM DNIU\*\*\*

Kupujemy domy, mieszkania, działki.

W każdym stanie również zadłużone, do kapitalnego remontu z trudną sytuacją prawną.

Oferta wysłana z programu dla biur nieruchomości ASARI CRM (asaricrm.com)

## informacje ogólne

Symbol	INW27825	Powierzchnia działki	1 148, 00 m <sup>2</sup>
Rodzaj działki	BUDOWLANA	Forma własności działki	WŁASNOŚĆ
Cena za m2	317, 94 PLN	Cena 	365 000, 00 PLN

## uzbrojenie

Energia elektryczna	<input checked="" type="checkbox"/>	Podłączony gaz	<input checked="" type="checkbox"/>
Podłączony wodociąg	<input checked="" type="checkbox"/>		

## informacje dodatkowe

Kształt działki	KWADRAT	Droga dojazdowa	ASFALTOWA
-----------------	---------	-----------------	-----------



więcej ofert na stronie [www.dobryadres.pl](http://www.dobryadres.pl)