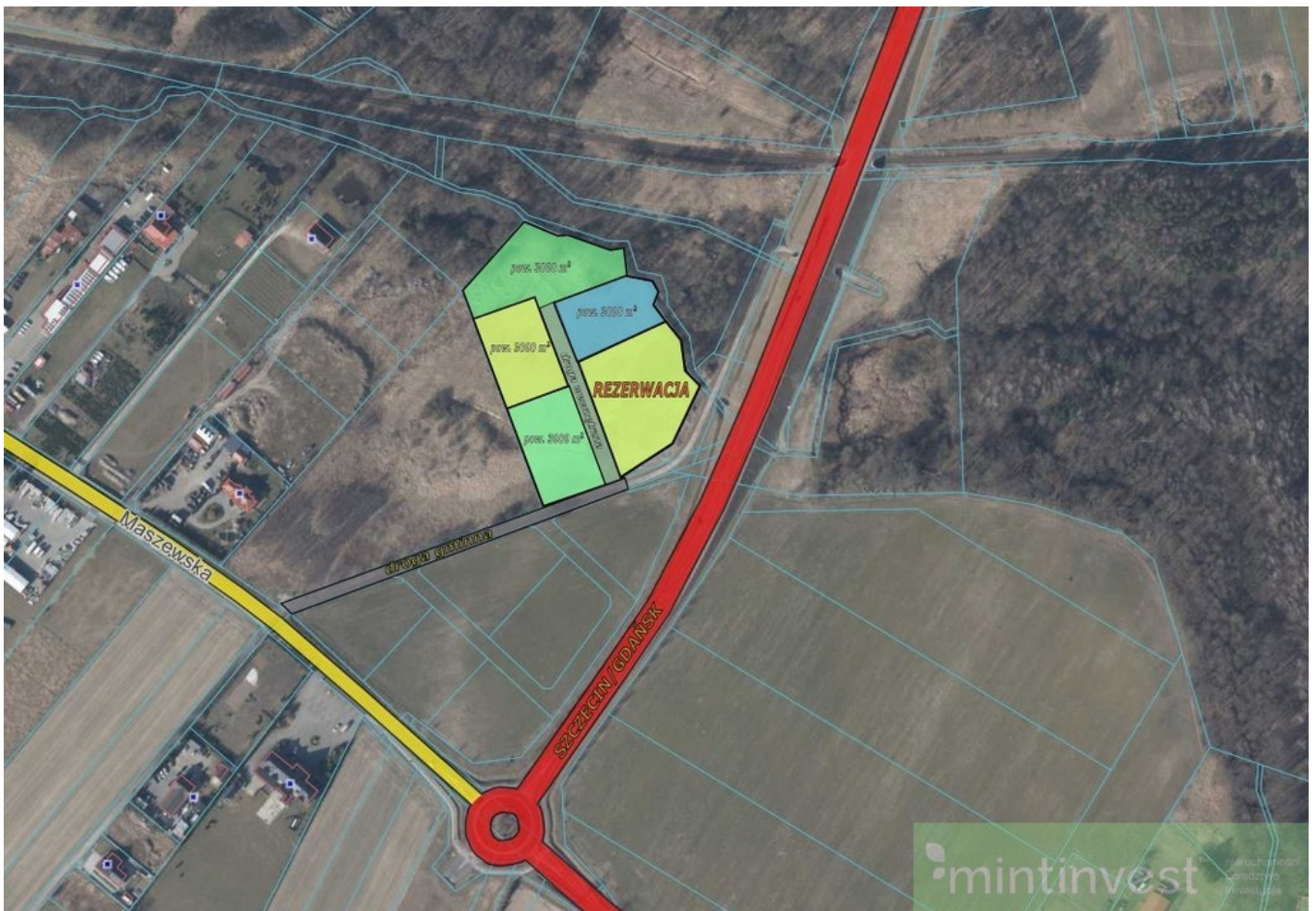


# DZIAŁKA KOMERCYJNA GOLENIÓW

Działka na sprzedaż - Goleniów

cena **195 000** zł

pow. działki: **3 000,00**  
**m<sup>2</sup>**



Zapraszamy do zapoznania się z atrakcyjną ofertą działki położonej w Goleniowie przy drodze wojewódzkiej nr 113 Goleniów - Maszewo.

Aktualnie działka o pow. 1,7232 ha - Istnieje możliwość podziału działki na mniejsze ok. 3000 m<sup>2</sup> pod klienta.

Nieruchomość położona pośrednio przy wschodniej obwodnicy Goleniowa, z wyjazdem na drogę krajową S6.

To idealna lokalizacja. Najlepiej skomunikowana z najważniejszymi trasami i miejscowościami gminy, powiatu i województwa, a jednocześnie z bardzo dogodnym dojazdem do centrum miasta.

Ponadto droga wojewódzka nr 113 łączy się bezpośrednio z drogą ekspresową S3 (Świnoujście-Goleniów-Szczecin-Gorzów Wielkopolski-Międzyrzecz-Zielona Góra-Legnica-Lubawka), drogą nr 106 (Kamień Pomorski-Nowogard-Maszewo-Stargard-Pyrzyce) oraz nr 111 (Goleniów-Stepnica-Wolin).

Działka z pośrednim dostępem do drogi asfaltowej.

Lokalizacja nieruchomości w przemysłowo/usługowej części Goleniowa oraz jej przeznaczenie umożliwia wykorzystanie jej pod wszelkiego rodzaju obiekty przemysłowo/handlowo/usługowe np. stację paliw, usługi rzemiosła, bazę transportową, składy, magazyny, stację diagnostyczną, obiekty noclegowe itp.

Dostępne media to prąd i woda ok. 150m od działki.

To bardzo atrakcyjna oferta pod względem lokalizacji, ceny i dużego wachlarza możliwości zabudowy.

Zapraszamy na prezentacje i do składania ofert zakupu.

Jesteśmy członkiem Zachodniopomorskiego Stowarzyszenia w Obrocie Nieruchomościami oraz Zachodniopomorskiego Systemu Wymiany Ofert. Posiadamy obowiązkowe ubezpieczenie od odpowiedzialności cywilnej.

Informujemy, że administratorem danych osobowych, pozyskanych na potrzeby nawiązania kontaktu/udzielenia odpowiedzi na zgłoszenie/zapytanie w sprawie oferty nieruchomości będzie firma Mint Invest Spółka Cywilna Anna Boćko, Karolina Czerwińska-Karmazyn z siedzibą w Goleniowie.


Treść niniejszego ogłoszenia nie stanowi oferty handlowej w rozumieniu Kodeksu Cywilnego art. 66 §1. Treść ma charakter informacyjny i została utworzona na podstawie oświadczeń właściciela nieruchomości. Zalecamy ich osobistą weryfikację.

Kontaktując się z naszą firmą Klient wyraża zgodę na przetwarzanie danych osobowych zgodnie z przepisami ustawy z dnia 29 sierpnia 1997 roku o ochronie danych osobowych / Dz.U.Nr. 133 poz. 883/. Klientowi przysługuje prawo do wglądu do swoich danych osobowych i ich aktualizacji.

Zdjęcia oraz filmy w ogłoszeniach są własnością Mint Invest Spółka Cywilna Anna Boćko, Karolina Czerwińska-Karmazyn z siedzibą w Goleniowie, co oznacza zakaz kopiowania całości lub fragmentów bez uzyskania odpowiedniej zgody.

Oferta wysłana z programu dla biur nieruchomości ASARI CRM (asaricrm.com)

## informacje ogólne

Symbol	MNI21482	Powierzchnia działki	3 000, 00 m <sup>2</sup>
Forma własności działki	WŁASNOŚĆ	Cena za m2	65, 00 PLN
Cena 	195 000, 00 PLN		

## uzbrojenie

Energia elektryczna	<input checked="" type="checkbox"/>
---------------------	-------------------------------------

## informacje dodatkowe

Kształt działki	NIEREGULARNY	Szerokość działki (mb.)	130, 00
-----------------	--------------	-------------------------	---------

Długość działki (mb.)

170, 00

Droga dojazdowa

GRUNTOWA



więcej ofert na stronie [www.dobryadres.pl](http://www.dobryadres.pl)