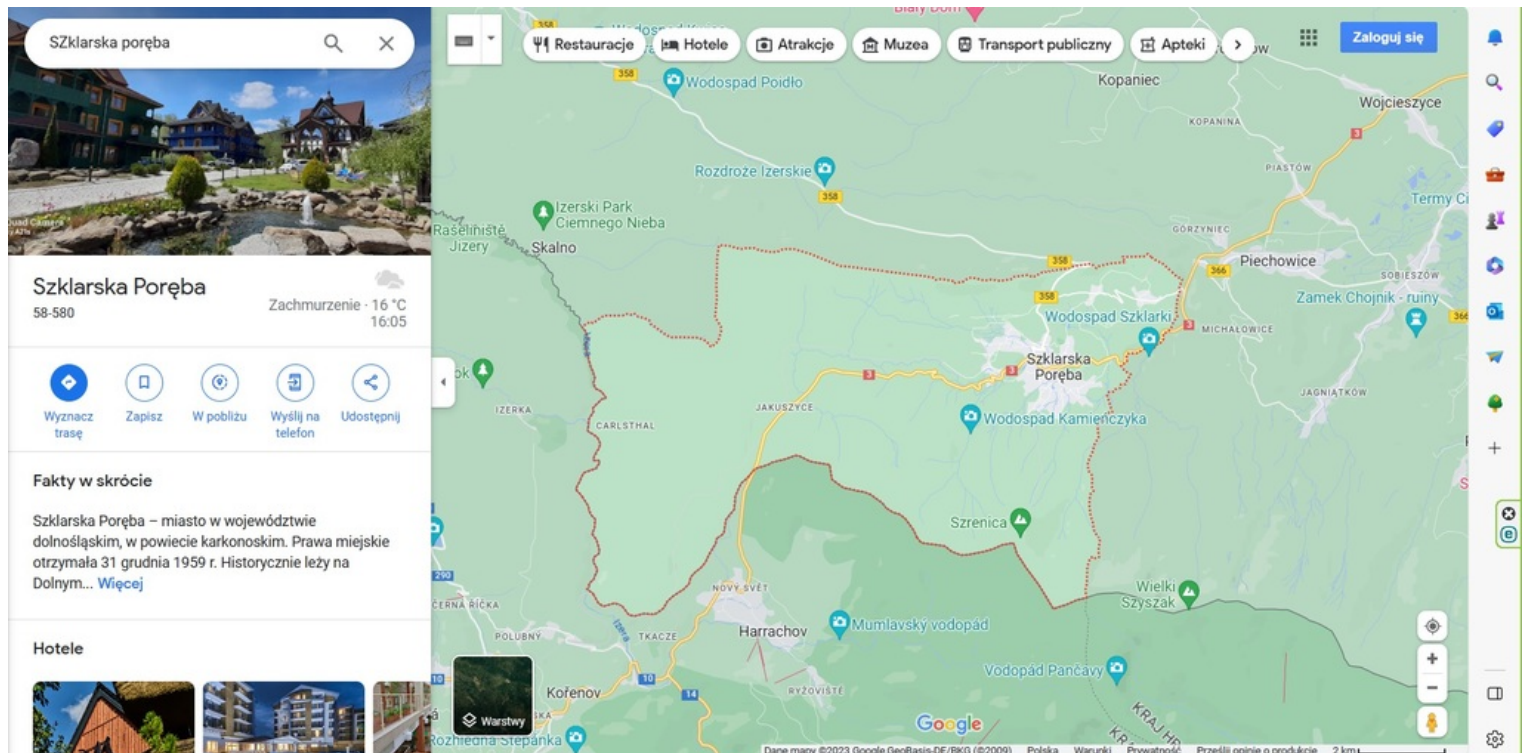


# Budynek apartamentowy w górach-opcja rozbudowy

Obiekt na sprzedaż - Szklarska Poręba

cena **12 000 000** zł


pow. całkowita: **1 880,00** pow. działki: **5 650,00**  
**m<sup>2</sup>** **m<sup>2</sup>**



Apartamentowiec w Górach Karkonoskich! Szklarska Poręba, a w okolicy Wodospad Kamieńczyka, Wodospad Szklarki, Krucze Skały, oto atrybuty tej miejscowości. Działka o pow. ponad 0,5ha, zabudowana dwoma budynkami, jeden o pow. użytkowej 240m<sup>2</sup>, drugi o pow.1640m<sup>2</sup>. Co ważne, istnieje możliwość rozbudowy o ok. 3600m<sup>2</sup> powierzchni użytkowej- jest zgoda konserwatora zabytków. Dopuszczalna wysokość zabudowy do 9-13m. Aktualny plan zagospodarowania przestrzennego- zabudowa usługowa. Większy z budynków posiada ok. 30 pokoi, każdy z łazienką, okna pcv. Posiada duże zaplecze socjalne-świetlica, stołówki, kuchnia, magazyny. Ogrzewanie- do wymiany, sam budynek nadaje się do modernizacji i dobudowy apartamentów. Cena brutto, brak podatku vat.

Powyższa propozycja nie jest ofertą handlową w rozumieniu przepisów Kodeksu Cywilnego, a podane w niej informacje są spisane według zapewnień właściciela nieruchomości i zaleca się ich osobiste sprawdzenie.

## informacje ogólne

Symbol	SCN22813	Rodzaj rynku	WTÓRNY
Rodzaj obiektu	MIESZKALNY	Rodzaj budynku	APARTAMENTOWIEC
Powierzchnia całkowita	1 880, 00 m <sup>2</sup>	Powierzchnia działki	5 650, 00 m <sup>2</sup>
Ogrzewanie	C.O. WĘGLOWE, INNE	Cena za m2	6 382, 98 PLN
Cena 	12 000 000, 00 PLN		

## informacje dodatkowe

Forma własności	WŁASNOŚĆ	Forma własności działki	WŁASNOŚĆ
Instalacje w obiekcie	ELEKTRYCZNA, WODNA, KANALIZACJA, GAZOWA	Energia elektryczna	✓
Podłączony gaz	✓	Podłączony wodociąg	✓
Podłączona kanalizacja	✓		



więcej ofert na stronie [www.dobryadres.pl](http://www.dobryadres.pl)