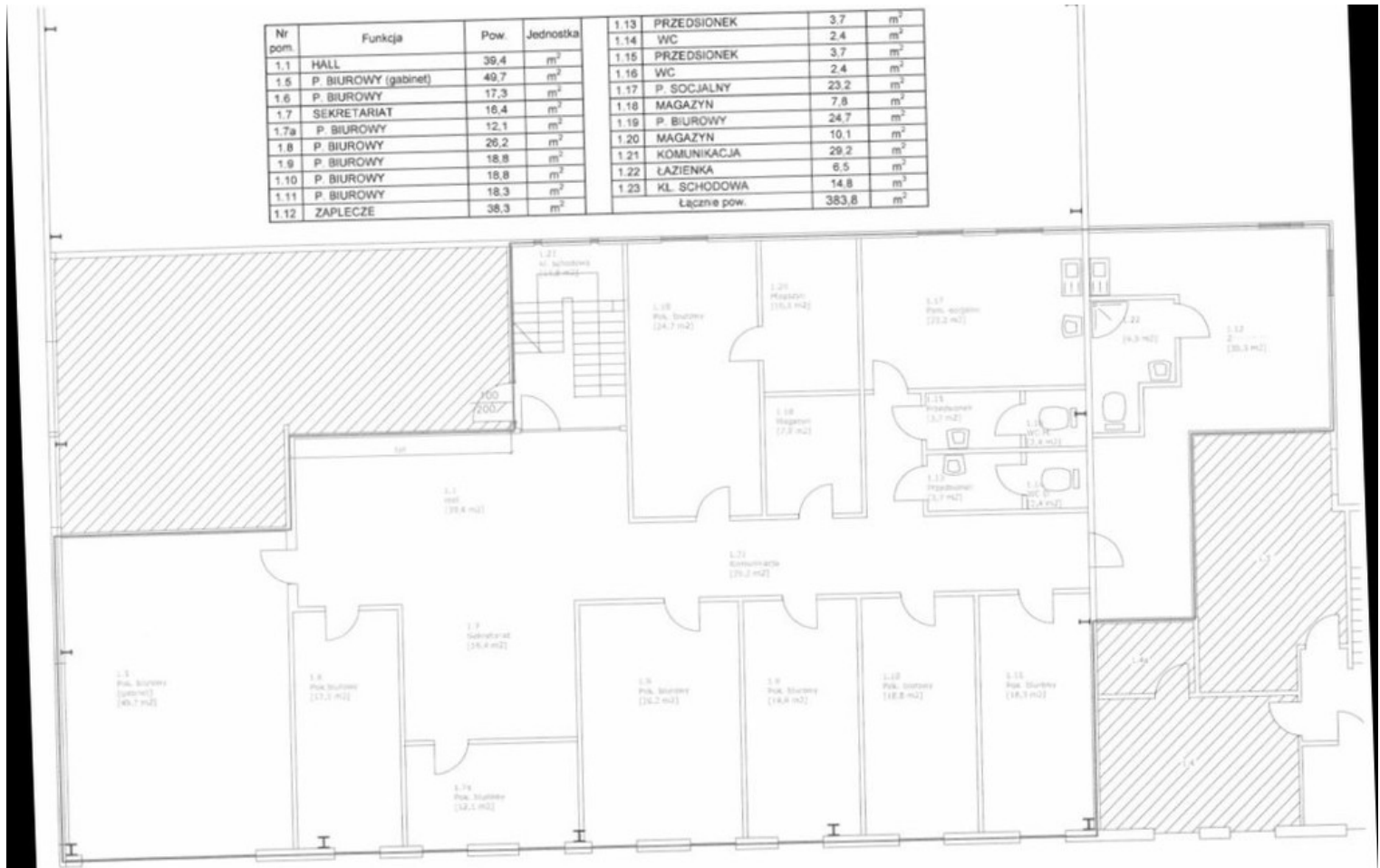


Lokal, 383 m², 0 piętro, Szczecin
Lokal na wynajem - Szczecin

cena **13 022** zł

pow. całkowita: **383,00**
m²

Nr pom.	Funkcja	Pow.	Jednostka			
1.1	HALL	39,4	m ²	1.13	PRZEDSIONEK	3,7 m ²
1.5	P. BIUROWY (gabinet)	49,7	m ²	1.14	WC	2,4 m ²
1.6	P. BIUROWY	17,3	m ²	1.15	PRZEDSIONEK	3,7 m ²
1.7	SEKRETARIAT	16,4	m ²	1.16	WC	2,4 m ²
1.7a	P. BIUROWY	12,1	m ²	1.17	P. SOCJALNY	23,2 m ²
1.8	P. BIUROWY	26,2	m ²	1.18	MAGAZYN	7,8 m ²
1.9	P. BIUROWY	18,8	m ²	1.19	P. BIUROWY	24,7 m ²
1.10	P. BIUROWY	18,8	m ²	1.20	MAGAZYN	10,1 m ²
1.11	P. BIUROWY	18,3	m ²	1.21	KOMUNIKACJA	29,2 m ²
1.12	ZAPLECZE	38,3	m ²	1.22	ŁAZIENKA	6,5 m ²
				1.23	KL. SCHODOWA	14,8 m ²
					Łącznie pow.	383,8 m ²



Do wynajmu powierzchnia biurowa znajdująca się na terenie magazynowym. Pierwsze piętro w dobrym standardzie. Czynsz najmu wynosi 34 pln netto/m²+opłata serwisowa w kwocie 2,5 pln netto/m². Obiekt chroniony przez agencję ochrony-w dni powszednie od 15:30 do 7 rano, w soboty, niedziele i święta przez całą dobę. Koszty ochrony pokrywają wszyscy najemcy, w przypadku tych biur jest to 1365 pln netto/m-c. Bliskość Szczecina i łatwy dojazd do drogi S3, a także przejścia granicznego sprawia że jest to atrakcyjna oferta. Wynajem możliwy od zaraz. Dostępność lokalu 24h/7 dni w tygodniu.

Powyższa propozycja nie jest ofertą handlową w rozumieniu przepisów Kodeksu Cywilnego, a podane w niej informacje są spisane według zapewnień właściciela nieruchomości i zaleca się ich osobiste sprawdzenie.

Oferta wysłana z programu dla biur nieruchomości ASARI CRM (asaricrm.com)

informacje ogólne

Symbol	SCN22691	Rodzaj rynku	PIERWOTNY
Rodzaj lokalu / przeznaczenie	BIUROWY	Powierzchnia całkowita	383, 00 m ²
Piętro	1	Ilość pięter	1
Rodzaj budynku	HALA	Rok budowy	1995
Materiał ścian	STAL	Ogrzewanie	C.O. GAZOWE
Cena 	13 022, 00 PLN		

informacje dodatkowe

Forma własności	WŁASNOŚĆ	Instalacje w lokalu	INSTALACJA PRZECIWPOŻAROWA
Źródło c.w.	PIEC GAZOWY		



więcej ofert na stronie www.dobryadres.pl