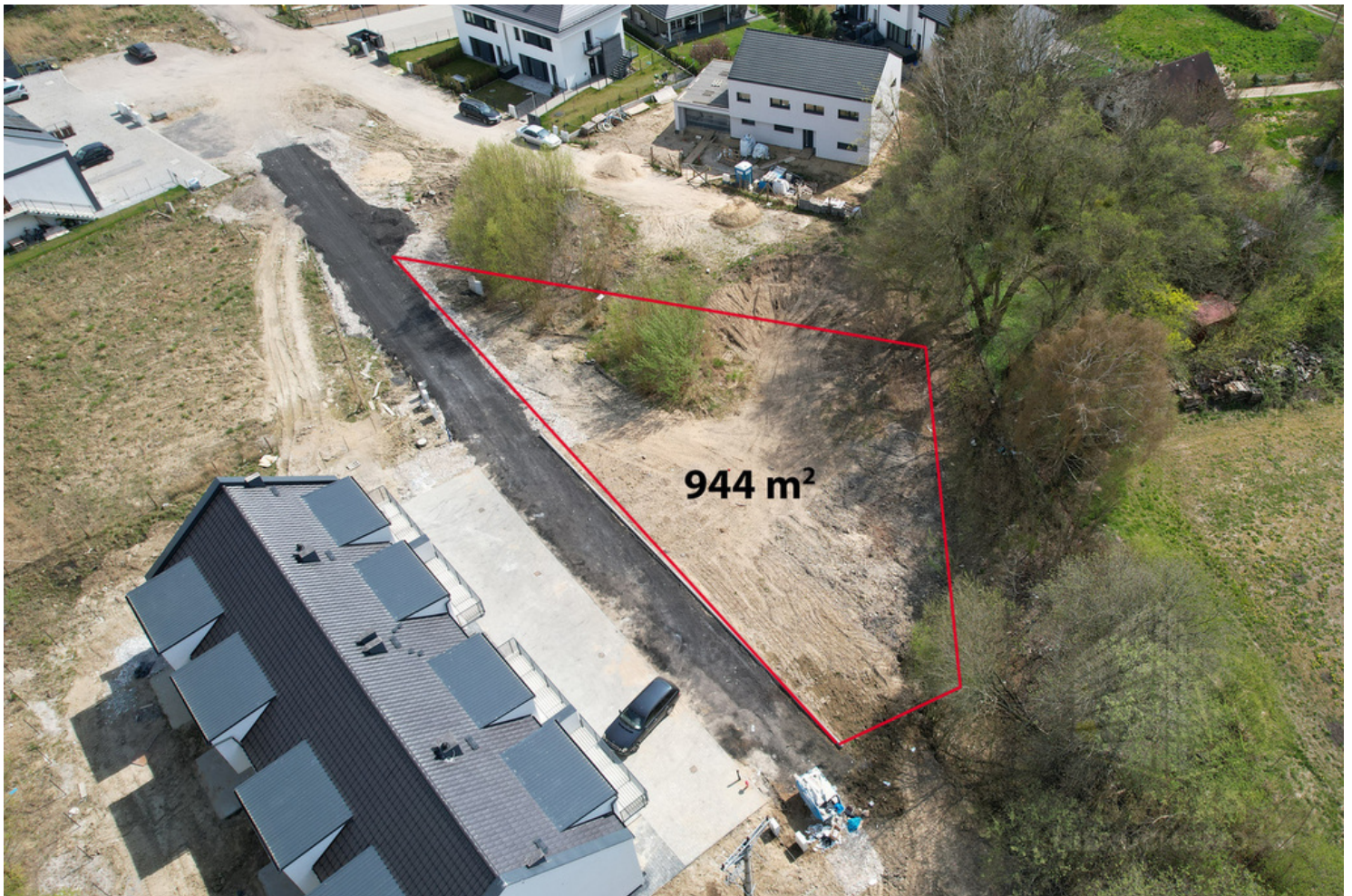


Działka budowlana na Osowie z pozwoleniem i MPZP

Działka na sprzedaż - Szczecin, Osów

cena **780 000** zł

pow. działki: **944,00 m²**



Oferuję uzbrojoną działkę budowlaną o powierzchni 944 m² objętą MPZP oraz z projektem na 2 bliźniaki oraz rozpoczętym pozwoleniem na budowę, przygotowana kompletna wycena.

Lokalizacja:

Nieruchomość usytuowana jest w malowniczym rejonie Osowa, cechującym się nowoczesną zabudową jedno- i wielorodzinną.

Działka posiada dogodny wjazd od północno-wschodniej strony świata.

Charakterystyka nieruchomości:

Ta działka jest w pełni uzbrojona i gotowa do zabudowy.

Posiada aktualne pozwolenie na budowę oraz wszystkie niezbędne przyłącza.

Co istotne, jest ona objęta planem zagospodarowania przestrzennego.

Kupując tę działkę, otrzymują Państwo również udział w prywatnej, wewnętrznej drodze dojazdowej.

Dodatkowym atutem jest brak linii wysokiego napięcia w bezpośrednim sąsiedztwie działki.

Warunki zabudowy:

Działka podlega miejscowemu planowi zagospodarowania przestrzennego "Osów - Andersena", który określa następujące warunki:

Możliwość budowy wolnostojących lub bliźniaczych budynków mieszkalnych.

Maksymalna powierzchnia zabudowy to 35% powierzchni działki.

Maksymalna wysokość budynku to 9,5 metra, nie więcej niż 2 kondygnacje nadziemne.

Budynki mieszkalne z dachami stromymi. Usługi mogą być lokalizowane wyłącznie na parterach budynków mieszkalnych.

Minimalny udział powierzchni biologicznie czynnej wynosi do 50% powierzchni działki.


Dodatkowe informacje:

Istnieje możliwość otrzymania w cenie tej działki projekt architektoniczno-budowlany dla dwóch budynków mieszkalnych jednorodzinnych dwulokalowych w zabudowie bliźniaczej (każdy segment po ok 98m2 PU), posiadamy dokumentację.

Cena do negocjacji.

Tworzymy Twój Świat Nieruchomości - bezpiecznie i skutecznie.

informacje ogólne

Symbol	SWN31905	Powierzchnia działki	944, 00 m ²
Rodzaj działki	BUDOWLANA	Forma własności działki	WŁASNOŚĆ
Cena za m2	826, 27 PLN	Cena 	780 000, 00 PLN

uzbrojenie

Energia elektryczna	<input checked="" type="checkbox"/>	Podłączony gaz	<input checked="" type="checkbox"/>
Podłączony wodociąg	<input checked="" type="checkbox"/>		

informacje dodatkowe

Kształt działki	TRAPEZ
-----------------	--------



więcej ofert na stronie www.dobryadres.pl