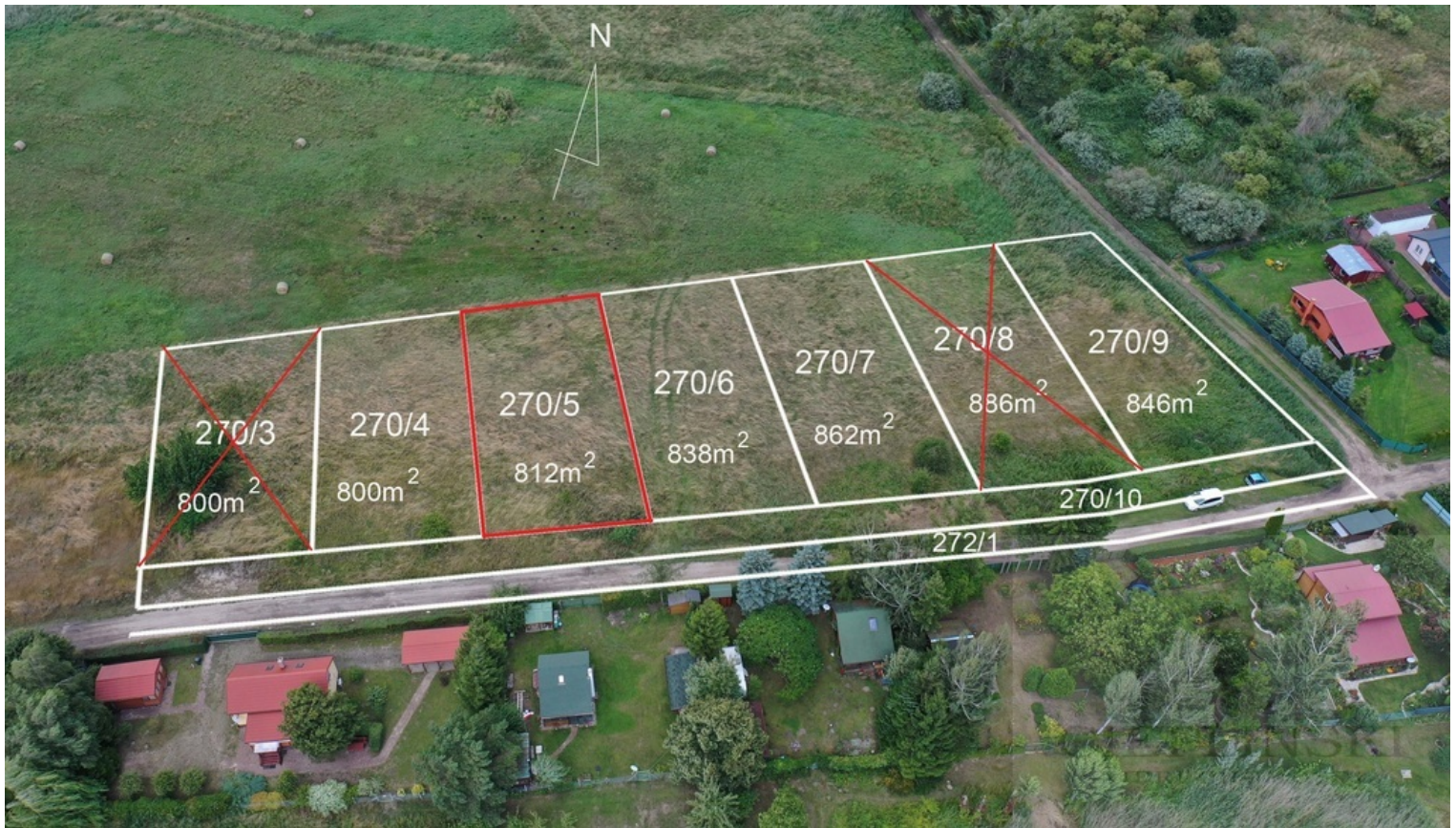


# OBNIŻKA CENY PROMOCJA działka jezioro Sitno

Działka na sprzedaż - Załęże

cena **73 080** zł

pow. działki: **812,00 m<sup>2</sup>**



Oferujemy do sprzedaży kompleks 7 działek rekreacyjnych zlokalizowanych nad Jeziorem Sitno we wsi Załęże, gmina Kozielice, powiat pyrzycki. Działki zlokalizowane w drugiej linii zabudowy od jeziora na terenie, gdzie istnieją domki zabudowy letniskowej.

Dojazd do działek droga gruntową (w cenie działki udział w drodze dojazdowej), w której znajduje się wodociąg i linia energetyczna. Należy wystąpić do gestorów mediów o wydanie warunków technicznych przyłączenia do ww. sieci.

Na danym terenie obowiązuje Miejscowy Plan Zagospodarowania Przestrzennego, z którego wynika:

Obszar elementarny 10 ML:

Teren rekreacji indywidualnej, z zabudową letniskową:

- zabudowa letniskowa wolno stojąca, niepodpiwniczona,
- obowiązująca linia zabudowy 13,5m od granicy z drogą 02 KD,

- c) nieprzekraczalne linie zabudowy zgodnie z rysunkiem planu,
- d) kalenice budynków równoległe do drogi 02 KD.
- e) powierzchnia zabudowy do 15% powierzchni działki,
- f) wysokość zabudowy do 6,5m,
- g) dachu dwuspadowe o kącie nachylenia połaci 25-35 stopni,
- h) powierzchnia biologicznie czynna minimum 70% powierzchni działki,
- i) dostęp do działek z projektowanej drogi dojazdowej 02 KD

Działki nieogrodzone, położone wzdłuż drogi dojazdowej. Do jeziora ok. 50m.  
Działki w kształcie zbliżonym do prostokąta o wymiarach ok 20 X 40m.

.  
Powierzchnie działek:

- nr 270/3 = 800mkw - SPRZEDANE
- nr 270/4 = 800mkw
- nr 270/5 = 812mkw
- nr 270/6 = 838mkw
- nr 270/7 = 862mkw
- nr 270/8 = 886mkw -SPRZEDANE
- nr 270/9 = 846mkw

Cena każdej działki wynosi 100zł/mkw.

We offer for sale a complex of 7 recreational plots located on Lake Sitno in the village of Załęże, Kozielice commune, Pyrzycki powiat. Plots located in the second building line from the lake in an area where there are summer houses.

Access to the plots is via a dirt road (the price of the plot includes access road), which has a water supply and a power line. You should apply to utility owners for technical conditions for connection to the above-mentioned networks.

There is a Local Development Plan in force in a given area, which shows:

10ML Elementary Area:

Individual recreation area, with summer buildings:

- a) detached summer development, without a basement,
- b) applicable building line 13.5 m from the border with road 02 KD,
- c) impassable building lines in accordance with the plan drawing,
- d) building ridges parallel to road 02 KD.
- e) development area up to 15% of the plot area,
- f) building height up to 6.5 m,
- g) gable roof with a slope angle of 25-35 degrees,
- h) biologically active area of at least 70% of the plot area,
- i) access to the plots from the planned access road 02 KD

Unfenced plots, located along the access road. Approximately 50 m to the lake.  
Plots in a shape similar to a rectangle, dimensions approx. 20 x 40 m.

.  
Plot areas:

No. 270/3 = 800 sq m - SOLD

No. 270/4 = 800 sq m

No. 270/5 = 812 sq m

No. 270/6 = 838 sq m

No. 270/7 = 862 sq m


No. 270/8 = 886 sq m - RESERVATION

No. 270/9 = 846 sq m



The price of each plot is PLN 100/sq m.

Oferta wysłana z programu dla biur nieruchomości ASARI CRM (asaricrm.com)

## informacje ogólne

Symbol	CIE24444	Powierzchnia działki	812, 00 m <sup>2</sup>
Rodzaj działki	REKREACYJNA	Forma własności działki	WŁASNOŚĆ
Cena za m2	90, 00 PLN	Cena 	73 080, 00 PLN

## uzbrojenie

Energia elektryczna		Podłączony wodociąg	
---------------------	---	---------------------	---

## informacje dodatkowe

Kształt działki	PROSTOKĄT	Droga dojazdowa	UTWARDZONA
-----------------	-----------	-----------------	------------



więcej ofert na stronie [www.dobryadres.pl](http://www.dobryadres.pl)