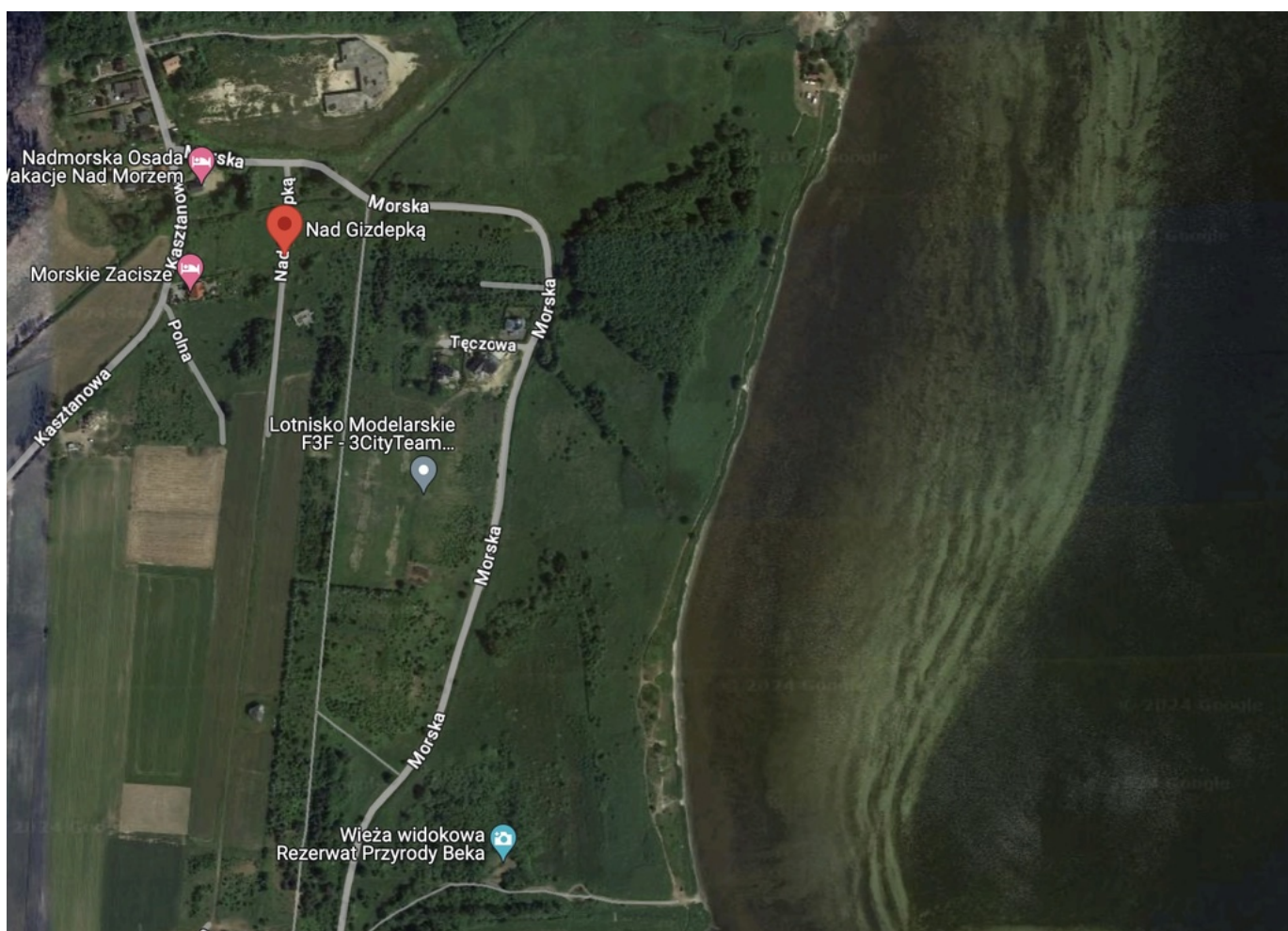


Działki przy Zatoce Puckiej. Ul.Nad Gizdebką

Działka na sprzedaż - Osłonino

cena **540 540** zł

pow. działki: **1 092,00**
m²



Na sprzedaż działka o powierzchni 1092m2 z planem zagospodarowania przestrzennego.

Przeznaczenie działki w planie:

- zabudowa jednorodzinna
- powierzchnia zabudowy do 15%
- w budynkach mieszkalnych dopuszcza się usługi do 30% pow. całkowitej budynku
- dopuszcza się lokalizację maksimum dwóch budynków mieszkalnych jednorodzinnych na jednej działce budowlanej.
- zabudowa usługowa, wyłącznie usługi turystyki i wypoczynku, usługi opieki zdrowotnej i społecznej, biura (gabinety, pracownie) wolnych zawodów.

W okolicy znajdują się:

- zabudowania jednorodzinne
- wieża widokowa,

- rezerwat przyrody Beka,
- zejście na plażę.

Odległość:

- do Trójmiasta 23km

Istnieje możliwość zakupu dwóch sąsiadujących ze sobą działek.


treść uchwały planu zagospodarowania przestrzennego dla terenu: działki z oznaczeniem 8 MN,U.

https://puck.e-mapa.net/implementation/puck/pln/pelna_tresc/026.pdf

Polecam i zapraszam na prezentacje.

Oferta wysłana z programu dla biur nieruchomości ASARI CRM (asaricrm.com)

informacje ogólne

Symbol	MPN20911	Powierzchnia działki	1 092, 00 m ²
Rodzaj działki	BUDOWLANA	Forma własności działki	WŁASNOŚĆ
Cena za m2	495, 00 PLN	Cena 	540 540, 00 PLN

uzbrojenie

Energia elektryczna



informacje dodatkowe

Kształt działki

PROSTOKĄT



więcej ofert na stronie www.dobryadres.pl