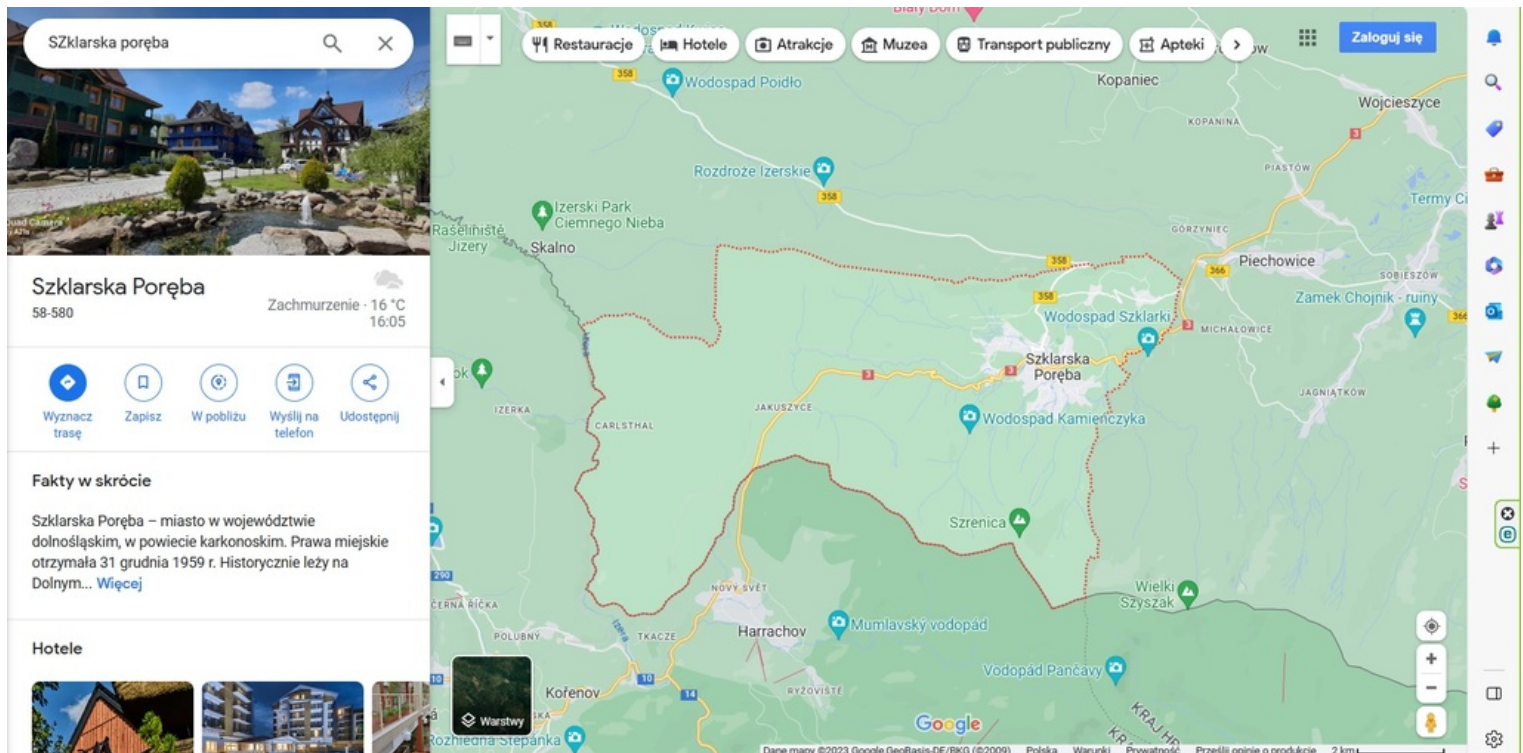


Wolno stojący, 1,880 m², Szklarska Poręba
Dom na sprzedaż - Szklarska Poręba

cena **13 000 000** zł

liczba pokoi: **35**


pow. całkowita: **1 880,00** pow. działki: **5 650,00**
m² **m²**



Apartamentowiec w Górach Karkonoskich! Szklarska Poręba, a w okolicy Wodospad Kamieńczyka, Wodospad Szklarki, Krucze Skały, oto atrybuty tej miejscowości. Działka o pow. ponad 0,5ha, zabudowana dwoma budynkami, jeden o pow. użytkowej 240m², drugi o pow.1640m². Co ważne, istnieje możliwość rozbudowy o ok. 3600m² powierzchni użytkowej- jest zgoda konserwatora zabytków. Dopuszczalna wysokość zabudowy do 9-13m. Aktualny plan zagospodarowania przestrzennego- zabudowa usługowa. Większy z budynków posiada ok. 30 pokoi, każdy z łazienką, okna pcv. Posiada duże zaplecze socjalne-świetlica, stołówki, kuchnia, magazyny. Ogrzewanie- do wymiany, sam budynek nadaje się do modernizacji i dobudowy apartamentów. Cena brutto, brak podatku vat.

Powyższa propozycja nie jest ofertą handlową w rozumieniu przepisów Kodeksu Cywilnego, a podane w niej informacje są spisane według zapewnień właściciela nieruchomości i zaleca się ich osobiste sprawdzenie.

informacje ogólne

Symbol	SCN22939	Rodzaj rynku	WTÓRNY
Rodzaj domu	WOLNO STOJĄCY	Liczba pokoi	35
Powierzchnia całkowita	1 880, 00 m ²	Powierzchnia użytkowa	1 500, 00 m ²
Powierzchnia działki	5 650, 00 m ²	Rok budowy	1900
Ilość pięter	2	Standard	DO REMONTU
Materiał ścian	CEGŁA	Rodzaj okien	DREWNIANE STARY TYP
Pokrycie dachu	PAPA	Cena za m2	6 914, 89 PLN
Cena 	13 000 000, 00 PLN		

informacje dodatkowe

Droga dojazdowa	ASFALTOWA	Ogrzewanie	C.O. WĘGLOWE, INNE
Garaż	✓		

instalacje

Energia elektryczna	✓	Podłączony gaz	✓
Podłączony wodociąg	✓	Podłączona kanalizacja	✓



więcej ofert na stronie www.dobryadres.pl