

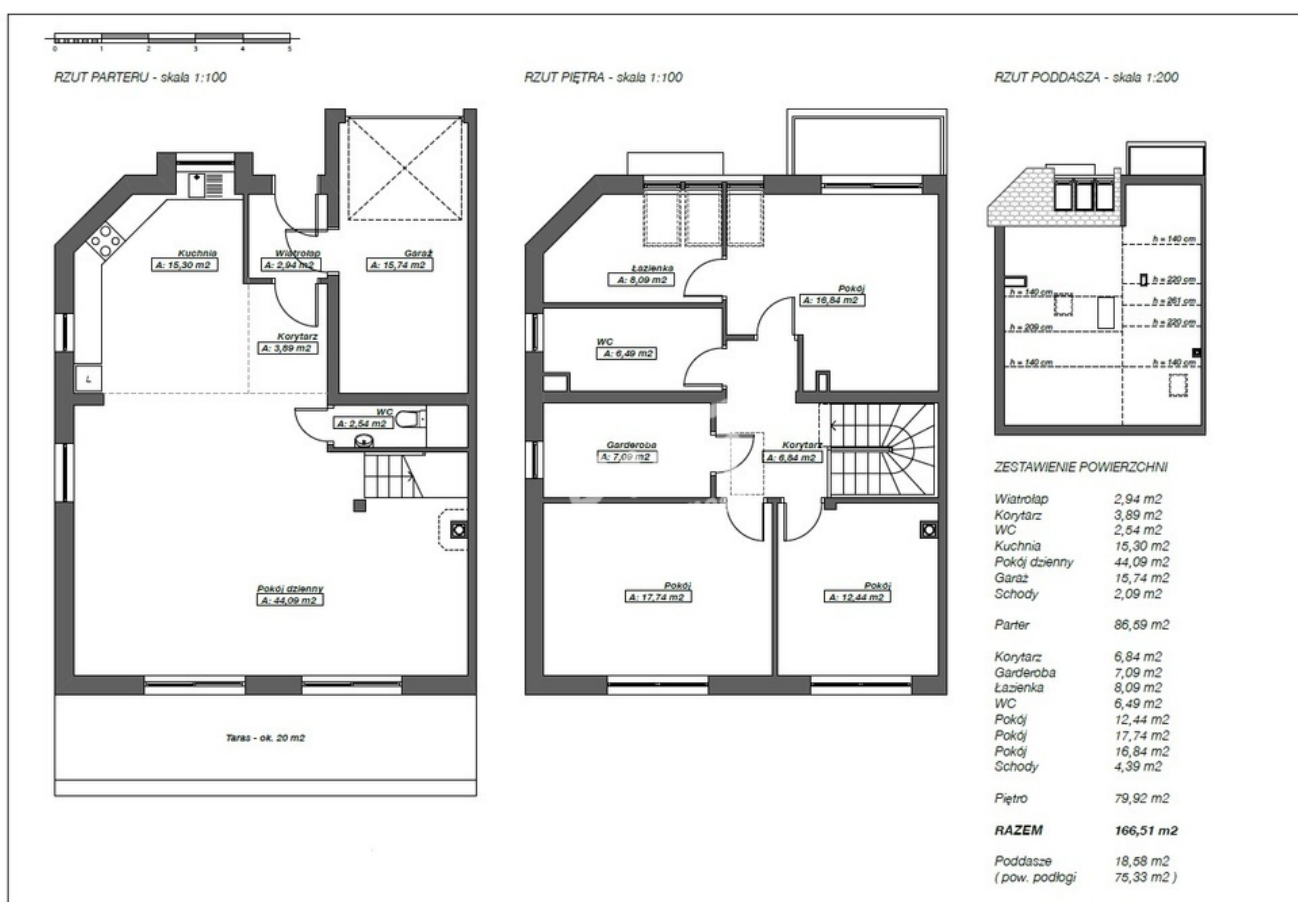
# Gumieńce: skrajny segment, podwyższony standard

Dom na sprzedaż - Szczecin, Gumieńce

cena **1 799 000** zł

liczba pokoi: **4**

pow. całkowita: **166,51** pow. działki: **402,00 m<sup>2</sup>**  
**m<sup>2</sup>**



Nowa inwestycja na Gumieńcach, w atrakcyjnej lokalizacji. W otoczeniu niska zabudowa jednorodzinna. Do sprzedaży dom w zabudowie szeregowej - skrajny segment.

Nieruchomość o powierzchni 166,51 m<sup>2</sup> i dodatkowo poddasze, posadowiona na działce o pow.402 m<sup>2</sup>: PARTER o powierzchni 86,59 m<sup>2</sup> z garażem w bryle budynku 15.74 m<sup>2</sup>. Wysokość pomieszczeń 290 cm. Na tym poziomie znajdują się: wiatrołap, korytarz, wc, kuchnia i salon z wyjściem do ogrodu.

PIĘTRO o powierzchni 79,92 m<sup>2</sup>. Wysokość pomieszczeń 270 cm. Na tą powierzchnię składają się : korytarz, garderoba, łazienka, wc i trzy pokoje.

Nad całością znajduje się poddasze o pow. użytkowej 18,58 m<sup>2</sup> (po podłodze 75,33 m<sup>2</sup>)

Szczegółowy rozkład pomieszczeń i powierzchnie znajdziecie Państwo na załączonym rzucie.

Budynek z cegły ceramicznej typu Porotherm, docieplony styropianem 15 cm. Zdwojone ściany między sąsiadami. Dach dwuspadowy, dachówka cementowa. Okna aluminiowe, w salonie drzwi rozsuwane z żaluzjami

zewnątrznymi sterowanymi elektrycznie. Została wykonana instalacja alarmowa z centralą i czujnikami, instalacja monitoringu, internetowa i TV oraz centralnego odkurzenia.

Ogrzewanie podłogowe, piec dwufunkcyjny ze zbiornikiem wody.


Teren zagospodarowany, ogrodzony. Przed garażem podjazd z miejscem parkingowym.

Strona kupująca nie płaci podatku PCC.

Po więcej szczegółów zapraszam do bezpośredniego kontaktu i na prezentację.

Oferta wysłana z programu dla biur nieruchomości ASARI CRM (asaricrm.com)

## informacje ogólne

Symbol	CIT25089	Rodzaj rynku	PIERWOTNY
Rodzaj domu	SEGMENT SKRAJNY	Liczba pokoi	4
Powierzchnia całkowita	166, 51 m <sup>2</sup>	Powierzchnia użytkowa	166, 51 m <sup>2</sup>
Powierzchnia działki	402, 00 m <sup>2</sup>	Rok budowy	2023
Ilość pięter	1	Standard	DO WYKOŃCZENIA
Materiał ścian	CERAMIKA	Cena za m2	10 804, 16 PLN
Cena 	1 799 000, 00 PLN		

## informacje dodatkowe

Typ kuchni	OTWARTA	Liczba łazienek	1
Liczba WC	2	Źródło c.w.	PIEC GAZOWY
Garaż	✓	Balkon	✓
Taras	✓		

## instalacje

Energia elektryczna	✓	Podłączony gaz	✓
Podłączony wodociąg	✓	Podłączona kanalizacja	✓



więcej ofert na stronie [www.dobryadres.pl](http://www.dobryadres.pl)