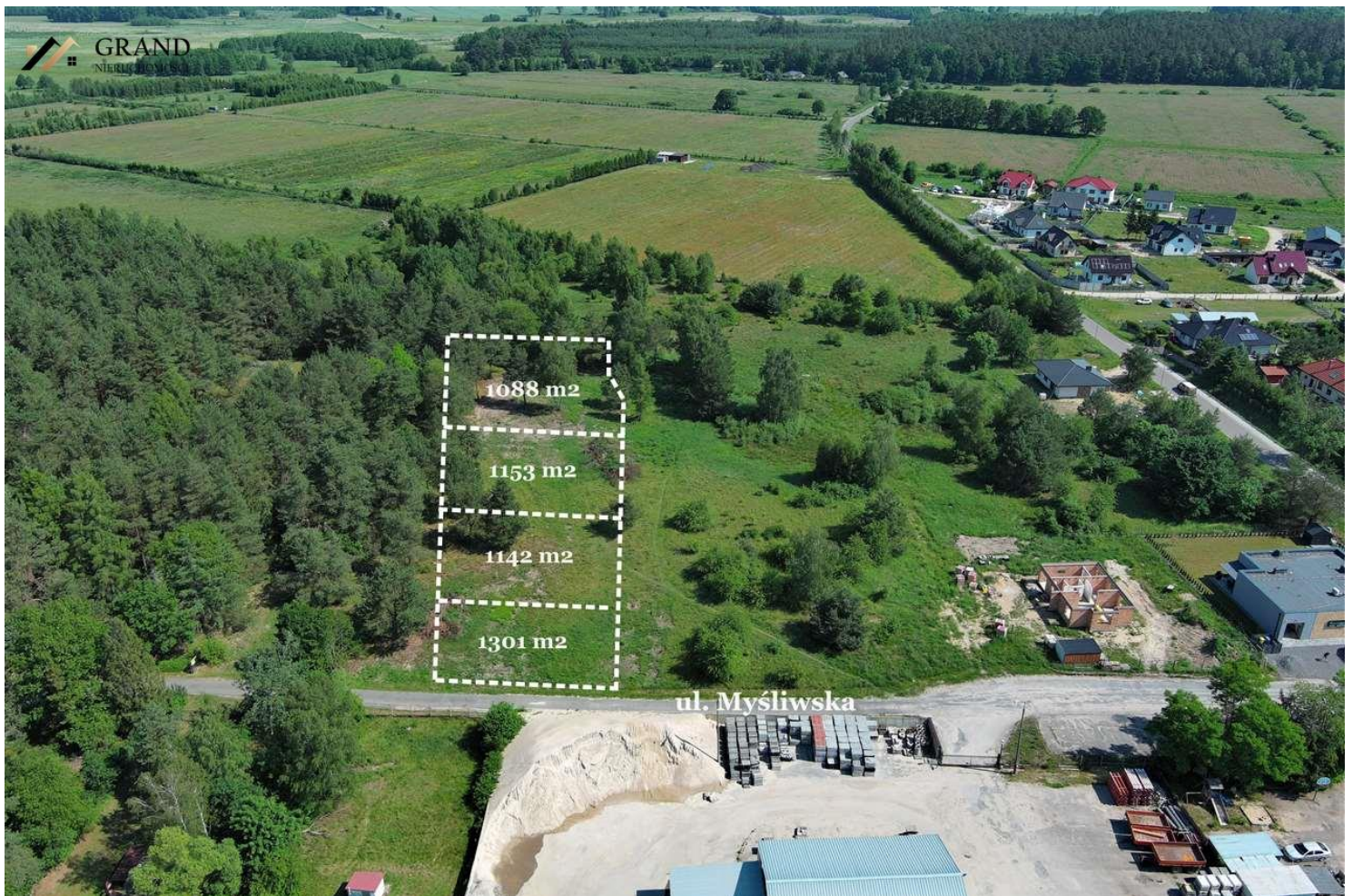


# Działka przy lesie pod budownictwo jednorodzinne-

Działka na sprzedaż - Manowo, ul. Bukowa

cena **156 000** zł

pow. całkowita: **1 301,00**  
**m<sup>2</sup>**



Zamieszkać w miejscu gdzie za oknem będziesz miał widok na las.

Działka położona w miejscowości Manowo przy ul. Bukowej, w bezpośrednim sąsiedztwie otuliny lasu, a jednocześnie w sąsiedztwie nowo powstających budynków jednorodzinnych. Teren bardzo urokliwy.

Z tego miejsca jest blisko na spacer do lasu, wycieczki rowerowe czy wyjazd nad jezioro.

Nieruchomość o powierzchni 1301 m<sup>2</sup>, w kształcie prostokąta, wymiary ok. 35 m x 37 m, teren płaski, porośnięty trawą.

W Studium Zagospodarowania Przestrzennego gm. Manowo, działka oznaczona jako teren zabudowy

mieszkańciewej jednorodzinnej. Dojazd do nieruchomości drogą asfaltową oraz gruntową utwardzoną. Nieruchomość sprzedawana z udziałem w drodze dojazdowej. Możliwość zakupu sąsiednich działek o powierzchni: 1153m<sup>2</sup>, 1142m<sup>2</sup> 1388m<sup>2</sup>

Media: energia w drodze dojazdowej ul. Cisowej/ Dębowej gaz w drodze w drodze dojazdowej ul. Cisowej/Dębowej kanalizacja w drodze dojazdowej ul. Cisowej/ Dębowej woda w drodze dojazdowej ul. Cisowej/ Dębowej

Wykonanie przyłączy do uzgodnienia z instytucjami branżowymi.

W wydanych warunkach zabudowy: polegających na budowie 4 jednorodzinnych domów wolnostojących wyznaczono: 30 % powierzchni zabudowy działki, powierzchnia biologicznie czynna powinna wynieść minimum 50%, ustala się maksymalnie dwie kondygnacje nadziemne w tym poddasze użytkowe, maksymalna wysokość budynku do 9 m, szerokość elewacji frontowej do 18m, dach dwu lub czterospadowy.

Media: Energia: wykonanie na warunkach podanych przez ENERGA\_OPERATOR S.A. w Koszalinie, Woda: z własnego ujęcia do czasu wybudowania sieci z projektowanych przyłączy na warunkach podanych przez Urząd Gminy w Manowie. Odprowadzenie ścieków bytowych: tymczasowy zbiornik bezodpływowy. Po wybudowaniu gminnej kanalizacji sanitarnej obowiązkowo do projektowanych przyłączy. Zaopatrzenie w ciepło: indywidualne z wykorzystaniem niskoemisyjnych lub nieemisyjnych paliw ekologicznych.

W miejscowości Manowo znajduje się szkoła, kościół, Urząd Gminy, sklepy spożywcze, Dino, Nadleśnictwo.

Zapraszamy do zapoznania się z ofertą.

Przedstawiona oferta ma charakter informacyjny i jest zaproszeniem do rokowań zgodnie z Art. 71 KC, nie stanowi oferty określonej w art 66 i następnym KC.

## informacje ogólne

Symbol	660322	Cena 	156 000, 00 PLN
--------	--------	--	-----------------

## informacje dodatkowe

Okolica	Las	Szerokość działki (mb.)	35, 00
Długość działki (mb.)	37, 00		



więcej ofert na stronie [www.dobryadres.pl](http://www.dobryadres.pl)