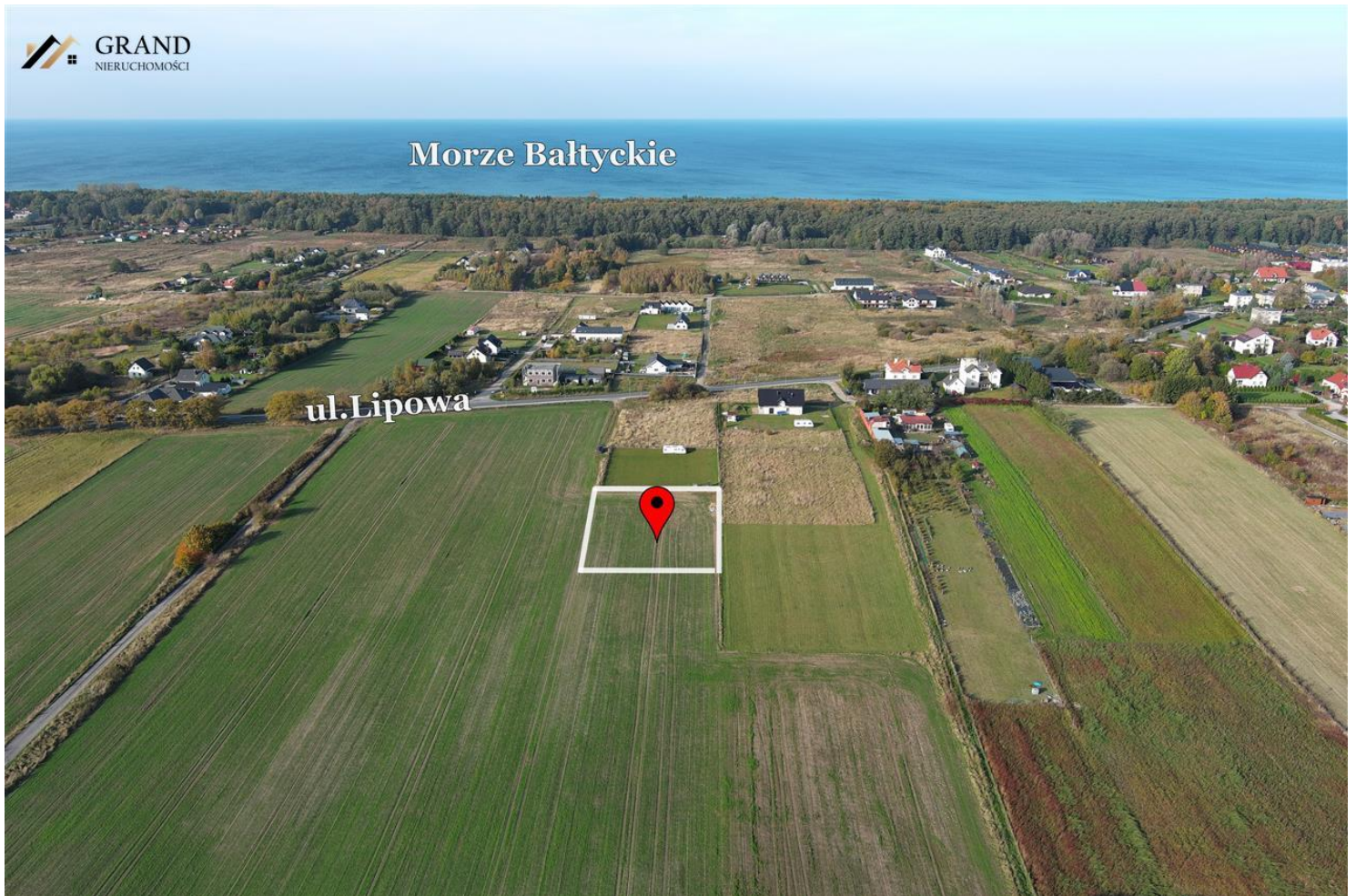


Działka, Mielenko

Działka na sprzedaż - Mielenko, ul. Lipowa

cena **360 000** zł

pow. całkowita: **1 800,00**
m²



Działka o powierzchni 1 800 m², zlokalizowana w nadmorskiej miejscowości Mielenko.

Idealne miejsce dla miłośników ciszy i spokoju.

Nieruchomość w kształcie prostokąta, teren płaski.

W sąsiedztwie zabudowa mieszkaniowa i letniskowa.

W Miejscowym Planie Zagospodarowania Przestrzennego gm. Mielenko działka przeznaczona jest pod tereny zabudowy mieszkaniowej jednorodzinnej oraz usługowej:

- 1) zabudowę mieszkaniową dopuszcza się wyłącznie w formie zabudowy jednorodzinnej wolnostojącej,
- 2) zabudowę usługową, dopuszcza się w formie zabudowy wolnostojącej, szeregowej i bliźniaczej;
- 3) dopuszcza się funkcje usługowe towarzyszące zabudowie mieszkaniowej:
 - a) turystyczne z wykluczeniem lokalizacji kempingów i pól namiotowych,
 - b) usługi handlu i gastronomii,
- 4) wyklucza się lokalizacje budynków rekreacji indywidualnej oraz obiektów wczasowych w formie zespołów budynków letniskowych.

Parametry zagospodarowania terenu:

- a) wskaźnik powierzchni zabudowy: nie więcej niż 35% powierzchni działki budowlanej,
- b) powierzchnia biologicznie czynna: nie mniej niż 40% powierzchni działki budowlanej;

Parametry zabudowy:

- a) wysokość zabudowy:
 - dla budynków mieszkalnych i usługowych: nie więcej niż 12m,
 - dla budynków garażowych i gospodarczych: nie więcej niż 6,0m;
- b) liczba kondygnacji:
 - dla budynków mieszkalnych i usługowych: nie więcej niż 3 kondygnacje nadziemne, w tym poddasze użytkowe,
 - dla budynków garażowych i gospodarczych: nie więcej niż 1 kondygnacja nadziemna;
- c) intensywność zabudowy: nie mniej niż 0,1 i nie więcej niż 0,5;
- d) parametry dachu:
 - dach dwuspadowy lub wielospadowy o głównych połaciach nachylonych pod jednakowym kątem, dopuszcza się dachy płaskie w formie tarasów,
- e) szerokość elewacji frontowej budynku: dowolna

Istnieje możliwość wydzielenia i sprzedaży mniejszej powierzchni ok. 18 ar.

Media:

Energia, woda, kanalizacja, gaz w głównej drodze - ul. Lipowa.

Wykonanie przyłączy do uzgodnienia z instytucjami branżowymi.

Dojazd do nieruchomości: z asfaltowej ulicy Lipowej zjeżdżamy w drogą nieutwardzoną.

Lokalizacja:

Do morza - plaża Mielenko- 1400 m.

Mielno- 4 km

Koszalin- 16 km

Kołobrzeg- 36 km

Działka w trakcie wydzielenia.

Zapraszamy do zapoznania się z ofertą.

Przedstawiona oferta ma charakter informacyjny i jest zaproszeniem do rokowań zgodnie z Art. 71 KC, nie

stanowi oferty określonej w art 66 i następnym KC.

informacje ogólne

Symbol

660345

Cena 

360 000, 00 PLN

informacje dodatkowe

Okolica

Pas nadmorski



więcej ofert na stronie www.dobryadres.pl